

RICHARD WAGNER IN BAYREUTH

150 JAHRE BAYREUTHER FESTSPIELE

Gruppenreisen 2026



ERLEBE UNSERE LEIDENSCHAFT FÜR BIER & GENUSS

BESUCHE UNS IN BAYREUTH UND LASS DICH BEGEISTERN!



BIER-ERLEBNISWELT | TASTINGS & BIERSEMINARE | TAGUNGEN
ERLEBNISTOUREN | HOTEL & GASTRONOMIE LIEBESBIER | FEIERN & GENIESSEN

maiselandfriends.com



WILLKOMMEN

Ganz im Zeichen der Musik Richard Wagners steht das Jahr 2026 in Bayreuth. Vor 150 Jahren, im Jahr 1876, fanden im Festspielhaus auf dem Grünen Hügel die ersten Festspiele statt, weltweit eine Premiere, denn seitdem widmet sich das jährlich im Juli und im August stattfindende Bayreuther Opernfestival ganz den Werken des Meisters. Das Jubiläum mit erweitertem Spielplan begleiten das ganze Jahr über Ausstellungen und Konzerte mit Werken Richard Wagners und seiner Zeitgenossen in unterschiedlichen historischen und modernen Spielstätten. Besuchern sei der Besuch des Richard Wagner Museums ebenso empfohlen wie ein Spaziergang auf dem Walk of Wagner, der das Museum in Wagners ehemaligem Wohnhaus Wahnfried mit dem Festspielhaus verbindet.

INHALT

Angebotsübersicht	4-5
Führungen	6-14
Pauschalen	15-19
Anfahrt, Service & Hinweise	20
Stadtplan mit Hotels & Busparkplätzen	22-23

i Stadtauskünfte, Stadtführungen, Zimmervermittlung, Tagungs-Service, Rahmenprogramme, Pauschalangebote

i Bayreuth Marketing & Tourismus GmbH
Tourist-Information
Opernstraße 22, 95444 Bayreuth
Tel. +49 (0)921 885-88 · Fax. +49 (0)921 885-755

www.bayreuth-tourismus.de · info@bayreuth-tourismus.de

Willkommen in Bayreuth

Ihr Bayreuth Erlebnis im Arvena Kongress Hotel
Ob die Wagnerfestspiele, Sightseeing, Übernachtung oder Veranstaltung. Genießen Sie exklusives Ambiente, erstklassige Gastronomie, hochwertige Events und entdecken Sie Bayreuth.

Arvena - Ihre Adresse in Bayreuth

- 196 klimatisierte Zimmer
- Restaurant, Bar & Terrasse
- Sauna- & Fitnessbereich
- 800m zum Stadtzentrum
- Busparkplatz am Hotel
- größter Eventraum bietet Platz für bis zu 400 Personen

ARVENA KONGRESS
HOTEL IN DER WAGNERSTADT

ARVENA KONGRESS • Hotel in der Wagnerstadt GmbH & Co. KG • Eduard-Bayerlein-Straße 5a • 95445 Bayreuth • www.arvena.de
Telefon: 0921 727 0 • E-Mail: info@arvenakongress.de



ANGEBOTSÜBERSICHT



BAYREUTH4LADIES

Das Bausteinprogramm richtet sich vor allem an Frauen, die sich ihre Gruppenreise in die Welt der Wilhelmine aus zahlreichen, unterschiedlichen Angeboten selbst zusammenstellen möchten. Von Wellness, Beauty und Shopping bis hin zu Pralinenkursen oder einem Biertasting ist alles dabei!

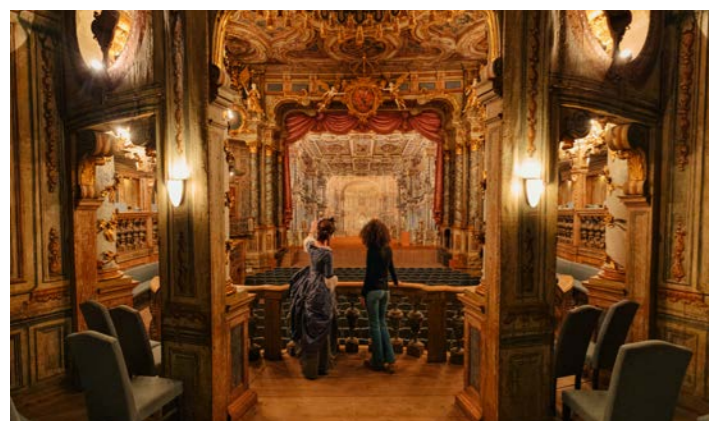
Führungen	S. 8
Pauschalangebote	S. 15



BIER UND GENUSS

Bayreuth hat als Bierstadt eine lange Tradition. Auch bei der Brauereidichte ist die Region Weltmeister: Über 200 Brauereien brauen rund 1.000 Bierspezialitäten. Allein das Brauereigelände von Maisel & Friends bietet neben 100 Biersorten im Ausschank eine Vielzahl von spannenden Erlebnissen rund um Bier und Kulinarik. Entdecken Sie die kulinarische Vielfalt bei einer unserer Bier- und Genussführungen oder bei einem unserer Pauschalangebote.

Führungen	S. 11
Pauschalangebote	S. 17



DIE WELT DER WILHELMINE

Markgräfin Wilhelmine machte Bayreuth zu einem glanzvollen Zentrum der Kunst und Kultur. Ihre Gartenkunst- und Parkanlagen zählen zu den schönsten in Mitteleuropa. Das Neue Schloss und die Eremitage sind Perlen des Barock und der Besuch im Markgräflichen Opernhaus, UNESCO-Welterbe & Museum, ist für viele das Highlight eines jeden Bayreuth-Aufenthalts.

Führungen	S. 6
Pauschalangebote	S. 15



BAYREUTH – DIE WAGNERSTADT

Im Jahr 2026 wird Bayreuth das 150. Jubiläum der Festspiele mit einem umfangreichen und hochklassigen Programm feiern. „Lebendige Weltkultur“ - mit diesem Begriff lassen sich die Bayreuther Festspiele und das Erbe Richard Wagners passend beschreiben. Mit dem Richard Wagner Museum in Haus Wahnfried, dem einzigartigen Festspielhaus und dem „Walk of Wagner“, der Richard Wagners Bayreuth für jeden erlebbar macht, ist Bayreuth weltweit die Wagnerstadt!

Führungen	S. 9
Pauschalangebote	S. 17



BAYREUTH – DAS GANZE JAHR ERLEBEN

Ganz gleich aus welchem Anlass und zu welcher Jahreszeit Sie Bayreuth entdecken, es lohnt sich immer: Besuchen Sie eines der über 25 Museen, wandeln Sie auf den Spuren Franz Liszts, Jean Pauls und der Romantik oder buchen Sie eine Führung mit dem Bayreuther Nachtwächter. Erleben Sie das jüdische Bayreuth in Vergangenheit und Gegenwart oder stimmen Sie sich in einer der schönsten Städte Frankens auf das Weihnachtsfest ein...

Führungen	S. 12
Pauschalangebote	S. 17



AUSFLÜGE IN DIE REGION

Historische Städte in der Umgebung, die landschaftlich reizvolle Lage zwischen dem waldreichen Fichtelgebirge und der romantischen Fränkischen Schweiz sowie mehrere Thermalbäder machen Bayreuth zum idealen Ausgangspunkt für Touren und Ausflüge. Mit den Altstädten von Bamberg und Regensburg, der Residenz Würzburg, Bad Kissingen, dem Limes, der Wartburg, Weimar (2x), dem böhmischen Bäderdreieck oder Prag (2x) sind gleich elf UNESCO-Welterbestätten im Rahmen von Tagesausflügen zu erreichen.

Ausflüge, Pauschalangebote	S. 19
----------------------------	-------



HISTORISCHES BAYREUTH

2 Stunden

Bei unserem Stadtrundgang erleben Sie die historische Innenstadt und sehen die wichtigsten Bauwerke: Das UNESCO-Welterbe Markgräfliches Opernhaus, das Neue Schloss, den Hofgarten und Haus Wahnfried. Auf Wunsch besteigen Sie zum Abschluss der Führung den Schlossturm aus dem 16. Jahrhundert und genießen den herrlichen Panoramablick auf das Festspielhaus und hinüber bis ins Fichtelgebirge (optional, € 1,- pro Person).

Gruppenpreis* € 110,-

HISTORISCHES BAYREUTH MIT BESUCH FESTSPIELHAUS (AUSSENBSICHTIGUNG) ODER EREMITAGE

3 Stunden

Bei dieser Führung besuchen Sie neben der historischen Innenstadt (siehe Historisches Bayreuth) entweder das Richard-Wagner-Festspielhaus oder die Eremitage, eine einzigartige Gartenkunstanlage vor den Toren der Stadt.

Gruppenpreis* € 150,-

ZAUBERHAFT EREMITAGE

2 Stunden

Bei einem Spaziergang durch den historischen Park, einer Gartenkunstanlage von europäischem Rang, sehen Sie die märchenhafte Orangerie mit dem von Apoll, dem Gott der Musen, bekrönten Sonnentempel. Außerdem führt der Spaziergang zur oberen und unteren Grotte mit Wasserspielen. Auf Wunsch wird das Alte Schloss mit den Repräsentationsräumen und Privatgemächern der Markgräfin Wilhelmine besichtigt (Dauer der Führung dann 3 Stunden).

Gruppenpreis* € 110,-

GARTENKUNST IN FANTAISIE

2 Stunden

Fahrt zum Schloss Fantaisie und Besuch der historischen Parkanlage mit ihren originalen Gestaltungselementen aus drei bedeutenden Entwicklungsphasen der Gartenkunst: Rokoko, Empfindsamkeit und Historismus. Auf Wunsch kann anschließend das erste deutsche Gartenkunstmuseum im Schloss Fantaisie besucht werden, welches sich der Geschichte der Gartenkunst in Mitteleuropa widmet. Dort lernen Sie die Stilepochen der Gartengestaltung vom Mittelalter bis zur Moderne kennen. Dabei stehen Gestaltungsprinzipien und Gestaltungselemente, Gartenpflanzen und Gartennutzung im Mittelpunkt der interaktiven Ausstellung (Dauer der Führung 3 Stunden).

Gruppenpreis* € 110,-

AUF DEN SPUREN DER MARKGRÄFIN WILHELMINE

2 Stunden

Die preußische Prinzessin und Markgräfin Wilhelmine von Bayreuth förderte die Künste in großem Stil: Sie wandeln auf den Spuren, die sie in Bayreuth hinterlassen hat. Sie erfahren Wissenswertes und Interessantes zu ihrem Leben, ihren Bauwerken und ihrem künstlerischen Schaffen.

Gruppenpreis* € 125,-

* siehe S. 20



MARKGRÄFLICHES OPERNHAUS: WELTERBE & MUSEUM

Das Markgräfliche Opernhaus ist das besterhaltene freistehende barocke Hoftheater und damit zurecht seit dem Jahr 2012 UNESCO-Weltkulturerbe: Im Opernhaus und im neuen Informationszentrum "Markgräfliches Opernhaus: Welterbe & Museum" kann anhand zahlreicher interaktiver Stationen die Geschichte des Hauses barrierefrei und mit allen Sinnen erlebt werden. Eines der Highlights ist die bespielbare Rekonstruktion einer barocken Bühne. Besucherinnen und Besucher dürfen hier sogar Elemente der Bühnentechnik wie Vorhang oder Kulissenantrieb selbst bedienen.

Besichtigung
 „Markgräfliches Opernhaus: Welterbe & Museum“:
 Januar–März: täglich 10–16 Uhr
 April–September: täglich 9–18 Uhr
 Oktober–Dezember: täglich 10–17 Uhr
 Letzter Einlass jeweils 45min vor Schließung
 Weitere Informationen zum Ablauf der Führungen (z.B. Reservierungsoptionen, Termine, Gruppenführungen, usw.) unter:
www.bayreuth-wilhelmine.de

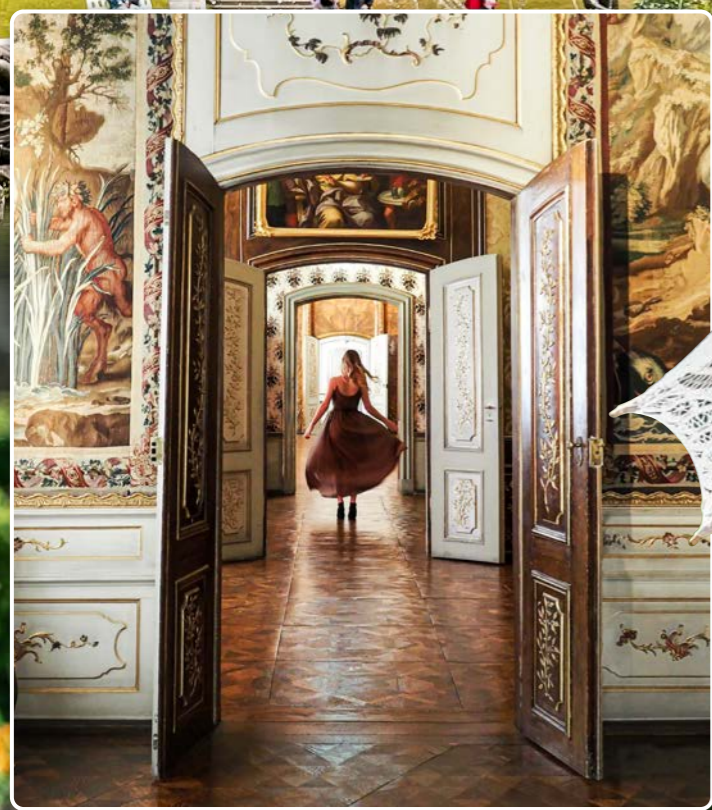
Gruppenpreis* ab € 70,-



* siehe S. 20

150 JAHRE

BAYREUTHER FESTSPIELE



BERÜHMTE FRAUEN IN BAYREUTH

2 Stunden

Seit Wilhelmine, der preußischen Prinzessin, die in Bayreuth Markgräfin wurde, ist Bayreuth eine Stadt mit „Frauenpower“ - und auch heute ist das noch so: Als Regierungspräsidentin oder Festspielleiterin lenken Frauen die Geschicke der Stadt. Viele bedeutende und berühmte Frauen haben in Bayreuth gelebt oder haben Bayreuth besucht. Um Cosima, die Grand Dame und „Gralshüterin“, um Kaiserin Sissi, die Vielgeliebte, um die Frauenrechtlerin Malwida von Meysenbug oder Virginia Woolf geht es bei dieser Führung, bei der auch die Bayreuth-Karrieren von „Wagner-Göttinnen“ wie Birgit Nilsson oder Gwyneth Jones nicht fehlen werden.

Gruppenpreis* € 125,-

STADTRUNDGANG MIT „MARKGRÄFIN WILHELMINE“

1,5 Stunden

In Begleitung „Markgräfin Wilhelmines“ entdecken die Teilnehmer zu Fuß die historische Innenstadt, sehen das Neue Schloss, den Hofgarten sowie das UNESCO-Welterbe Markgräfliches Opernhaus (Außenbesichtigung). „Wilhelmine“ erzählt dabei nicht nur Interessantes und Wissenswertes aus ihrer Zeit, sondern auch die eine oder andere humorvolle Anekdote vom Leben am markgräflichen Hof.

Gruppenpreis* € 150,-

* siehe S.20



AUF DEN SPUREN RICHARD WAGNERS

2 Stunden

Bei diesem geführten Stadtrundgang zu Originalschauplätzen tauchen die Teilnehmer ein in das Bayreuth des berühmten Komponisten und erfahren viel Interessantes aus dem Leben Richard Wagners und seiner Zeitgenossen. Sie sehen Haus Wahnfried, das Grab Richard Wagners, den Hofgarten, das Neue Schloss und das Markgräfliche Opernhaus.

Gruppenpreis* € 125,-



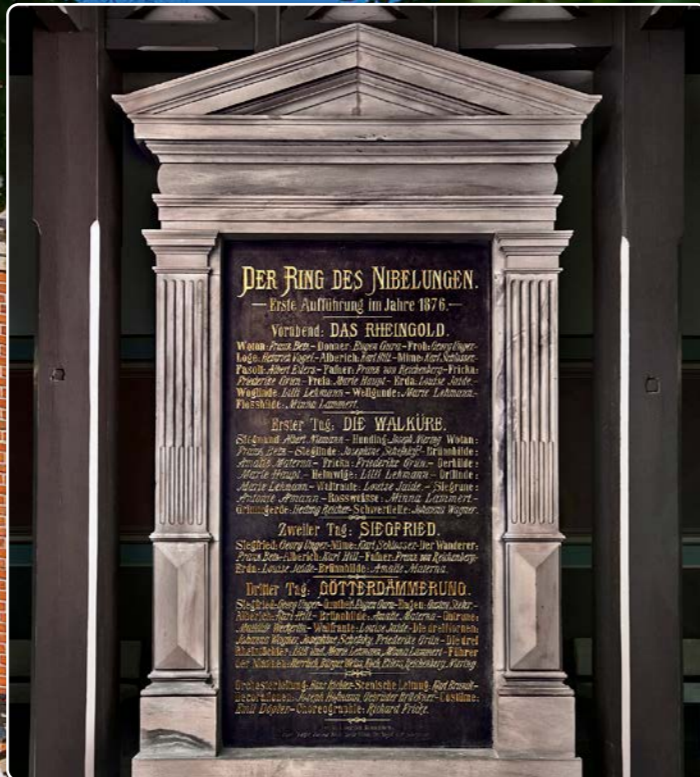
HAUS WAHNFRIED – RICHARD WAGNER MUSEUM

ca. 1,5 Stunden

Das Richard Wagner Museum gilt als eines der bedeutendsten neuen Museen der Gegenwart. Die Teilnehmer besuchen im Rahmen der Führung Haus Wahnfried, das sich ganz dem Leben Richard Wagners in der Bayreuther Zeit widmet. Sie sehen im Neubau am Rande des Hofgartens die Ausstellung zu Werk, Wirkung und zur Geschichte der Bayreuther Festspiele.

Gruppenpreis* € 70,-

* siehe S.20



FÜHRUNG 150 JAHRE FESTSPIELHAUS

ca. 45 Minuten
 Im Rahmen der Führung durch das Richard-Wagner-Festspielhaus sehen die Teilnehmer im Foyer den im Jahr 1876 errichteten Gedenkstein zur Eröffnung der ersten Bayreuther Festspiele und den Königsbau. Weitere Punkte der Besichtigungstour sind je nach Möglichkeit der Zuschauerraum und der Orchestergraben des berühmten Opernhauses.

Preis pro Person inkl. Eintritt Festspielhaus* € 8,-

Bei weniger als 15 Personen pro Gruppe wird ein Pauschalpreis in Höhe von € 120,- berechnet.

FESTSPIELHAUS INTENSIV – DIE BACKSTAGE-FÜHRUNG

1,5 Stunden
 Im Rahmen dieser Backstage-Führung werden das Foyer, der Königsbau, der Orchestergraben und nach Möglichkeit die Bühne oder andere Räume wie der Werkstatthof oder die Probenbühnen besichtigt. Den Abschluss der Führung bildet eine Musikeinspielung im Zuschauerraum. Die Führung ist jeweils gegen Abend ab 17.00 Uhr für max. 30 Personen möglich.

Preis pro Person inkl. Eintritt Festspielhaus* € 30,-

Bei weniger als 10 Personen pro Gruppe wird ein Pauschalpreis in Höhe von € 300,- berechnet.

350 JAHRE HOTEL GOLDENER ANKER

Zeitgleich mit den Bayreuther Festspielen feiert auch eine andere Bayreuther Institution ein rundes Jubiläum. Seit 1676 steht die Familie des Goldenen Ankers an diesem Ort für Qualität und Gastlichkeit. Berühmte Persönlichkeiten, die die Festspiele in Bayreuth besuchten, logierten im Anker. Im Gästebuch finden sich, neben vielen anderen Namen wie Mark Twain und Thomas Mann. Auch Cosima und Richard Wagner wussten das Hotel und die Restauration des Goldenen Ankers zu schätzen und waren hier gerne zu Gast. Damals wie heute ist das unmittelbar neben dem Markgräflichen Opernhaus gelegene Hotel in Bayreuth die erste Anlaufstelle für Besucher, die einen Wohlfühlort mit dem behaglichen Komfort der „guten alten Zeit“ suchen.

Kontakt und Anfahrt:
 Opernstraße 6, 95444 Bayreuth,
 Tel. +49-(0)921-78 77 74 0, www.anker-bayreuth.de



MAISEL & FRIENDS

ca. 1 Stunde
 Eine Tour durch die Bier-Erlebniswelt auf dem Brauereigelände von Maisel & Friends ist eine spannende Zeitreise von den traditionellen Wurzeln des historischen Brauhauses über vier Generationen hinweg bis zur hochmodernen Maisel & Friends Brauwerkstatt, in der die Brauspezialitäten der Zukunft komponiert werden. Auf mehr als 4500 m² erfahren die Besucher, dass Braumeister wahre Künstler sind, die aus nur vier Rohstoffen eine schier unendliche Fülle an Bierkreationen erschaffen können. Hier verbinden sich Leidenschaft, handwerkliche Braukultur, Genuss und Kunst. Diese Kombination aus historischer Brauerei, innovativer Brauwerkstatt und urbaner Gastlichkeit im angeschlossenen Hotel und Restaurant „Liebesbier“ macht Maisel & Friends wirklich einzigartig.

Kontakt und Anfahrt:
 Andreas-Maisel-Weg 1, 95445 Bayreuth,
 Tel. +49-(0)921-401234, www.maiselandfriends.com/erleben

Preise und Öffnungszeiten siehe Website.
 Gruppenarrangements auf Anfrage.

BAYREUTHER KATAKOMBEN

ca. 1 Stunde
 Die Erlebnis-Tour durch die Bayreuther Katakomben gibt den Besuchern einen faszinierenden Einblick in die Stadt- und Biergeschichte und in die vielseitige Nutzung der weitverzweigten Bayreuther Kelleranlagen in den vergangenen Jahrhunderten. Von der Entstehung der Gänge, über die Wichtigkeit der Felsenkeller für das Kommun- und Beckenbrauwesen in Bayreuth bis hin zur Rolle der Anlagen im 2. Weltkrieg haben die versierten Tourguides so manche skurrile Geschichte auf Lager und verschaffen den Gästen einen Einblick in das unterirdische Reich mit seinem speziellen Charme und der geheimnisvollen Atmosphäre.

Kontakt und Anfahrt:
 Andreas-Maisel-Weg 1, 95445 Bayreuth,
 Tel. +49 (0)921-401234, www.bayreuther-katakomben.de

Preise und Öffnungszeiten siehe Website.
 Gruppenarrangements auf Anfrage.

KÖSTLICHES BAYREUTH

ca. 2,5 Stunden
 Bayreuth liegt im Herzen der Genussregion Oberfranken. Nirgendwo sonst gibt es mehr Brauereien, Bäckereien und Metzgereien pro Einwohner als hier. Über 200 Brauereien brauen über 1.000 Biersorten: Weltrekord! Bei dieser Führung gilt es Bayreuth zu „erschmecken“ und die kulinarischen Besonderheiten der Stadt und der Region kennen zu lernen. Ein Muss: Das Bayreuther Bier und die Bayreuther Bäckereispezialitäten. Ganzjährig buchbar ausgenommen sonn- und feiertags.

Teilnehmerzahl: Max. 15 Personen
Preis pro Person* € 30,-

* siehe S.20

* siehe S.20



STADTFÜHRUNG MARKGRAFENKIRCHEN

ca. 3 Stunden

In Begleitung eines Gästeführers besuchen Sie zum Beispiel die beiden Markgrafkirchen in der historischen Innenstadt, Schlosskirche und Spitalkirche. Außerdem die Stadtkirche, die mit der Grablege der Hohenzollern als die „Mutter aller Markgrafkirchen“ gilt. Anschließend fahren Sie auf Wunsch in den barocken Stadtteil St. Georgen, wo zum Abschluss der Führung noch die Ordenskirche besichtigt werden kann.

Weitere Informationen und Buchung:

www.markgrafenkirchen.de

Gruppenpreis* € 170,-

AUF DEN SPUREN JEAN PAULS

2 Stunden

Vor 200 Jahren starb der Dichter Jean Paul, rund 20 Jahre lang lebte und wirkte er in Bayreuth. Auf verschiedenen Etappen des Jean-Paul-Wegs leben Zeit und Werk Jean Pauls, des erfolgreichsten Schriftstellers des frühen 19. Jahrhunderts, wieder auf. Zur Auswahl stehen verschiedene Abschnitte des Wegs, von der Rollwenzlei bis zum Museum, durch die Innenstadt, in die Altstadt hinaus und von Meyernberg nach Fantaisie, wobei jeweils unterschiedliche Themen aus Jean Pauls Werk im Mittelpunkt stehen.

Gruppenpreis* € 125,-



KLAVIERMUSEUM STEINGRAEBER

ca. 1 Stunde

Seit 1852 fertigt Steingraeber in Bayreuth Klaviere und Flügel in bester kunsthandwerklicher Tradition und ist heute eines von nur fünf Klavierfabrikanten weltweit mit 1A-Ranking. Die Steingraeber-Führungen beginnen in der Beletage des ersten Ministers der Markgrafen am Liszt-Flügel im Rokokosaal. Unter anderem sehen die Teilnehmer das neue "Wagner-Zimmer" und weitere neue Museumsräume. Tauchen Sie ein in die Welt der Tafelklaviere, Hammerflügel und Co.

Gruppenpreis* [Auf Anfrage](#)

während der Öffnungszeiten Mo.-Fr. 10-18 Uhr und Sa. 10-14 Uhr

direkt bei Steingraeber zu buchen, Tel. +49 (0)921 – 64049, www.steingraeber.de

URBAN ART – KUNST IM ÖFFENTLICHEN RAUM

2 Stunden

Bayreuth ist ein großartiges Reiseziel wenn's um Street Art und Urban Art, also Kunst im Öffentlichen Raum geht. Bei dieser Führung werden den Teilnehmern einige dieser Kunstwerke näher gebracht und auch die Schaffensgeschichte der jeweiligen Künstler erläutert. Die Teilnehmer erfahren, was es in Bayreuth alles zu entdecken gibt und welche namhaften Künstler sich in der Stadt verewigt haben.

Gruppenpreis* € 125,-

* siehe S.20



AUF DEN SPUREN FRANZ LISZTS

2 Stunden

Die Stadtführung beginnt im Franz-Liszt-Museum, dem Sterbehaus des Klaviervirtuosen und Komponisten, gefolgt von einem Spaziergang durch den Hofgarten, Haus Wahnfried und der Grabstätte Richard Wagners. Über die barocke Friedrichstraße und vorbei an der Klaviermanufaktur Steingraeber & Söhne, geht es weiter zur Grabkapelle Franz Liszts auf dem Bayreuther Stadtfriedhof.

Gruppenpreis* € 125,-

Nach Möglichkeit kann das Franz-Liszt-Museum besichtigt werden.

JÜDISCHES LEBEN IN BAYREUTH

2 Stunden

Ein Rundgang durch über 800 Jahre jüdischer Geschichte und jüdischen Lebens in Vergangenheit und Gegenwart. Im 13. Jahrhundert gegründet, zählt die jüdische Gemeinde nach den Verfolgungen und Deportationen in der Zeit des Nationalsozialismus heute wieder rund 500 Mitglieder. Die Bayreuther Synagoge aus dem Jahr 1760 im historischen Stadtzentrum ist die älteste arbeitende Synagoge in Deutschland, welche Sie auch von außen besichtigen können. Die im Jahr 2010 bei Renovierungsarbeiten im Dachstuhl gefundene Genisa, deren Fundstücke bis ins 16. Jahrhundert zurückreichen, wird in dem gegenwärtig entstehenden Jüdischen Kulturzentrum und Museum zu sehen sein.

Gruppenpreis* € 125,-



FREIMAUEREREI GESTERN UND HEUTE

2 Stunden

Diese Führung widmet sich den sichtbaren und unsichtbaren Spuren, die bekannte Freimaurer in Bayreuth hinterlassen haben. Mit der im Jahr 1741 von Markgraf Friedrich gegründeten Schlossloge, einer der ersten deutschen Freimaurerlogen, war Bayreuth bereits im 18. Jahrhundert ein Zentrum der Freimaurerei. Im Anschluss an die Führung besteht die Möglichkeit zur Besichtigung des Deutschen Freimaurermuseums.

Gruppenpreis* € 125,-

WEIHNACHTLICHER STADTRUNDGANG

ca. 2 Stunden

Buchen Sie für Ihre Gruppe einen unserer weihnachtlichen Stadtrundgänge und erleben Sie eine der schönsten Städte Frankens, die sich in der Adventszeit und über die Weihnachtsfeiertage ganz besonders festlich präsentiert. Im Mittelpunkt des Weihnachtlichen Bayreuths stehen der Christkindlesmarkt, das Winterdorf vor dem Alten Schloss und die über 7 km lange Lichterkette, die das gesamte historische Stadtzentrum in ein warmes, weihnachtliches Licht taucht. Den besten Blick auf Bayreuth in der Weihnachtszeit haben Sie vom rund 500 Jahre alten Schlossturm, den Sie bei dieser Führung auf Wunsch besteigen (optional, Aufpreis € 1,- pro Person).

Gruppenpreis* € 110,-

* siehe S.20



BAYREUTH OHNE BARRIEREN ERKUNDEN

2 Stunden

Bayreuth bietet eine Vielzahl von Möglichkeiten für Menschen mit Behinderung. Menschen mit Handicap, die in ihrer Mobilität eingeschränkt, stark sehbehindert, blind oder gehörlos sind, erhalten bei dieser Führung die Möglichkeit, die Festspielstadt für sich zu entdecken. Unsere Gästeführer wurden für diese Führung speziell geschult, um optimal auf die unterschiedlichen Bedürfnisse verschiedener Gruppen von Menschen mit Handicap eingehen zu können.

Gruppenpreis* € 110,-

MIT DEM NACHTWÄCHTER UNTERWEGS

ca. 2 Stunden

Neben zahlreichen öffentlichen Nachtwächterführungen in der historischen Innenstadt oder im barocken Stadtteil St. Georgen können die Touren mit dem Bayreuther Nachtwächter für Gruppen nach Einbruch der Dunkelheit jederzeit nach Vereinbarung gebucht werden. Dabei begleiten die Teilnehmer den Nachtwächter auf seinem Rundgang durch das mittelalterliche Bayreuth oder hin zu unbekanntem Ecken und erlesenen historischen Schätzen St. Georgens. Sie besteigen in der Innenstadt den historischen Schlossturm aus dem 16. Jahrhundert. Der Nachtwächter erzählt dabei aus den Zeiten, als Markgräfin Wilhelmine, Jean Paul oder Richard Wagner in Bayreuth lebten oder Sie sehen in St. Georgen die Ordenskirche, eine der schönsten Markgrafenkirchen Frankens. Ein Besuch der barocken Stiftskirche und ein Abstieg in das „unterirdische“ St. Georgen sind weitere Highlights der Führung.

Tour 1 Innenstadt Gruppenpreis* € 125,-

Tour 2 St. Georgen Gruppenpreis* € 125,-



STADTRUNDGANG MIT DER FRAU DES TÜRMERS

ca. 2 Stunden

Hoch oben im Nordturm der gotischen Stadtkirche wohnt der Türmer mit seiner Frau, die Sie bei dieser höchst amüsanten und kurzweiligen Erlebnisführung kennenlernen. Sie erzählt den Teilnehmern die neuesten Geschichten und Gerüchte auf Fränkisch, denn der Tratsch hinter vorgehaltener Hand ist ihre Spezialität. Wer sich ihr anvertraut, darf davon ausgehen, dass das soeben Mitgeteilte gleich weitergereicht wird. Denn die Frau des Türmers verfügt nicht nur über ein äußerst geläufiges Mundwerk, sondern über eine mindestens ebenso bemerkenswerte Neugier.

Gruppenpreis* € 125,-

* siehe S. 20

W WIE BAYREUTH – AUF DEN SPUREN BERÜHMTER PERSÖNLICHKEITEN

2 Tage / 1 Nacht

Wagner, Wilhelmine, Weltkulturerbe: Erleben Sie ein faszinierendes Kulturwochenende im historischen Bayreuth mit seinen großartigen Sehenswürdigkeiten. Begleiten Sie einen Gästeführer durch die historische Innenstadt und erfahren Sie mehr über Persönlichkeiten wie Markgräfin Wilhelmine, Voltaire, Richard Wagner, Franz Liszt und Jean Paul. Auf Wunsch besteigen Sie den Schlossturm und genießen den herrlichen Blick bis hin zum Festspielhaus auf dem Grünen Hügel (€ 1,- pro Person). Dass auch Wurst und Weizen zu Bayreuth gehören, werden Sie bei einem original Bayreuther Bratwurst-Mittagessen mit einem Glas Maisel's Weisse schmecken.

Leistungen: Eine Übernachtung mit Frühstück, ein geführter Stadtrundgang, ein Bratwurst-Mittagessen.

Gültigkeit:

Ganzjährig ausgenommen Festspielzeit Mitte Juli – Ende August.

Preis pro Person im Doppelzimmer* 3*-Hotel ab € 99,-
4*-Hotel ab € 109,-

RAUS AUS DEM ALLTAG DER FREUNDINNENTRIP I

2 Tage / 1 Nacht

Die Mädels eingepackt und raus aus dem Alltag: Stellt euch euren Trip in die Welt der Wilhelmine selbst zusammen und bereitet euch so eine tolle und unvergessliche Zeit in Bayreuth. Entdeckt Wilhelmines wunderbare Schlösser, Gärten und das UNESCO-Welterbe Markgräflisches Opernhaus und stellt euch aus einer ganzen Palette an Möglichkeiten euer persönliches Programm zusammen. Von Wellness, Beauty und Shopping bis hin zu Pralinenkursen oder einem Biertasting ist alles dabei. Weitere Informationen finden Sie unter:

www.bayreuth4ladies.de

Leistungen: Eine Übernachtung mit Frühstück, Kombikarte mit Eintritt ins Markgräflische Opernhaus und in das Neue Schloss, ein geführter Stadtrundgang (April – Oktober täglich, November – März samstags) und ein Abendessen.

Gültigkeit:

Ganzjährig ausgenommen Festspielzeit Mitte Juli – Ende August.

Preis pro Person im Doppelzimmer* 3*-Hotel ab € 119,-
4*-Hotel ab € 129,-

buchbar ab 2 Personen.

* siehe S. 20



WELT DER WILHELMINE

3 Tage / 2 Nächte

Markgräfin Wilhelmine, die kunstsinnige Liebblingsschwester Friedrichs des Großen, ließ Bayreuth im 18. Jahrhundert erblihen. Sie hat Bayreuth zahlreiche Schlösser, Parkanlagen und das wunderbare Markgräflische Opernhaus, das als schönstes Barocktheater Europas zum UNESCO-Weltkulturerbe ernannt wurde, geschenkt. Erleben Sie das Bayreuth der Markgräfin Wilhelmine, besuchen Sie die Orte ihres Lebens und Wirkens. Sie besichtigen das Neue Schloss in der Innenstadt, das Alte Schloss in der Eremitage, einer Park- und Schlösseranlage, die Elemente barocker Gartenkunst mit englischer Landschaftsarchitektur verbindet und durch ihre Einzigartigkeit alle Besucher in ihren Bann zieht, sowie das Gartenkunstmuseum in Schloss Fantaisie.

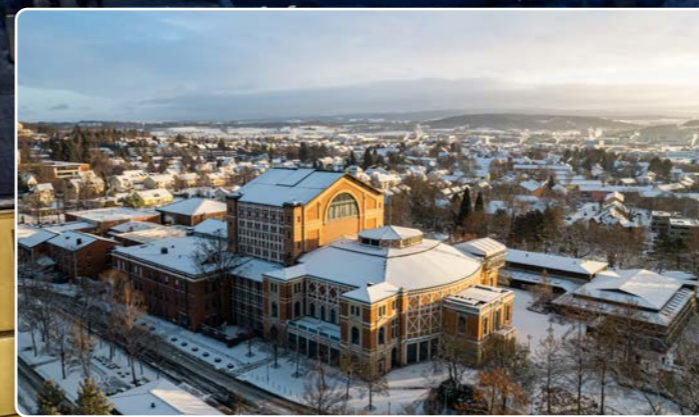
Leistungen: Zwei Übernachtungen mit Frühstück, geführter Stadtrundgang „Auf den Spuren der Markgräfin Wilhelmine“, Schlösser-Kombikarte mit Eintritt in das Neue Schloss, das Markgräflische Opernhaus, Eintritt und Führung im Alten Schloss der Eremitage sowie im Gartenkunstmuseum Schloss Fantaisie, ein Abendessen.

Gültigkeit: Mai – Oktober ausgenommen Festspielzeit Mitte Juli – Ende August.

Preis pro Person im Doppelzimmer * 3*-Hotel ab € 199,-
4*-Hotel ab € 219,-



* siehe S.20



DAS BAYREUTH RICHARD WAGNERS

3 Tage / 2 Nächte

Lange bevor Richard Wagner 1872 mit seiner Familie nach Bayreuth zog, hatte er klare Vorstellungen von seinem Festspielort und Altersruhesitz. Seinen „Ring des Nibelungen“ wollte er abseits von Ablenkung und Geschäftigkeit der „städtischen Gesellschaft“ in einem eigenen Theater aufführen. Nicht nur aus diesem Grund entschied er sich für Bayreuth. Beim Stadtrundgang „Auf den Spuren Richard Wagners“ und im Richard Wagner Museum sehen Sie zahlreiche authentische Wagner-Stätten in Bayreuth. Außerdem sind Sie zu Gast im historischen Restaurant „Eule“, wie schon Richard Wagner und seine Zeitgenossen.

Leistungen: Zwei Übernachtungen mit Frühstück, ein Abendessen, Stadtrundgang „Auf den Spuren Richard Wagners“, Eintrittspreis und Führung durch das Richard Wagner Museum.

Gültigkeit: Ganzjährig ausgenommen Festspielzeit Mitte Juli – Ende August.

Preis pro Person im Doppelzimmer * 3*-Hotel ab € 169,-
4*-Hotel ab € 189,-

WEIHNACHTLICHES BAYREUTH

2 Tage / 1 Nacht

Besuchen Sie Bayreuth zur Weihnachtszeit und lassen Sie sich von einer der schönsten Städte Frankens und ihrer über 7 Kilometer langen Lichterkette verzaubern. Beim Besuch des Bayreuther Christkindlesmarktes stimmen Sie sich bei einem Glas Glühwein auf die festlichen Tage ein. Mit dem Bayreuther Nachtwächter erkunden Sie die mittelalterlichen Gassen und besteigen auf Wunsch den Schlossturm bis zum Türmerstübchen. Von hoch oben hat man den besten Blick auf die weihnachtlich geschmückte Stadt. Natürlich bleibt bei diesem Pauschalangebot auch noch genügend Zeit zum ausgedehnten Weihnachts-Shopping.

Leistungen: Eine Übernachtung mit Frühstück, ein Abendessen, je ein Glas Glühwein auf dem Christkindlesmarkt und im Winterdorf. Nachtwächterführung mit optionaler Besteigung des Schlossturms. Weihnachtliches Begrüßungsgeschenk.

Gültigkeit: Vom ersten Adventswochenende bis Weihnachten.

Preis pro Person im Doppelzimmer * 3*-Hotel ab € 119,-
4*-Hotel ab € 129,-



* siehe S.20



1753
Hotel & Restaurant
Goldener Anker
Bayreuth

Seit dem 18. Jahrhundert in Familienbesitz.

Der Goldene Anker - privat geführt von der Familie Graf seit dem 18. Jahrhundert.

Gelebte Gastfreundschaft und historisch gewordene Hoteltradition erwarten Sie bei uns im Herzen Bayreuths.

Willkommen in einem Markgräflichen Wahrzeichen direkt neben dem UNESCO Weltkulturerbe!

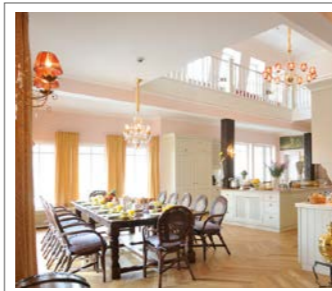
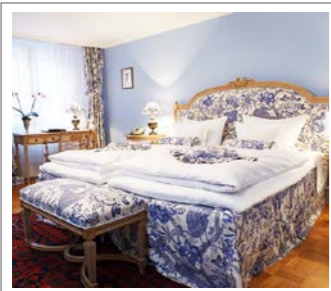
The Goldener Anker Hotel is privately owned and run by the Graf family since 1753.

A warm welcome awaits you here, in a hotel steeped in history in the heart of Bayreuth, next to the UNESCO World Heritage Site.

Welcome to one of Bayreuth's marginal landmarks.

goldener.anker.bayreuth

Hotel Goldener Anker Bayreuth



Hotel Goldener Anker Bayreuth | Opernstraße 6 | D-95444 Bayreuth

+49 (0) 921 / 78 77 74 - 0

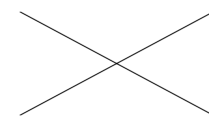
+49 (0) 921 / 6 55 00

info@anker-bayreuth.de

www.anker-bayreuth.de

PERFECT COMBINATION

For you, you and you.



ibis Styles Bayreuth
ibis budget Bayreuth

- since 2020 -

Bürgerreuther Straße 6 - 95444 Bayreuth - Deutschland

T +49 (0)921 800 700 - E-Mail: HB3F6@accor.com

Nähe Hauptbahnhof

ibis
STYLES

ibis
budget

MARKGRÄFLICHE GÄRTEN MIT SANSPAREIL

8 Stunden

Zu Beginn besuchen Sie die Parkanlage Eremitage. Weiter geht es nach Schloss und Park Fantaisie zum ersten deutschen Gartenkunstmuseum, bevor in einem ländlichen Gasthaus ein schmackhaftes Mittagessen auf Sie wartet. Im Anschluss besichtigen Sie den Felsengarten Sanspareil mit dem Morgenländischen Bau, seinen bizarren Felsformationen und dem Felsengrottentheater. Beim Anblick des Felsengartens soll eine Hofdame Friedrichs des Großen ausgerufen haben: "Ah, c'est sans pareil" – „Das ist ohnegleichen!", worauf Markgraf Friedrich die Umbenennung des Ortes Zwernitz in Sanspareil anordnete.

Leistungen: Begleiteter und geführter Tagesausflug inklusive Besichtigungsprogramm in der Eremitage, in Schloss und Park Fantaisie und in Sanspareil. Zusätzlich ein Mittagessen in einem fränkischen Gasthof (Getränke nicht inbegriffen).

Preis pro Person *

€ 85,-

AUSFLUGSZIELE IN DER REGION

Bei einem mehrtägigen Aufenthalt empfehlen wir Ihnen einen Ausflug in eine der Kulturstädte oder in die attraktiven Feriendlandschaften der Region. Sowohl die ehemalige Kaiserstadt Nürnberg, die UNESCO-Welterbestadt Bamberg, das waldreiche Wanderparadies Fichtelgebirge oder die romantische Fränkische Schweiz sind in weniger als einer Stunde Fahrtzeit von Bayreuth aus zu erreichen. Auf Wunsch erstellen wir Ihnen gerne ein maßgeschneidertes Angebot.

Gruppenpreis *

auf Anfrage

AUTOBAHN

A9
A9 Berlin - München,
Ausfahrten Bayreuth Süd und Bayreuth Nord.

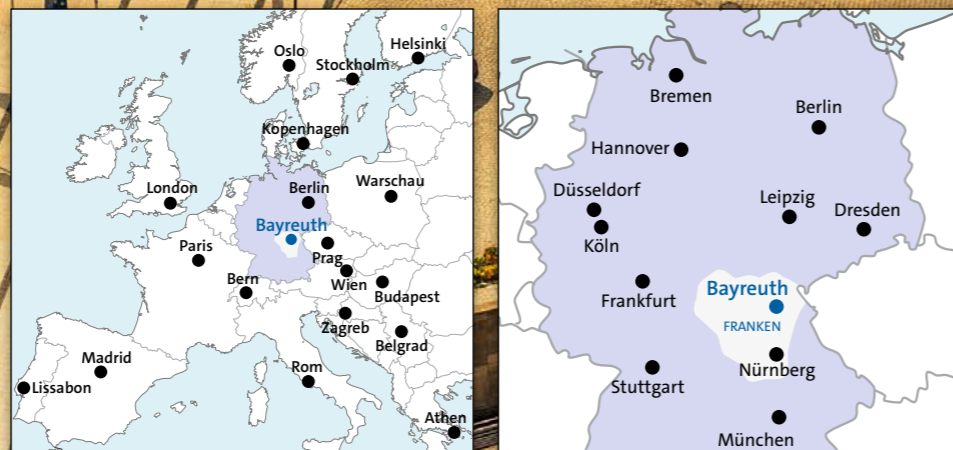
A70
Schweinfurt-Bamberg-Bayreuth,
Ausfahrt Bayreuth-West.

DEUTSCHE BAHN

Im Stundentakt Bayreuth-Nürnberg und zurück mit dem Regionalexpress.

FLUG

Flughafen Nürnberg 80 km.



UNSER SERVICE FÜR SIE:

- Durchführung von Führungen und Erlebnisprogrammen
- Hotelbuchungsservice
- Buchung und Durchführung von Pauschalangeboten

• Stadtauskünfte, Stadtführungen, Zimmervermittlung, Tagungs-Service, Rahmenprogramme, Pauschalangebote

1 Bayreuth Marketing & Tourismus GmbH
Tourist-Information
Opernstraße 22, 95444 Bayreuth
Tel. +49 (0)921 885-88 · Fax. +49 (0)921 885-755

www.bayreuth-tourismus.de · info@bayreuth-tourismus.de

ZUSATZHINWEISE GÜLTIG FÜR ALLE GRUPPENFÜHRUNGEN UND PAUSCHALREISEN:

- Die genannten Führungspreise beziehen sich auf die angegebene Dauer der jeweiligen Führungen. Jede weitere Stunde wird mit € 30,- bei deutschsprachigen Führungen und € 35,- bei fremdsprachigen Führungen berechnet.
- Sofern nicht bereits bei den genannten Leistungen unserer Pauschalen eingeschlossen, kommen bei Führungen je nach Führung und besuchten Sehenswürdigkeiten folgende Eintrittspreise pro Person (Gruppenpreise min. 15 Personen) hinzu:

- Markgräfliches Opernhaus	€ 9,-
- Neues Schloss	€ 6,-
- Eremitage Altes Schloss	€ 5,-
- Schloss Fantaisie	€ 4,-
- Sanspareil, Morgenländischer Bau wegen Renovierung geschlossen, Wiedereröffnung für 2026 geplant	€ 4,-
- Festspielhaus	€ 8,-
- Richard Wagner Museum (Gruppenpreis gilt ab 10 Personen)	€ 8,-
- Franz-Liszt-Museum	€ 2,-
- Jean-Paul-Museum	€ 2,-
- Maisel's Bier-Erlebnis-Welt (min. 10 Personen)	€ 16,-
- Plus Tourguide-Pauschale pro Gruppe	€ 55,-
- Bayreuther Katakomben (min. 10 Personen)	€ 14,-
- Plus Tourguide-Pauschale pro Gruppe	€ 55,-
- Schlossturm (Vorausbuchung erforderlich)	pro Person € 1,-
- Klaviermanufaktur Steingraeber & Söhne:	Auf Anfrage
Tel: +49(0)921 64049, www.steingraeber.de	

- Bei allen Führungen Teilnehmerzahl max. 25 Personen. Ab 25 Personen wird ein zweiter Gästeführer eingesetzt.

- Der Stadtrundgang mit Markgräfin Wilhelmine und die Erlebnisführung "Die Frau des Türmers" sind nur auf Deutsch buchbar.
- Bitte beachten Sie, dass sämtliche Führungen und Programme, die den Besuch der Gartenkunstanlagen Eremitage und/oder Fantaisie beinhalten, aufgrund der Öffnungszeiten der Schlösser nur von April bis Mitte Oktober buchbar sind.
- Führungen in den Schlössern und Museen der Bayerischen Schlösserverwaltung werden vom Personal der Schlösserverwaltung durchgeführt. Es gelten die Preise und Bedingungen der Bayerischen Schlösserverwaltung.
- Führungen durch das Festspielhaus können vorbehaltlich Änderung bzw. Schließung des Hauses aufgrund von Probarbeiten, in den Monaten September – Mai gebucht werden.
- Für Schülergruppen gelten besondere Gruppenpreise. Bitte fragen Sie diese bei uns an.
- Mindestteilnehmerzahl bei Pauschalangeboten: 15 Personen
- Einzelzimmerzuschlag pro Nacht alle Kategorien: € 49,-
Verlängerungsnacht pro Person im Doppelzimmer im 3*-Hotel € 59,-
im 4*-Hotel € 69,-
- Während der Bayreuther Festspiele Ende Juli und im August ist es schwierig, in Bayreuth Hotelzimmer für Gruppen zu buchen. Wir bieten Ihnen in dieser Zeit gerne Unterkünfte in der Umgebung an.
- Transfers, Ausflüge und Tagesfahrten erfolgen mit dem Bus der Gruppe. Auf Wunsch erstellen wir Ihnen ein entsprechendes Angebot für Busfahrten.
- Bei einigen Museen und Einrichtungen kommen Zuschläge für Gruppenführungen außerhalb der regulären Öffnungszeiten sowie an Wochenenden und Feiertagen hinzu.
- Sämtliche Preise gelten für 2025 vorbehaltlich Änderung für 2026.



NATURPARADIES
**BURG
RABENSTEIN**



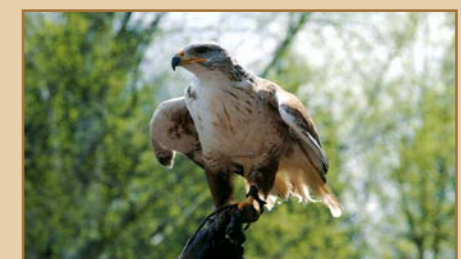
BURG RABENSTEIN
Führungen + Konzerte

BURGHOTEL
Zimmer + Events

GUTSSCHENKE
mit Biergarten

SOPHIENHÖHLE
aktive Tropfsteinhöhle

FALKNEREI
mit Flugschau



AUSFLUGSZIEL

Die 800 Jahre alte Burg Rabenstein im Herzen der Fränkischen Schweiz ist eine der 100 Top-Sehenswürdigkeiten Frankens und eines der beliebtesten Ausflugsziele der Region mit tollen Attraktionen für Groß und Klein.



BURGHOTEL

Ein romantisches Abendessen im Burgrestaurant, ein gutes Glas Wein vor flackerndem Kaminfeuer und eine Übernachtung im Himmelbett in einer der Suiten im Burghotel - so genoss man auch in früheren Zeiten.



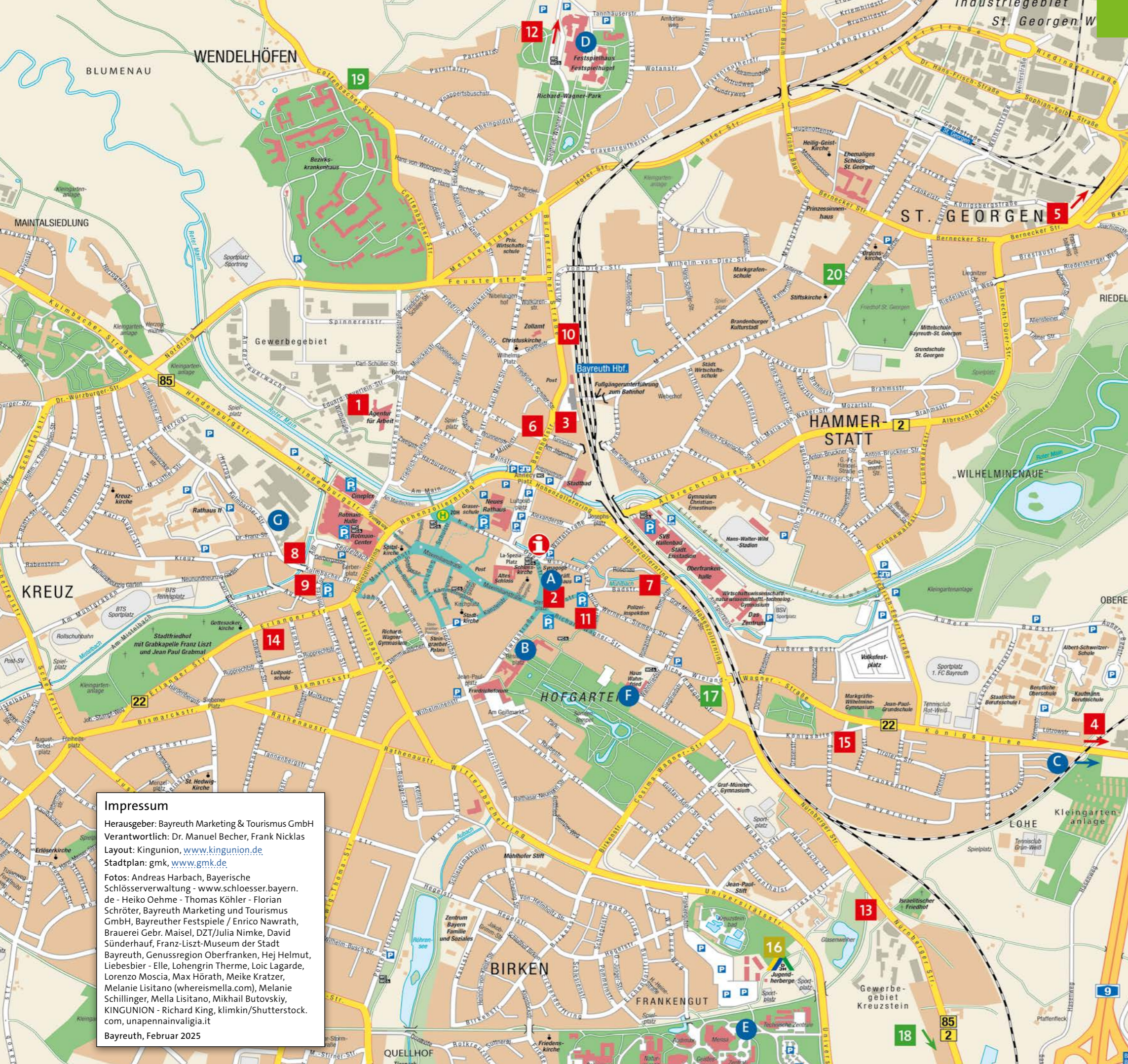
EVENTLOCATION

Eine ganze Burg für Sie und Ihre Gäste! Laden Sie zum glänzenden Fest! Hier wird jedes Event zum unvergesslichen Erlebnis: Märchenhochzeit, runder Geburtstag oder spektakuläres Firmenevent.



MITTELALTERMÄRKTE
19.-22.6. & 1.-3.8.25
4.-7.6. & 31.7.-2.8.26

Burg Rabenstein Event GmbH · Rabenstein 33 · 95491 Ahorntal
www.burg-rabenstein.de · Tel 09202 / 97 00 44-0



PARKANLAGEN

P₁ - P₈ FÜR PKW

BUSPARKPLÄTZE

- Albrecht-Dürer-Straße
- Luitpoldplatz
- Wölfelstraße
- Wilhelminenstraße

TREFFPUNKTE FÜR STADTFÜHRUNGEN

- Luitpoldplatz
Kurzparken
- Richard-Wagner-Straße
nur 60 Minuten
- Albrecht-Dürer-Straße
60-80 Minuten
- Wilhelminenstraße
120 Minuten
- Wölfelstraße
nur halten

TOURIST-INFORMATION MIT BAYREUTH SHOP

Opernstraße 22
Tel. +49 (0) 921 885-88

SEHENSWÜRDIGKEITEN IN BAYREUTH

- A** UNESCO Welterbe Markgräflisches Opernhaus
- B** Neues Schloss
- C** Eremitage
- D** Festspielhaus
- E** Universität Bayreuth
- F** Richard Wagner Museum
- G** Bier-Erlebnis-Welt

Viele Hotels liegen in unmittelbarer Nähe zur Innenstadt mit den berühmten, historischen Bauten und sind sowohl vom Hauptbahnhof als auch von den Sehenswürdigkeiten bequem zu Fuß zu erreichen.

HOTELS IN BAYREUTH

- P** 1 Arvena Kongress Hotel ****
- P** 2 Hotel Goldener Anker ****
- P** 3 Hotel Bayerischer Hof ****
- P** 4 Grunau Hotel ****
- P** 5 Transmar Travel Hotel ****
- P** 6 Hotel Goldener Hirsch ***
- P** 7 Hotel Lohmühle ***
- P** 8 Liebesbier Urban Art Hotel
- P** 9 Hotel Rheingold Bayreuth
- P** 10 ibis Styles & ibis Budget Bayreuth
- P** 11 B&B Hotel Bayreuth
- P** 12 Hotel Bürgerreuth
- P** 13 Apart Hotel First Boarding Bayreuth
- P** 14 H4 Hotel Residenzschloss Bayreuth ****
- P** 15 Apartmenthaus Königsallee

JUGENDHERBERGEN IN BAYREUTH

- P** 16 Jugendherberge Bayreuth

GASTHÖFE UND PENSIONEN IN BAYREUTH

- P** 17 Pension Zum Edlen Hirschen
- P** 18 Pension Haus zum Schlehenberg
- P** 19 Gasthof Kolb
- P** 20 Gasthof Zum Brandenburger

Impressum

Herausgeber: Bayreuth Marketing & Tourismus GmbH
 Verantwortlich: Dr. Manuel Becher, Frank Nicklas
 Layout: Kingunion, www.kingunion.de
 Stadtplan: gmk, www.gmk.de

Fotos: Andreas Harbach, Bayerische Schlösserverwaltung - www.schloesser.bayern.de - Heiko Oehme - Thomas Köhler - Florian Schröter, Bayreuth Marketing und Tourismus GmbH, Bayreuther Festspiele / Enrico Nawrath, Brauerei Gebr. Maisel, DZT/Julia Nimke, David Sünderhauf, Franz-Liszt-Museum der Stadt Bayreuth, Genussregion Oberfranken, Hej Helmut, Liebesbier - Elle, Lohengrin Therme, Loic Lagarde, Lorenzo Moscia, Max Hörath, Meike Kratzer, Melanie Lisitano (whereismella.com), Melanie Schillinger, Mella Lisitano, Mikhail Butovskiy, KINGUNION - Richard King, klimkin/Shutterstock.com, unapennainvaligia.it

Bayreuth, Februar 2025



H4Hotel

Residenzschloss
Bayreuth



Jetzt buchen unter:
+49 921 7585-0
bayreuth@h-hotels.com

Erleben Sie Bayreuth – mit uns komfortabel in bester Lage

Genießen Sie einen erholsamen Aufenthalt mit großartigem Service inmitten von Bayreuth. Starten Sie von hier Ihre Entdeckungen: Ideal zentral, gemütlich und bestens ausgestattet. Wir freuen uns auf Sie!

H4 Hotel Residenzschloss Bayreuth | Erlanger Str. 37 | 95444 Bayreuth



Here to stay.

Transmar Travel Hotel ★★★★★
Bindlach / Bayreuth

Sehr verehrte **Bus & Reiseunternehmen**,
gerne erstellen wir Ihnen ein
entsprechendes Angebot für Ihre Gruppenreise.

Tel.: 09208 / 6 86-0
www.transmarhotel.de
info@transmarhotel.de



★★★★★
**Transmar
Travel Hotel**

Wir bieten Ihnen
kostenfreie Busparkplätze
direkt vor dem Hotel.

Bühlstraße 12 / 95463 Bindlach / Bayreuth

Das ist doch IHRE Lösung.