



Bodensee Trips & Tours

Salesguide

Willkommen am Bodensee im Herzen Europas



Naturparadies, Abenteuerland, Sehnsuchtsort: Der Bodensee ist mehr als Deutschlands größtes Binnengewässer. Wer ihn „Schwäbisches Meer“ nennt, übertreibt nicht: Mit einer Fläche von rund 540 Quadratkilometern bietet er reichlich Gelegenheit, den Blick in die Ferne schweifen und die Seele baumeln zu lassen. Das 273 Kilometer lange Ufer teilen sich Deutschland, Österreich und die Schweiz – gemeinsam mit dem nahegelegenen Fürstentum Liechtenstein bildet das Gebiet die sogenannte „Vierländerregion Bodensee“.

So international wie die Anrainer sind, so facettenreich ist auch die Landschaft an Mitteleuropas drittgrößtem See: türkisfarbenes Wasser, kleine und größere Inseln, mediterrane Pflanzen, Berge von 2.500 Metern Höhe, saubere, gesunde Luft... Ein Aufenthalt hier ist zu jeder Jahreszeit Balsam für Körper und Seele.

Die natürliche Attraktivität der Region lädt zu vielfältigen Aktivitäten ein; die Liste der Sehenswürdigkeiten und möglicher Aktivitäten ist lang. Für Wassersportfans gibt es genauso viel zu entdecken wie für Wanderfreunde, wer Kunst und Kultur liebt wird ebenso begeistert sein wie Genussmenschen, die kulinarische Spezialitäten zu schätzen wissen.

Aus dieser Fülle von Angeboten ein individuelles Angebot zu kombinieren, welches exakt auf Ihre Bedürfnisse zugeschnit-

ten ist – darin liegt unsere Expertise. Als Ansprechpartner vor Ort kennen wir uns mit lokalen, regionalen und saisonalen Gegebenheiten bestens aus und sorgen so dafür, dass Ihr Aufenthalt zu einem unvergesslichen Erlebnis wird. Wir bieten Ihnen alle organisatorischen Leistungen aus einer Hand: Dies ist unser Versprechen an Sie und der Anspruch, an dem Sie uns messen können.

Auf dem Gebiet der internationalen Gästebetreuung haben wir jahrzehntelange Erfahrung. Wir können auf ein weit verzweigtes, verlässliches Netzwerk zurückgreifen, und wir sind angetrieben von absoluter Leidenschaft – für die Region, in der wir leben und für das, was wir tun. Deshalb ist es uns eine Herzensangelegenheit, die Vierländerregion Bodensee für Sie erlebbar zu machen, mit all ihrer natürlichen Schönheit, der hohen Lebensqualität und authentischer Herzlichkeit und Gastfreundschaft.

Wir freuen uns auf Ihre Anfrage und darauf, Sie schon bald in einer der schönsten Gegenden Europas begrüßen zu dürfen!

Bis bald – Ihr Team von Bodensee Trips & Tours



Inhalt

5	Entdecken, was Besonders ist
6	Bodensee- Europa-Karte
8	Gut zu wissen Klima
10	Anreise Mobilität vor Ort
12	Transfers
14	Tourenvorschläge
22	Hotels
40	Restaurants
48	Rahmenprogramm
72	Locations
80	Bodensee trips & tours
81	Gastgeber aus Leidenschaft
82	Unser Netzwerk
83	Kontakt Impressum

Entdecken, was Besonders ist

Natürliche Schönheit

Die Bodenseeregion fasziniert durch landschaftliche Schönheit und vielerorts intakte Natur. Grund genug, sich aktiv für ihren Schutz einzusetzen. Auch dabei muss der Genuss nicht zu kurz kommen. Ob beim Sundowner am glasklaren See, einem Winterspaziergang durch stille Wälder oder dem Genuss leckerer saisonaler Bio-Produkte: Den Kreislauf der Natur zu achten und sich an ihm zu erfreuen ist eines der Erfolgsgeschheimnisse der Region, welche Sie gemeinsam mit uns entdecken können.

Echte Gastfreundschaft

Wassertraum, Berggipfelglück, Erholungseffekt: Sich hier wohlfühlen, fällt leicht. Das liegt auch an den Einheimischen, die ihre Gäste mit aufrichtiger Herzlichkeit empfangen. Der Bodensee verbindet die Menschen nicht nur auf der Landkarte, sondern auch in ihrer Lebenseinstellung. Genießen auch Sie diesen lockeren Lifestyle voller Charme und Lebensfreude!

Grenzenlose Freiheit

Wer in der Bodenseeregion unterwegs ist, kann an einem Tag vier verschiedene Landesgrenzen überschreiten – ohne dabei größere sprachliche Hürden überwinden zu müssen: Sowohl in der Schweiz und Österreich als auch in Liechtenstein können Sie sich auf Deutsch verständigen. Die wichtigsten regionalen Redewendungen geben wir Ihnen gerne mit auf den Weg – denn davon wiederum gibt es jede Menge.

Heilsames Klima

Frische, gesunde Luft und ein angenehmes, nahezu mediterranes Klima – für diese Eigenschaften wird die Gegend seit Jahrzehnten geschätzt. Der Bodensee und die Berge, viele Waldgebiete und ausgedehnte Grünflächen sorgen dafür, dass der Aufenthalt zu allen Jahreszeiten erholsam ist.





Bodensee

> München
(209 km)



ZÜRICH

EUROPA



98

81

7

96

1:4

51

1

13

14

13

Radolfzell

Überlingen

Salem

Meersburg

KONSTANZ

FRIEDRICHSHAFEN

Schaffhausen

Stein am Rhein

Frauenfeld

Romanshorn

LINDAU

LOCHAU

BREGENZ

HARD

SANKT GALLEN

Gossau

Dornbirn

Appenzell

Feldkirch

ISLAND

FINNLAND

NORWEGEN

Nordsee

Ostsee

RUSSLAND

DEUTSCHLAND

ÖSTERREICH

SCHWEIZ

SCHWARZES MEER

IRLAND

GROSS-BRITANIEN

BELGIEN

FRANKREICH

SPANIEN

PORTUGAL

Mittelmeer

MAROKKO

ALGERIEN

TUNESIEN

TSchechien

SLOVAKIJA

UNGARN

SERBIEN

ALBANIJEN

GRIECHENLAND

TÜRKEI

ESTLAND

LETTLAND

LITAUEN

WEISSRUSSLAND

UKRAINE

RUMÄNIEN

MOLDOVA

CROATIEN

MONTENEGRO

BULGARIEN

SYRIEN

IRAK

DÄNEMARK

SCHWEDEN

BERLIN

WIEN

BERN

VADUZ

SCHWITZ

LIECHTENSTEIN

BERN

VADUZ

SCHWITZ

LIECHTENSTEIN

ESTLAND

LETTLAND

LITAUEN

WEISSRUSSLAND

UKRAINE

RUMÄNIEN

MOLDOVA

CROATIEN

MONTENEGRO

BULGARIEN

SYRIEN

IRAK

DÄNEMARK

SCHWEDEN

BERLIN

WIEN

BERN

VADUZ

SCHWITZ

LIECHTENSTEIN

BERN

VADUZ

SCHWITZ

LIECHTENSTEIN

ESTLAND

LETTLAND

LITAUEN

WEISSRUSSLAND

UKRAINE

RUMÄNIEN

MOLDOVA

CROATIEN

MONTENEGRO

BULGARIEN

SYRIEN

IRAK

DÄNEMARK

SCHWEDEN

BERLIN

WIEN

BERN

VADUZ

SCHWITZ

LIECHTENSTEIN

BERN

VADUZ

SCHWITZ

LIECHTENSTEIN

ESTLAND

LETTLAND

LITAUEN

WEISSRUSSLAND

UKRAINE

RUMÄNIEN

MOLDOVA

CROATIEN

MONTENEGRO

BULGARIEN

SYRIEN

IRAK

DÄNEMARK

SCHWEDEN

BERLIN

WIEN

BERN

VADUZ

SCHWITZ

LIECHTENSTEIN

BERN

VADUZ

SCHWITZ

LIECHTENSTEIN

ESTLAND

LETTLAND

LITAUEN

WEISSRUSSLAND

UKRAINE

RUMÄNIEN

MOLDOVA

CROATIEN

MONTENEGRO

BULGARIEN

SYRIEN

IRAK

DÄNEMARK

SCHWEDEN

BERLIN

WIEN

BERN

VADUZ

SCHWITZ

LIECHTENSTEIN

BERN

VADUZ

SCHWITZ

LIECHTENSTEIN

ESTLAND

LETTLAND

LITAUEN

WEISSRUSSLAND

UKRAINE

RUMÄNIEN

MOLDOVA

CROATIEN

MONTENEGRO

BULGARIEN

SYRIEN

IRAK

DÄNEMARK

SCHWEDEN

BERLIN

WIEN

BERN

VADUZ

SCHWITZ

LIECHTENSTEIN

BERN

VADUZ

SCHWITZ

LIECHTENSTEIN

ESTLAND

LETTLAND

LITAUEN

WEISSRUSSLAND

UKRAINE

RUMÄNIEN

MOLDOVA

CROATIEN

MONTENEGRO

BULGARIEN

SYRIEN

IRAK

DÄNEMARK

SCHWEDEN

BERLIN

WIEN

BERN

VADUZ

SCHWITZ

LIECHTENSTEIN

BERN

VADUZ

SCHWITZ

LIECHTENSTEIN

ESTLAND

LETTLAND

LITAUEN

WEISSRUSSLAND

UKRAINE

RUMÄNIEN

MOLDOVA

CROATIEN

MONTENEGRO

BULGARIEN

SYRIEN

IRAK

DÄNEMARK

SCHWEDEN

BERLIN

WIEN

BERN

VADUZ

SCHWITZ

LIECHTENSTEIN

BERN

VADUZ

SCHWITZ

LIECHTENSTEIN

ESTLAND

LETTLAND

LITAUEN

WEISSRUSSLAND

UKRAINE

RUMÄNIEN

MOLDOVA

CROATIEN

MONTENEGRO

BULGARIEN

SYRIEN

IRAK

DÄNEMARK

SCHWEDEN

BERLIN

WIEN

BERN

VADUZ

SCHWITZ

LIECHTENSTEIN

BERN

VADUZ

SCHWITZ

LIECHTENSTEIN

ESTLAND

LETTLAND

LITAUEN

WEISSRUSSLAND

UKRAINE

RUMÄNIEN

MOLDOVA

CROATIEN

MONTENEGRO

BULGARIEN

SYRIEN

IRAK

DÄNEMARK

SCHWEDEN

BERLIN

WIEN

BERN

VADUZ

SCHWITZ

LIECHTENSTEIN

BERN

VADUZ

SCHWITZ

LIECHTENSTEIN

ESTLAND

LETTLAND

LITAUEN

WEISSRUSSLAND

UKRAINE

RUMÄNIEN

MOLDOVA

CROATIEN

MONTENEGRO

BULGARIEN

SYRIEN

IRAK

DÄNEMARK

SCHWEDEN

BERLIN

WIEN

BERN

VADUZ

SCHWITZ

LIECHTENSTEIN

BERN

VADUZ

SCHWITZ

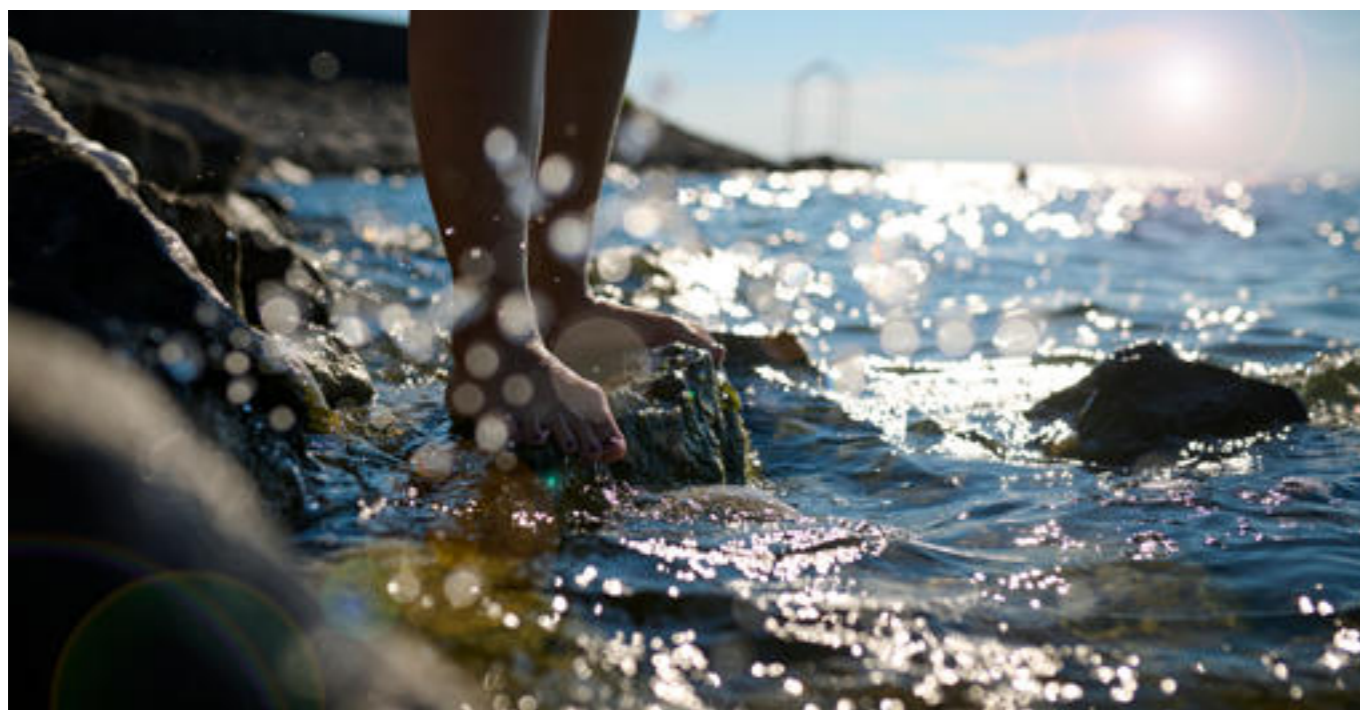
LIECHTENSTEIN

ESTLAND

LETTLAND

LITAUEN

Informationen zum Reisen in der Vierländerregion Bodensee



Sprache

In der gesamten Region wird Deutsch gesprochen, teilweise mit regionalem oder lokalem Dialekt (Schwäbisch, Vorarlbergerisch, Schwyzerdütsch/Schweizerdeutsch). Aufgrund der Internationalität der Besucher in der Region können Sie sich mit den meisten Dienstleistern auch problemlos auf Englisch verständigen.

Währung

In Deutschland und Österreich ist der Euro (€) die offizielle Währung, in der Schweiz und im Fürstentum Liechtenstein der Schweizer Franken (CHF). In der Regel werden in den Grenzgebieten beide Währungen akzeptiert. In allen vier Ländern können Sie mit Kreditkarte zahlen, allerdings gibt es viele kleinere Geschäfte und Restaurants, in denen bislang leider nur Barzahlung möglich ist. Auch Tickets für öffentliche Verkehrsmittel, die direkt im Fahrzeug gekauft werden (z.B. Fähre oder Bus), müssen häufig in bar bezahlt werden.

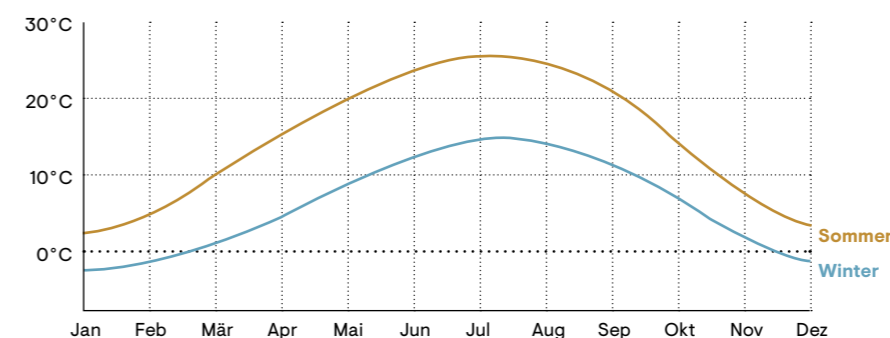
Passkontrolle

Wenn Sie in der internationalen Bodenseeregion reisen, ist es sehr wahrscheinlich, dass Sie eine Landesgrenze überschreiten – manchmal sogar mehrmals am Tag. Während die Grenzübergänge zwischen Deutschland und Österreich nicht kontrolliert werden, werden an der Schweizer sowie an der Liechtensteiner Grenze stichprobenartig Passkontrollen vorgenommen. Deshalb sollten Sie Ihren Personalausweis oder Reisepass immer mit sich führen.

Roaming

Da die vier Länder so nah beieinander liegen, buchen sich Mobiltelefone oftmals automatisch in internationale Netze ein. Für europäische Nutzer gelten seit Juni 2017 einheitliche Roaming-Tarife für 28 EU-Länder. Deutschland, Österreich und das Fürstentum Liechtenstein zählen dazu – hier entstehen EU-Nutzern also keine zusätzlichen Kosten für das Telefonieren oder Surfen im Internet über mobile Daten. Es ist jedoch Vorsicht geboten, denn wenn sich ein deutsches Handy in das Schweizer Netz einwählt und/oder umgekehrt, kann dies zu hohen Roaming-Kosten führen. Es wird daher empfohlen, die Auswahl des Mobilfunk-Netzes auf „manuell“ zu setzen.

Temperaturen



Winter | Referenzmonat Dezember

- Sonnenaufgang** 08:00 Uhr
- Sonnenuntergang** 16:29 Uhr
- Sonnenstunden** Ø 2 Stunden
- Regenmenge** Ø 50 mm
- Wassertemperatur** min. 3°C

Sommer | Referenzmonat Juni

- Sonnenaufgang** 05:23 Uhr
- Sonnenuntergang** 21:22 Uhr
- Sonnenstunden** Ø 8 Stunden
- Regenmenge** Ø 100 mm
- Wassertemperatur** max. 19°C

Klima

Das Klima in der Region ist generell mild, da der Bodensee als großer Wärmespeicher fungiert. Da meist eine leichte Brise über den See weht, ist drückende Hitze in den Anrainerregionen eher selten. Im hügeligen Umland sind die Durchschnittstemperaturen etwas höher, im Gebirge dann wieder niedriger.

Frühling

Der Frühling hält meist zeitig Einzug am Bodensee – in der Regel beginnt die Obstblüte Ende April. Danach steigen die Temperaturen langsam weiter an, so dass diese im Mai und Juni besonders für Wanderer und Radfahrer optimal sind. Wer mutig ist, kann bereits im Mai das erste Mal im Bodensee baden.

Sommer

Mit Durchschnittstemperaturen von 24°C sind Juli und August die heißesten Monate. In der Nähe der Berge kann es allerdings häufig zu Gewittern kommen. Der sogenannte Föhnsturm verursacht insbesondere am Ostufer des Bodensees starken Seegang – sorgt aber auch für traumhafte Aussichten mit kilometerweiter Fernsicht.

Herbst

Die Wärme des Sommers hält der Bodensee noch lange nach – bis in den Herbst hinein sind die Temperaturen angenehm mild. Die bunt gefärbten Bäume und das goldene Licht begeistern vor allem Fotografen. Die Feuchtigkeit des Bodensees schlägt sich oft in Dunst oder Nebel nieder, was ebenfalls zu einer ganz besonderen Stimmung beiträgt.

Winter

Die Winter am Bodensee sind eher mild, in der Regel werden weniger als 100 Frosttage gezählt. Bereits in den nächstgelegenen, höheren Lagen wird es bereits kühler und es fällt öfter Schnee. Kompletzt zugefroren war der Bodensee zum letzten Mal im Winter 1962/1963. Doch jedes Jahr zaubert die kalte, klare Luft spektakuläre Sonnenuntergänge über dem See.

Anreise und Mobilität vor Ort



Entfernungen zu den Flughäfen der Region

Land / Ort	Bodensee Airport Friedrichshafen FDH (D)	Allgäu Airport Memmingen FMM (D)	Flughafen Stuttgart STR (D)	Flughafen München MUC (D)	Flughafen Altenrhein ACH (CH)	Flughafen Zürich ZRH (CH)
Deutschland						
Lindau	30 km	75 km	208 km	210 km	35 km	148 km
Insel Reichenau	43 km	153 km	173 km	292 km	58 km	76 km
Konstanz	32 km	120 km	173 km	258 km	52 km	69 km
Oberstaufen	60 km	84 km	210 km	200 km	60 km	156 km
Österreich						
Lochau / Bregenz	31 km	73 km	198 km	212 km	25 km	122 km
Dornbirn	47 km	55 km	213 km	227 km	29 km	116 km
Schweiz						
St. Gallen	78 km	119 km	225 km	258 km	23 km	82 km

Bahnverbindungen Eurocity Express/ - Intercity

Ab Lindau-Reutin (D)

- Eurocity (EC) nach Zürich > Fahrzeit 1:35 h
- Eurocityexpress (ECE) nach München Hbf. > Fahrzeit 1:54 h
- Railjetexpress (RJX) nach Innsbruck Hbf. > Fahrzeit 2:40 h
- **oder** Intercity (IC) nach Innsbruck Hbf. > Fahrzeit 3:04 h

- Regelmäßiger Verkehr zum Bahnhof Lindau Insel mit dem Stadtbus oder der Regionalbahn

Ab Konstanz (D)

- Intercity (IC) nach Stuttgart Hbf. > Fahrzeit 2:36 h
- Intercity (IC) nach Zürich Hbf. > Fahrzeit 1:16 h

Ab Bregenz (A)

- Eurocity (EC) nach Zürich Hbf. > Fahrzeit 1:52 h
- Eurocity (EC) oder Eurocityexpress (ECE) nach München Hbf. > Fahrzeit 2:03 h

Ab St. Gallen (CH)

- Intercity (IC) nach Zürich Hbf. > Fahrzeit 1:14 h
- Intercity (IC) nach Zürich Flughafen > Fahrzeit 0:48 h
- Intercity (IC) nach Bern Hbf. > Fahrzeit 2:21 h

Reisebusse

Lindau (D)

Aus-/Einstieg auf der Insel

Zum Aus-/Einstieg dürfen Reisebusse auf der Lindauer Insel maximal 15 Minuten halten.

- Haltepunkte: Multifunktionsstreifen vor dem Therese-von-Bayern-Platz in der Zwanzigerstraße, Wendemöglichkeit am Kreisverkehr vor der Thierschbrücke
- Bushaltestelle am Kreisverkehr Heidenmauer vor dem Zugang in die Altstadt – nach dem Befahren der Seebrücke am Kreisverkehr Heidenmauer wenden; die Bushaltestelle befindet sich unmittelbar nach der Ausfahrt aus dem Kreisverkehr.

Parkplätze auf dem Festland

Ladestraße und Karl-Bever-Platz (P3)

2,60 € pro Stunde, Tageskarte 25,00 €

Konstanz (D)

Döbele Parkplatz / Anfahrt über Grenzbachstraße

Der Busparkplatz befindet sich auf der rechten Seite des Parkplatzes. Die Fahrstreifen sind jederzeit freizuhalten.

- Insgesamt 13 Stellplätze, davon 7 zur freien Verfügung (3 reserviert für DB-Busse, 3 für Fernbusse)

SEA LIFE Konstanz / Hafenstraße

Bitte beachten Sie die Beschilderung vor Ort. Der Zollübergang ist für den motorisierten Individualverkehr gesperrt und lediglich für Fußgänger passierbar. Die Wendeplatte am Ende der Hafenstraße sowie die Bereiche für die Zollabfertigung und für die Einsatzfahrzeuge von Zoll und Bundespolizei sind freizuhalten – es wird kostenpflichtig abgeschleppt.

- Insgesamt 6 kostenfreie Busparkplätze

Aus- /Einstieg in der Hafenstraße

Der Bereich der verlängerten Hafenstraße (Fußgängerzone) dient lediglich als Haltezone, das Parken ist hier verboten. Vorsicht vor Bodenwellen, die ggf. zu Problemen bei tief-liegenden Bussen führen können.

Parkplatz „Bodenseeforum“ / Ehemaliger P & R „Am Seerhein“

Erreichbar via Reichenaustraße in Richtung Konstanz (Zentrum)

- Insgesamt 5 teilbefestigte Busparkplätze
- Tageskarte 6,00 €, berechtigt zur Nutzung der Buslinien, welche ab dem Parkplatz verkehren (Buslinien 4/13 & 13/4 sowie Linie 6, bitte Infotafeln vor Ort beachten).
- Samstags fährt alle 20 Minuten ein Shuttle-Bus in die Innenstadt.

Bregenz (A)

Parkplatz Seestadtareal

Bahnhofstraße 35, max. Parkdauer 3 Stunden, 8 Parkplätze

Parkplatz West beim Casino-Stadion

Sägerstraße 5, 5,00 €/Stunde; kein Tagestarif, 10 Parkplätze

Parkplatz Nord

Reichsstraße (Nähe Pfänderbahn), 5,00 €/Stunde; kein Tagestarif, bei Benutzung der Pfänderbahn werden 3 Stunden erstattet; 11 Parkplätze

Parkplatz Ost, Festspiele

Mehreräuserstraße, 10 Parkplätze

St. Gallen (CH)

Aus-/Einstieg:

Lagerstrasse

Parkplatz Museumstrasse und Spelteriniplatz

kostenfrei

Vaduz (LIE)

Rheinparkstadion

Der Busparkplatz befindet sich am Rheinparkstadion. Das Bus-Terminal im Zentrum von Vaduz ist lediglich zum Aus- und Einsteigen reserviert.

Transfers

So kommen Sie ganz sicher gut an

Ganz gleich, ob Sie nur wenige Tage oder für einen längeren Zeitraum in der Vierländerregion unterwegs sind: Sie können hier jede Menge Sehenswertes entdecken. Damit Sie sicher und komfortabel von A nach B kommen, kümmern wir uns um Ihren Transfer – sei es die Abholung vom Flughafen oder Bahnhof, die Fahrt zum Hafen oder die Beförderung zwischen Ihren Zielen. Je nach Gruppengröße und Anforderung vermitteln wir Ihnen den passenden Partner für Ihre Routenplanung.

Burkhard Reisen

Hauptstraße 2 | D-88161 Lindenberg

/ Deutschland, Österreich, Schweiz, Liechtenstein

Kleinbusse, Reisebusse, Doppeldecker-Reisebusse

- Ab 12 Personen
- Preise auf Anfrage (je nach Strecke und Busgröße)
- Deutsch, Englisch auf Anfrage
- 1 Reisebus (44 Sitzplätze) inkl. WC, Klimaanlage, Küche, großer Sitzabstand
- 1 Reisebus (51 Sitzplätze) inkl. WC, Klimaanlage, Küche
- 1 Reisebus (51 Sitzplätze) inkl. WC, Klimaanlage, großer Sitzabstand
- 1 Luxus Bistro-Bus (48 - 52 Sitzplätze) inkl. WC, Klimaanlage, Küche, großer Sitzabstand
- Ausstattung der Fernreisebusse: modernste Sicherheitstechnik, vollklimatisiert, mit hohem Sitzkomfort und bequemem Sitzabstand, Fußstützen, Klappstische, WC / Waschräume, Bordküche

Worauf Sie sich bei allen Anbietern verlassen können: Es handelt sich immer um moderne und sichere Fahrzeuge, die den aktuellsten Anforderungen entsprechen. Die speziell ausgebildeten Fahrer verfügen nicht nur über alle erforderlichen Lizenzen, sondern auch gute Länderkenntnisse.

Flexible Angebote, realistische Zeitpläne, reibungslose Abläufe: Wir kümmern uns darum.

Omnibus Held

Hans-Liebherr-Str. 20 | D-88161 Lindenberg

/ Deutschland, Österreich, Schweiz, Liechtenstein

Kleinbusse, Reisebusse, Doppeldecker-Reisebusse

- Ab 8 Personen
- Preise auf Anfrage (je nach Strecke und Busgröße)
- Deutsch, Englisch auf Anfrage
- 4 Minibusse, 7 Fernreisebusse
- Ausstattung der Fernreisebusse: modernste Sicherheitstechnik, vollklimatisiert, mit hohem Sitzkomfort und bequemem Sitzabstand, Schlafsitzen, Fußstützen, Armlehnen, Klappstische, WC / Waschräume, Bordküche, DVD-Spieler



Locker Tours GmbH

Bundesstr. 17 | A-6842 Koblach

/ Österreich, Deutschland, Schweiz, Liechtenstein

Kleinbusse, Reisebusse, Doppeldecker-Reisebusse

- Ab 1 Person
- Preise auf Anfrage (je nach Strecke und Busgröße)
- Deutsch, Englisch auf Anfrage
- 4 Minibusse, 10 Fernreisebusse
- Ausstattung der Fernreisebusse: modern und komfortabel, Nichtraucher, Sicherheitsgurte für alle Sitze, Klimaanlage, Bordtoilette, Bordküche und DVD-Spieler

Sea Taxi

YachtHotel Helvetia | Inselgraben 3 | D-88131 Lindau

/ Deutschland, Österreich

Shuttleservice auf dem Bodensee

- Max. 12 Personen
- Ab 7,00 € pro Person
- Ab 15 Minuten, je nach Strecke
- Anfahrt individueller Ziele zu jeweils gewünschten Zeiten
- Wetterabhängig

Strecken:

- Lindau – Wasserburg – Lindau
- Lindau – Nonnenhorn – Lindau
- Lindau – Langenargen – Lindau
- Lindau – Park-Camping – Lindau
- Lindau – Bregenz – Lindau
- Lindau – Fussach – Lindau

Bodensee Limousinenservice

Lindenplatz 6 | D-88142 Wasserburg am Bodensee

/ Deutschland, Österreich, Schweiz

Flughafen-Transfer, Eventbegleitung, Chauffeur- und Limousinen-Service

- Ab 1 Person
- Ab 100,00 € pro Strecke
- Deutsch, Englisch
- Fahrzeug-Flotte: BMW (7er Langversion Hybrid; 2er Active Tourer Hybrid; iX3; ...) und Mercedes (E-Klasse, T-Modell Hybrid; EQV Langversion)
- Ausstattung der Fahrzeuge: abgedunkelte Scheiben (hinten), Mineralwasser, kleine Snacks, Taschentücher, Erfrischungstücher
- Für größere Events ist eine Erweiterung der Flotte möglich
- Auch für mehrtätige Dispositionen abrufbar

Preisbeispiele:

Flughafen-Transfer Friedrichshafen <-> Lindau Mercedes E-, S- & V-Klasse, Audi A8: 100 €

Chauffeur-Service mit Mercedes E-Klasse

- 4 Stunden 310,00 €
- 6 Stunden 390,00 €
- 8 Stunden 510,00 €
- 10 Stunden 650,00 €
- 12 Stunden 720,00 €

Touren- Vorschläge

Insel Mainau



Unsere Touren-Empfehlungen für Sie

Wenn Sie uns fragen, was man in der Vierländerregion gesehen haben muss, sagen wir: alles. Da dies mit Ihrem Zeitrahmen vermutlich nicht ganz vereinbar ist, haben wir natürlich auch konkretere Tipps für Sie parat.

Auf den kommenden Seiten finden Sie einige mögliche Kombinationen der Highlights, die bei unseren nationalen und internationalen Gästen am beliebtesten sind. Betrachten Sie diese Touren als Empfehlung und Inspiration – natürlich sind bei einer konkreten Planung Ihre individuellen Vorstellungen maßgeblich.

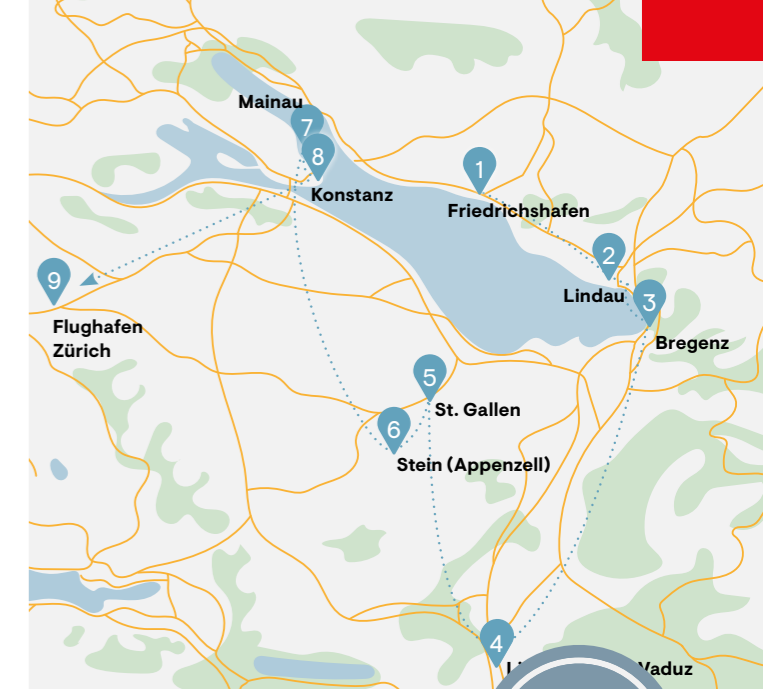
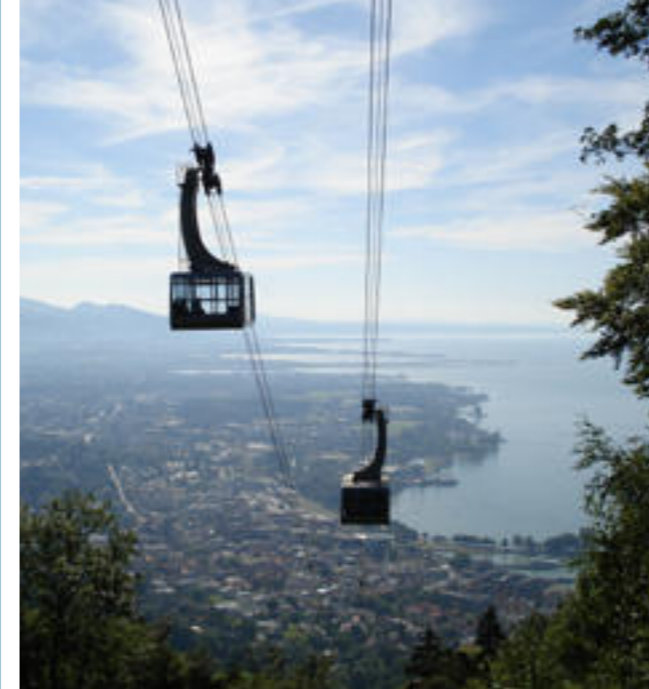
Alle Bausteine, die wir Ihnen in diesem Heft vorstellen, können

entweder als Gesamtpaket gebucht oder in ihren Einzelbestandteilen in bestehende Programme integriert werden.

Je nach Ausrichtung der Reise kann der Schwerpunkt dabei auf kulinarischen Genüssen, Natur- oder Kulturerlebnissen in einem außergewöhnlichen Setting liegen.

Internationale Highlights, interessantes Hintergrundwissen, zielgruppenspezifische Planung: Wir kümmern uns darum.

* Die Preise der, auf den folgenden Seiten vorgestellten Touren, verstehen sich exklusive Transfers und inklusive Verpflegung wie angegeben. Getränke sind im Preis nicht inkludiert.



5 Tage – Rundreise Bodensee

Empfohlene Jahreszeit
Frühling und Herbst

Empfohlene Gruppengröße
15 Personen

Tag 1



- Ankunft am Flughafen **Friedrichshafen**
- Mittagessen im Zeppelin-Hangar-Restaurant
- Führung durch den Zeppelin-Hangar
> optional Zeppelin-Flug
- Stadtführung über die **Insel Lindau**
- Abendessen und Übernachtung in Lindau

Tag 4



- Führung über die **Blumeninsel Mainau**
- Mittagessen auf der Insel Mainau
- Stadtführung durch Konstanz
- Zeit zur freien Verfügung
- Abendessen und Übernachtung in Konstanz

Tag 2



- Berg- und Talfahrt auf den Pfänder in **Bregenz**
- Besuch der Bregenzer Festspielbühne
- Schifffahrt und Mittagessen an Bord der MS Oesterreich
- Stadtführung durch **Vaduz** in Liechtenstein
- Abendessen und Übernachtung in **St. Gallen**

Tag 5



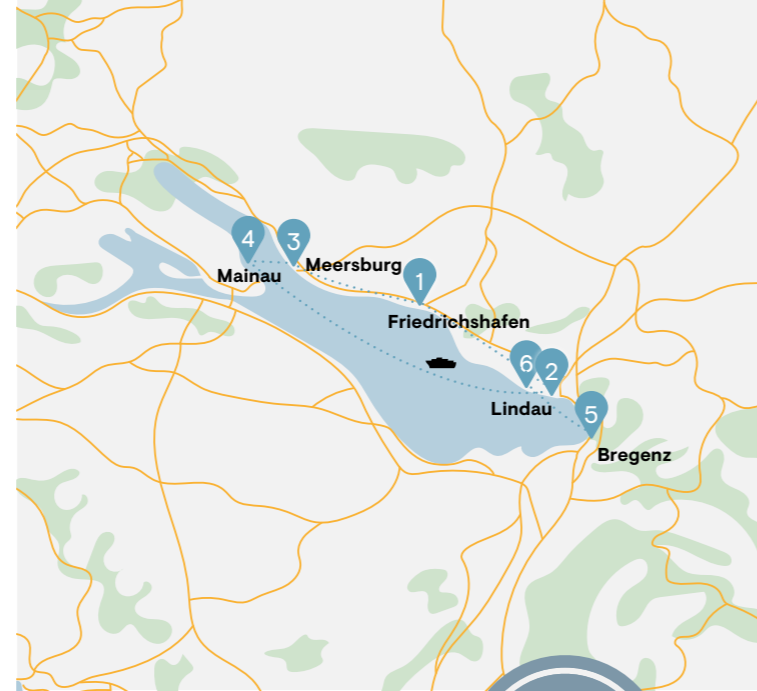
- Rückreise ab Flughafen **Zürich**

Tag 3



- Besuch der Stiftsbibliothek **St. Gallen**
- Stadtführung in St. Gallen
- Führung durch die Appenzeller Schaukäserei inkl. Käsefondue
- Führung durch das Chocolarium
- Abendessen und Übernachtung in St. Gallen





ab
1.215,- €
pro Person*

4 Tage – Incentive-Reise

Empfohlene
Jahreszeit
Frühling und Herbst

Empfohlene
Gruppengröße
15 – 20 Personen

Tag 1

- Ankunft am Flughafen **Friedrichshafen**
- Mittagessen im Zeppelin-Hangar-Restaurant
- Führung durch den Zeppelin-Hangar und Zeppelin-Rundflug
- Zeit zur freien Verfügung in **Lindau**
- Weinprobe und Brotzeit
- Übernachtung in Lindau

Tag 3

- Stadtführung in Lindau
- Besuch des Kunstmuseums in Lindau
- Mittagessen auf der **Insel Mainau**
- Führung über die Blumeninsel Mainau
- Abendessen und Übernachtung in **Lindau**

Tag 2

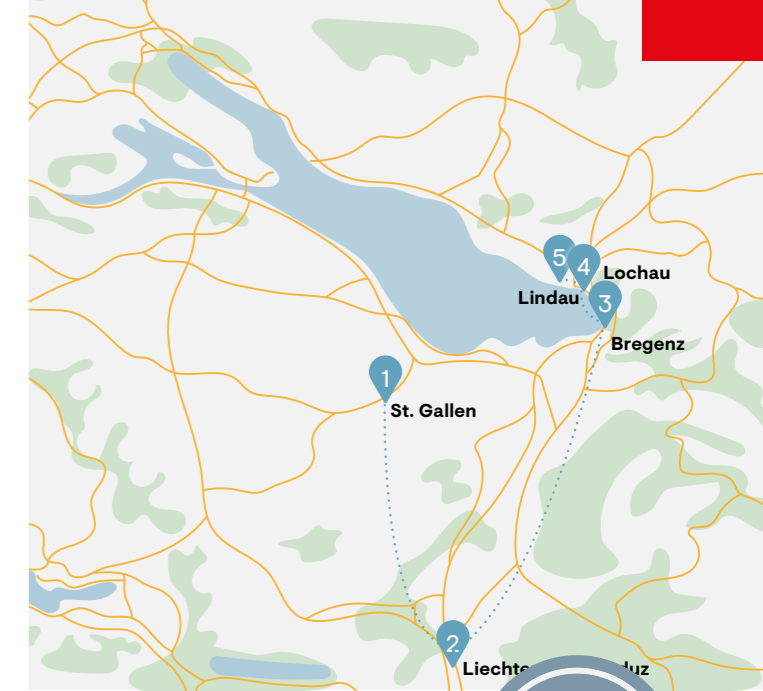
- Blick hinter die Kulissen der Lindauer Marionettenoper
- Schifffahrt und Mittagessen an Bord der **Hohentwiel**
- Geführte Radtour nach **Bregenz**
- Berg- und Talfahrt auf den Pfänder in Bregenz
- Blick hinter die Kulissen der Bregenzer Festspielbühne
- Abendessen und Übernachtung in Lindau

Tag 4

- Rückreise ab Flughafen **Friedrichshafen**



4 Tage – Städtehopping Am Bodensee



ab
710,- €
pro Person*

Empfohlene
Jahreszeit
Frühling und Herbst

Empfohlene
Gruppengröße
10 – 25 Personen

Tag 1

- Ankunft in **St. Gallen**
- Stadtführung durch St. Gallen
- Besuch der Stiftsbibliothek St. Gallen
- Zeit zur freien Verfügung
- Abendessen und Übernachtung in St. Gallen

Tag 3

- Stadtführung über die **Insel Lindau**
- Mittagessen auf der Insel Lindau
- 3-Länder-Panorama-Fahrt auf dem Bodensee inkl. Kaffeepause
- Weinverkostung- und Führung inkl. Abendessen auf einem Weingut
- Übernachtung in Lindau

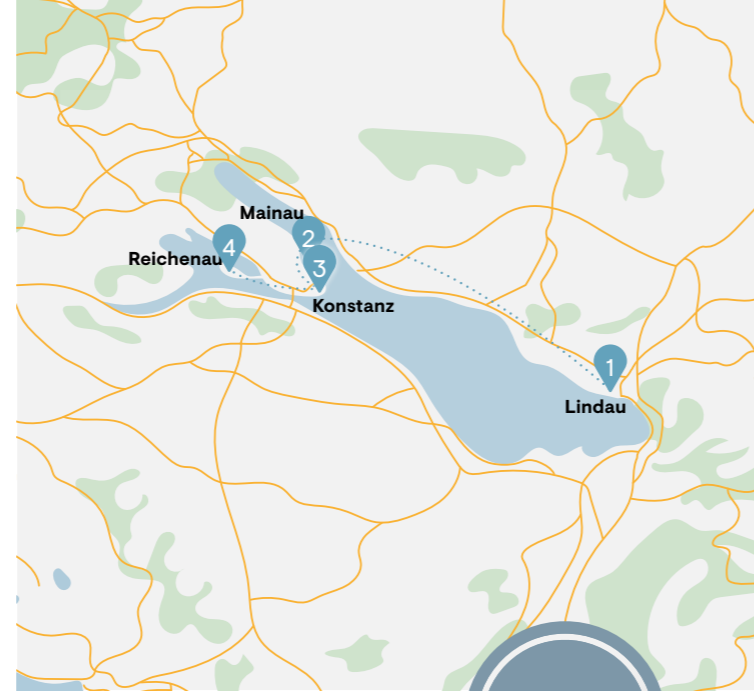
Tag 2

- Stadtführung durch **Vaduz** in Liechtenstein
- Besuch der Schatzkammer
- Bergfahrt auf den Pfänder in **Bregenz**
- Mittagessen auf dem Pfänder mit anschließender Talfahrt
- Stadtführung durch Bregenz
- Abendessen und Übernachtung in **Lochau**

Tag 4

- Abreise





ab 620,- €
pro Person*

4 Tage – Inselhopping am Bodensee

Empfohlene Jahreszeit
Frühling, Sommer, Herbst

Empfohlene Gruppengröße
10 – 20 Personen

Tag 1

- Ankunft in Lindau
- Stadtführung über die **Insel Lindau**
- Blick hinter die Kulissen der Lindauer Marionettenoper
- 3-Länder-Panorama-Fahrt auf dem Bodensee
- Zeit zur freien Verfügung in Lindau
- Abendessen und Übernachtung in Lindau

Tag 2

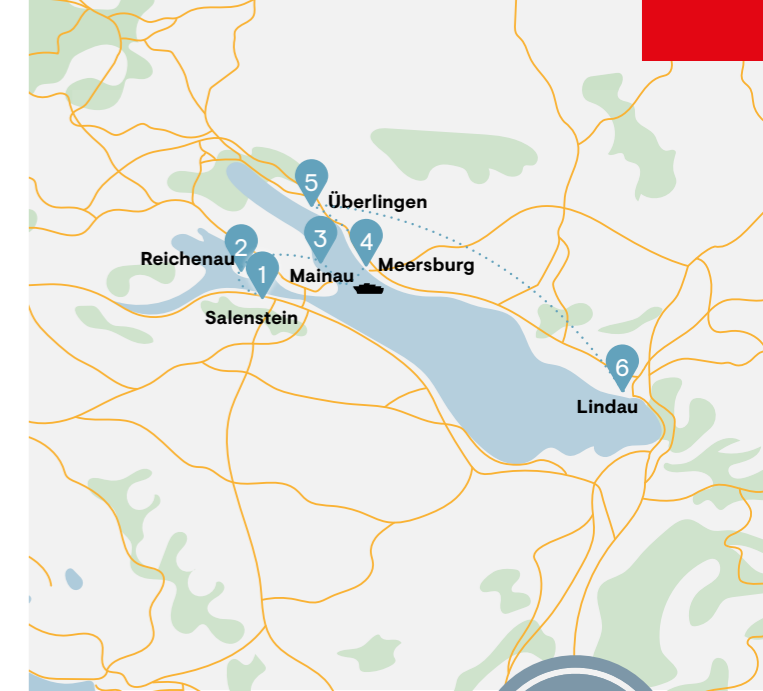
- Besuch der **Blumeninsel Mainau**
- Führung über die Insel Mainau
- Mittagessen im Insel-Restaurant
- Zeit zur freien Verfügung
- Abendessen und Übernachtung in Konstanz

Tag 3

- Führung über die **Insel Reichenau** im eigenen Gruppenbus
- Mittagessen auf der Insel Reichenau
- Zeit zur freien Verfügung auf der Insel Reichenau
- Biertasting in der Reichenauer Inselbrauerei
- Abendessen und Übernachtung auf der Insel Reichenau

Tag 4

- Abreise



ab 470,- €
pro Person*

3 Tage – Bodenseegärten

Empfohlene Jahreszeit
Frühling und Sommer

Empfohlene Gruppengröße
10 – 25 Personen

Tag 1

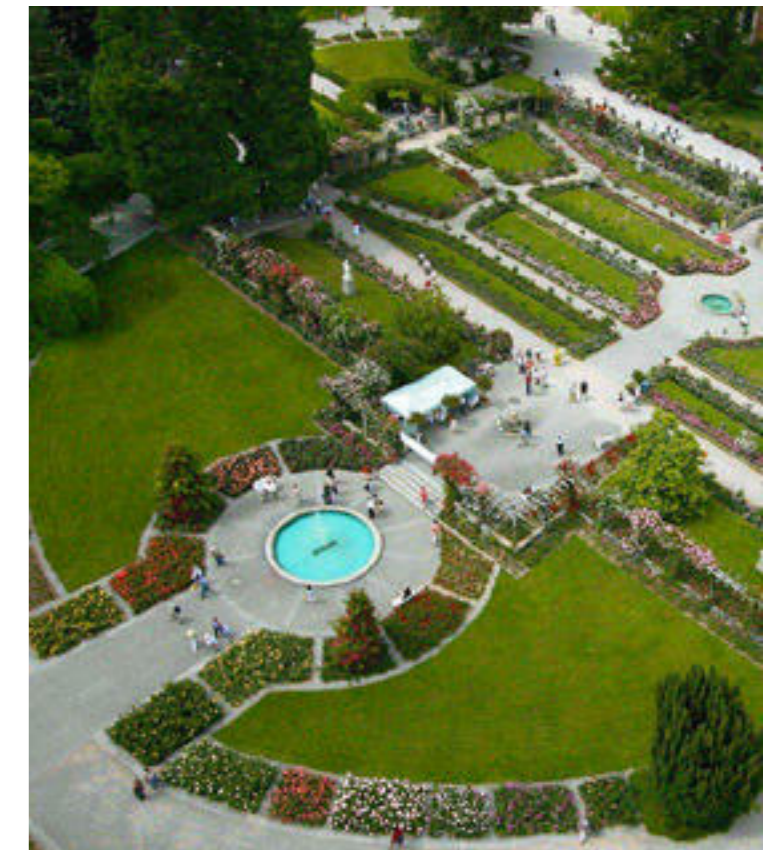
- Ankunft in Salenstein
- Besuch Schloss und Park **Arenenberg**
- Führung durch den Kräutergarten der **Gemüseinsel Reichenau**
- Abendessen und Übernachtung auf der Insel Reichenau

Tag 2

- Führung über die **Blumeninsel Mainau**
- Mittagessen auf der Insel Mainau
- Fahrt mit der Fähre von Konstanz nach Meersburg
- Abendessen und Übernachtung in **Lindau**

Tag 3

- Führung durch den Lindenhofpark entlang des Gartenkulturpfads
- Stadtführung über die **Insel Lindau**
- Mittagessen auf der Insel Lindau
- Abreise





4 Tage – Kultur Und Kulinarik am Bodensee

Empfohlene Jahreszeit
Herbst

Empfohlene Gruppengröße
10 – 25 Personen

Tag 1

- Ankunft in **Konstanz**
- Stadtführung durch Konstanz
- Biertasting in der Inselbrauerei Reichenau
- Abendessen und Übernachtung auf der Insel Reichenau

Tag 2

- Führung durch das Chocolarium und Herstellung einer eigenen Schokoladenkreation
- Führung und Mittagessen in der Appenzeller Schaukäserei
- Besichtigung des St. Gallener Stifftsbezirk
- Abendessen und Übernachtung in **St. Gallen**

Tag 3

- Stadtführung durch St. Gallen
- Besuch der Lindauer Marionettenoper mit Blick hinter die Kulissen
- 3-Länder-Panoramafahrt auf dem Bodensee
- Weinprobe, Brotzeit und Übernachtung in **Lindau**

Tag 4

- Stadtführung über die Insel Lindau
- Führung durch die Ausstellung im Kunstmuseum Lindau
- Abreise



Hotels



Hier wird Übernachten zum Erlebnis

Einschlafen in paradiesischer Ruhe mit Blick auf die Berge? Aufwachen zum sanften Säuseln der Wellen im Bodensee? Mit-tendrin im Zentrum oder weit weg von allem? Mit einem kleinen Team oder einer großen Gruppe?

Welche Anforderungen auch immer Sie haben: Die Hotels in der Vierländerregion können diese ganz sicher erfüllen. Wir haben eine Auswahl an Häusern zusammengestellt, bei denen Gruppen herzlich willkommen sind. Da wir diese Unterkünfte alle persönlich besucht und getestet haben, können wir Ihnen auch alle Fragen dazu beantworten – und Ihnen die für Sie passenden Optionen empfehlen.

Je nach Personenkontingent vereinbaren wir möglichst günstige Raten und Rahmenbedingungen für Sie, so dass Sie und Ihre Gäste sich auf das Wesentliche konzentrieren können: die Umgebung bewundern und die Gastfreundschaft genießen.

Sachkundige Empfehlungen, passgenaue Angebote, attraktive Konditionen: Wir kümmern uns darum.

Lindau

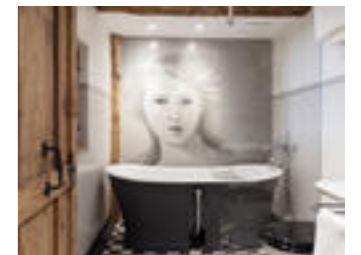
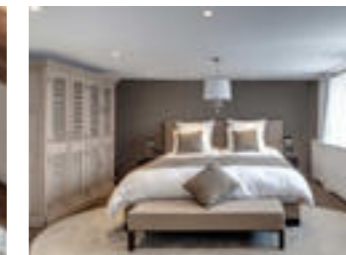


Alter Schulplatz 2
88131 Lindau (Insel)

Hotel Alte Schule

Das inhabergeführte Hotel garni schenkt einem historischen Gebäude neues Leben mit modernster Ausstattung nach aufwändiger und liebevoller Sanierung. Die erhaltenen architektonischen Elemente verleihen den individuell gestalteten Zimmern einen besonderen Charme. Rundum „Wohlfühlen“ dank herzlicher Gastfreundschaft.

- 15 Zimmer (5 EZ, 5 DZ, 3 DZ Komfort, 2 Suiten)
- Lounge
- Direkt gegenüber der Inselhalle Lindau
- Hoteleigene Fahrräder
- Aircondition vorhanden
- Mobile key über Smartphone



Alter Schulplatz 1
88131 Lindau (Insel)

Boutique Hotel Adara

Das zentral gelegene Boutique-Hotel wurde in einem mittelalterlichen Gebäude mit viel Gespür fürs Detail gestaltet – jedes Zimmer hat eine individuelle Note. Mit Blick über die Dächer der Lindauer Insel lassen sich hier Eleganz und Komfort in modernstem Design genießen.

- 17 Zimmer (17 DZ)
- Restaurant (traditionell bis exotisch)
- Direkt gegenüber der Inselhalle Lindau
- Suite über drei Etagen mit Pool und Dachterrasse



Bei der Heidenmauer 11
D-88313 Lindau (Insel)

Hotel Garni Brugger

Das familiengeführte Hotel garni befindet sich in zentraler Lage gegenüber dem Stadtpark auf der Lindauer Insel, von wo aus alle Highlights der Insel schnell erreichbar sind. Bis zum kleinen See und zur Inselhalle Lindau sind es nur wenige Meter.

- 23 Zimmer (15 DZ, 4 EZ, 4 Familienzimmer)
- Spa-Bereich von September bis April (1 Sauna, 1 Dampfbad, 1 Wärmekabine)
- Hotelnahe Tiefgaragen-Parkplätze gegenüber in der Inselhalle

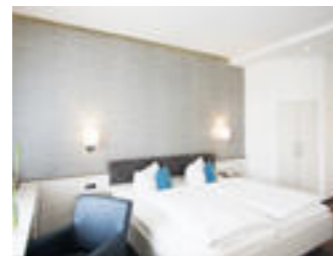


Maximilianstr. 42
D-88131 Lindau (Insel)

Insel-Hotel

Das gemütliche Hotel befindet sich im Herzen der Lindauer Insel, umgeben von verwinkelten Gassen und nicht weit entfernt vom Seehafen. Dank der zentralen Lage in der Fußgängerzone sind von hier aus alle Sehenswürdigkeiten sowie Geschäfte schnell erreichbar.

- 28 Zimmer (8 EZ, 20 DZ)
- Hotelnahe Parkplätze und Tiefgaragenstellplätze

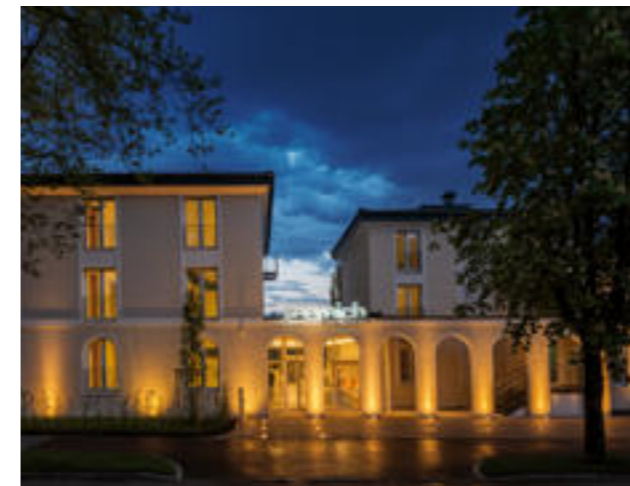


Friedrichshafener Straße 19
D-88131 Lindau (Festland)

Ebner Boutique-Hotel und Konditorei

Vom Hotel aus sind es ca. 15 Minuten Fußweg in die Innenstadt und an das Bodenseeufer. Die renovierten Zimmer und Suiten bieten ein modernes, unkompliziertes Wohnkonzept. Das hauseigene Traditions-Café serviert Confiserie-Kunst sowie selbstgemachte Torten.

- 19 Zimmer (15 DZ, 4 EZ)
- Eigenes Café mit Konditorei direkt angeschlossen, Terrasse, Garten
- Liegewiese und Grillmöglichkeit
- Eigene Parkplätze, Busparkplatz
- Ventilatoren verfügbar

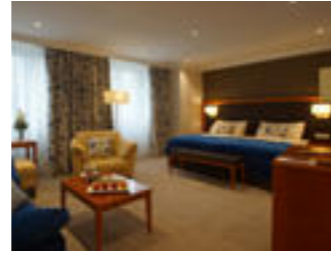


Bregenzerstraße 16 / 18
D-88131 Lindau (Festland)

Hotel Pension Seereich

Das neue Haus befindet sich in ruhiger Lage unmittelbar vor der Lindauer Insel. Die modernen Zimmer sind liebevoll eingerichtet. Im kleinen, hauseigenen Garten lässt es sich bestens entspannen.

- 30 Zimmer (29 DZ, 1 EZ)
- Liegewiese
- Eigene Parkplätze



Dammgasse 2
D-88131 Lindau (Insel)

Hotel Lindauer Hof

Das traditionsreiche Hotel im Familienbetrieb liegt direkt an der berühmten Hafeneinfahrt auf der Lindauer Insel. Das Haus bietet eine gelungene Mischung aus Tradition und Moderne, Stil und bezauberndem Ambiente.

- 36 Zimmer (36 DZ + Suiten, auch als EZ)
- Restaurant (regional, klassisch), Freisitz, Wintergarten
- 2 Tagungsräume (max. 12 bzw. 20 Personen)
- Eigene Parkplätze
- Teilweise Aircondition



Ludwigstr. 23
D-88131 Lindau (Insel)

Hotel Reutemann-Seegarten

Das stilvolle, charmante und elegante 4 Sterne Hotel Reutemann-Seegarten liegt in erster Reihe am Lindauer Hafen, mit Blick auf den See und die Alpen. Das Hotel ist mit dem Hotel Bayerischer Hof verbunden – gemeinsam eignen sie sich für Tagungen und Gruppenreisen.

- 62 Zimmer (54 DZ, 8 EZ)
- Restaurant (regional, international), Gartenterrasse
- 6 Tagungsräume (in Zusammenhang mit Hotel Bayerischer Hof; max. 300 Personen)
- Bade-, Spa- & Sport-Bereich (2 Saunen, Dampfbad, Caldarium, Erlebnisduschen, Außenpool mit Garten in den Sommermonaten, Indoor-Pool, Fitnessraum, Anwendungen)
- Eigene Parkplätze
- Aircondition



Seepromenade 3
D-88131 Lindau (Insel)

YachtHotel Helvetia

Das Hotel auf der Lindauer Insel befindet sich direkt an der Uferpromenade am Hafen und damit in absolut zentraler Lage. Es überzeugt mit hochmodernem Design und individuell gestalteten Themenzimmern und -suiten.

- 42 Zimmer (36 DZ, 6 EZ)
- Restaurant (regional, bio), Bar Harbour Lounge
- Übernachtung auf hoteleigener Yacht möglich
- Spa- und Sport-Bereich (Alpenlounge Sauna & Infinity Pool auf dem Dach, Japanese Zen Lounge, Onsen Activity Pool, White Lounge, Dampftempel, Private Spa, Ruheräume, Anwendungen)
- Bootsfahrten und -shuttle, Segel-Events
- Eigene Parkplätze
- Aircondition in Seeblickzimmern und Suiten



Bahnhofplatz 2 (Seepromenade)
D-88131 Lindau (Insel)

Hotel Bayerischer Hof

Direkt an der Hafepromenade von Lindau im Bodensee liegt das 5 Sterne Hotel Bayerischer Hof und eröffnet Ihnen einen einzigartigen Blick auf den Bodensee und die Alpen. Verbunden mit dem Schwesterhotel Reutemann-Seegarten eignet es sich hervorragend für Tagungen und Gruppen.

- 104 Zimmer (95 DZ, 6 EZ, 3 Suiten)
- Restaurant (regional, international), Bar, Gartenterrasse, Café mit Außenterrasse direkt an der Uferpromenade
- 6 Tagungsräume (in Zusammenhang mit Hotel Reutemann Seegarten; max. 300 Personen)
- Bade-, Spa- & Sport-Bereich (2 Saunen, Dampfbad, Caldarium, Erlebnisduschen, Außenpool mit Garten in den Sommermonaten, Indoor-Pool, Fitnessraum, Anwendungen)
- Eigene Parkplätze
- Aircondition

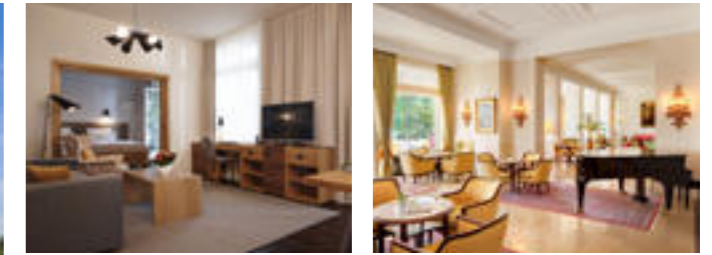


Bahnhofplatz 4-6
D-88131 Lindau (Insel)

Hotel Vis à Vis

Das Hotel Vis à vis bietet größeren Gruppen eine passende Unterkunft. Sowohl die Schiffsanlegestellen am Hafen als auch der Insel-Bahnhof und Bushalte-Buchten befinden sich in direkter Nähe.

- 72 Zimmer (48 DZ, 24 EZ)
- Café mit Bar /Bistro (von Kaffee bis Cocktail)
- Spa- & Sport-Bereich (1 Sauna, Fitnessbereich)
- Eigene Parkplätze

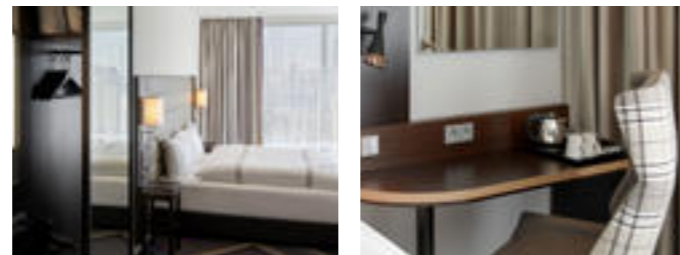


Bad Schachen 1
D-88131 Lindau (Festland)

Hotel Bad Schachen

Das historische Hotel auf dem Festland beeindruckt mit seiner idyllischen Lage inmitten einer weitläufigen Parkanlage direkt am Seeufer. Es bietet einen herrlichen Blick über den Bodensee und auf die Alpen. Das dazugehörige Parkstrandbad ist ein architektonisches Juwel der Jugendstilzeit.

- 128 Zimmer (81 DZ, 47 EZ)
- Restaurant (regional, klassisch, modern, mediterran), Seeterrasse, Hotelhalle, Fischerstube
- 4 Seminar- und Gruppenräume, 1 Salon (max. 250 Personen)
- Spa-, Sport- & Wellness-Bereich (Hallenbad mit Liegewiese, 2 Saunen, Rasul-Bad, Sole-Dampfbad, Entspannungs- und Ruheräume, Fitnessraum, Anwendungen), im Sommer Parkstrandbad mit Pool
- Eigene Parkplätze, Busparkplatz

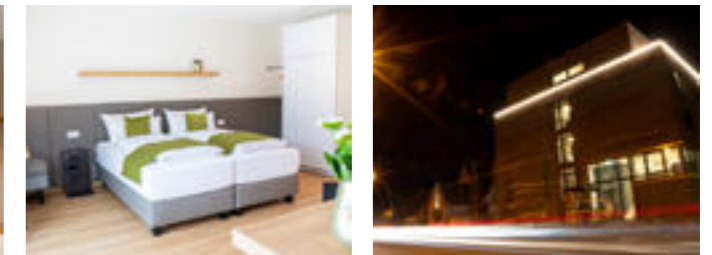


Josephine-Hirner-Str. 4
D-88131 Lindau (Festland)

Premier Inn Lindau

Das moderne Hotel ist dank seiner Lage in der Nähe der Autobahn optimal angebunden. Sowohl Messegelände und Flughafen Friedrichshafen als auch wichtige Ziele in Vorarlberg /Österreich und natürlich die Lindauer Insel sind schnell erreichbar.

- 113 Doppelzimmer (113 DZ)
- Bar
- 5 Tagungsräume (für bis zu 120 Personen)
- Eigene Parkplätze
- Aircondition in allen Zimmern und Tagungsräumen



Bregenzerstr. 152
D-88131 Lindau -Zech

bodenseezeit Apartmenthotel garni

Direkt an der deutsch-österreichischen Grenze in Lindau Zech befindet sich das Hotel Bodenseezeit. Erst 2020 eröffnet sorgt das Hotel für eine entspannte Zeit am Bodensee. Die Lindauer Insel mit Löwen und Leuchtturm liegt nur wenige Kilometer entfernt.

- 25 Apartments
- Hausbar
- Hoteleigene Fahrräder
- Tiefgarage
- separat buchbares Frühstück
- Terasse / Garten



Ludwigsstraße 7
D-88131 Lindau (Insel)

Hotel Ratsstuben

Die einmalige Lage des Hotels Ratsstuben auf der Insel Lindau in unmittelbarer Seenähe und das spektakuläre Alpen-Panorama sind Extras, die zu jeder Jahreszeit ein ganz besonderes Flair schaffen.

- 10 Doppelpzimmer, 4 Einzelzimmer, 2 Suiten
- reichhaltiges Frühstücksbuffet
- Terrasse
- Hoteleigene Fahrräder



Steigstraße 28
D-88131 Lindau (Festland)

Hotel Garni Reulein

Hotel Garni Reulein in Lindau mit beeindruckender Berg- und Seesicht. Ein Hotel zum Wohlfühlen – gleichgültig ob Sie die historische Inselstadt Lindau entdecken wollen, geschäftlich unterwegs sind oder auf der Durchreise, hier sind Sie immer richtig!

- Terrasse
- umfangreiches Frühstücksbuffet
- Busparkplatz
- Seesicht

Allgäu



Malas 8 – 16
D-87534 Oberstaufen

MONDI-Resort Oberstaufen

Der Hotelkomplex besteht aus 10 Häusern im alpenländischen Stil am Stadtrand des Kurorts Oberstaufen. Die weitläufige Anlage bietet einen faszinierenden Blick auf die Allgäuer Voralpenlandschaft.

- 180 Zimmer (180 DZ)
- Restaurant (italienisch), Lounge, Bar
- 2 Tagungsräume (für bis zu 60 Personen)
- Spa- & Sport-Bereich (Hallenbad, Whirlpool, verschiedenen Saunen, Dampfbad, Liegeterrasse, Fitnessraum, Anwendungen), Kegelbahn, Tennisfreiplatz
- Kostenfreier Gästebus, viele kostenfreie Zusatzleistungen mit Gästekarte „Oberstaufen Plus“
- Eigene Parkplätze, Busparkplatz

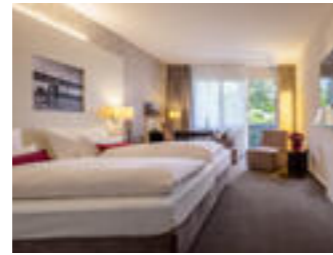


Am Hammerweiher 3
D-88175 Scheidegg

Hotel "edita"

Umgeben von Natur und mit Ausblick auf die Allgäuer Alpen steht das 4 Sterne Hotel edita" in Scheidegg. An der deutschen Alpenstraße und in Nähe zum Bodensee und zu Lindau ist das Hotel der ideale Standort für Tagungen, Seminare und Veranstaltungen.

- E-Ladestation
- Restaurant im Hotel
- Tagungsraum
- Spa Bereich
- Terrasse / Garten

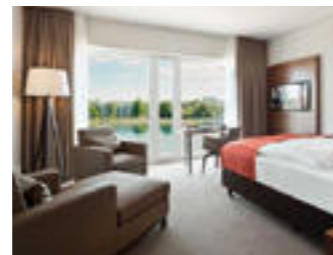


Pirminstr. 141
D-78479 Insel Reichenau

Ganter Hotel und Restaurant Mohren

Das familiengeführte Traditions-Hotel befindet sich auf der Insel Reichenau am Bodensee und eignet sich damit ideal für Geschäft-, Aktiv- oder Erholungsurlaube. Neben fünf individuellen, modernen Tagungsräumen verfügt das Hotel auch über ein Restaurant sowie einen Sauna- und Spabereich.

- 38 Zimmer • Restaurant (badisch-modern), Bar, Terrasse
- 2 Konferenzräume (max. 40 Personen), 1 großer Saal (max. 80 Personen), 2 Besprechungs- und Gruppenräume (max. 12 Personen)
- Spa- & Sauna-Bereich (2 Saunen, 1 Dampfbad, Anwendungen)
- Eigene Parkplätze

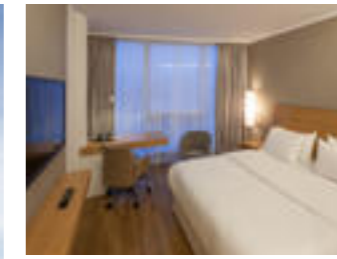


Reichenaustraße 17
D-78467 Konstanz

47° Ganter Hotel

Das Boutique-Hotel 47° Ganter Hotel am Bodensee, direkt an der Uferpromenade des Konstanzer Seerhein präsentiert sich modern und designorientiert. Der Spa Bereich im 6. Stock mit Ausblick auf den See lädt zum entspannen und erholen ein. Von den Hotelzimmern aus genießt man einen malerischen Blick auf den See. Für Businessgäste stehen speziell eingerichtete Zimmer mit 2m breitem Schreibtisch zur Verfügung.

- 99 Zimmer (89 DZ, 10 Studios)
- Restaurant Friedrichs (regional, saisonal, Grillgerichte aus dem Beefer), Friedrichs Bar, Lounge & Terrasse
- 6 Tagungsräume, 14 – 83 qm für bis zu 70 Personen, Tagungsdependance gleich nebenan für bis zu 1.000 Personen
- Auf der 6. Etage: SPA- und Fitnessbereich (3 verschiedenen Saunen, Functional Training, Relaxebereich, Schweigeraum, Kosmetikbehandlungen und Massagen, Dachterrasse mit Blick auf den Bodensee und die Alpen)
- Parkplätze am Bodensee Forum Konstanz stehen für Hotelgäste zur Verfügung



PANORAMAHAUS
Hotel- und Gesundheitszentrum Betriebs GmbH & Co KG
Messestraße 1
AT-6850 Dornbirn

Four Points by Sheraton Panoramahaus Hotel Dornbirn

Das Hotel liegt direkt an der Messe Dornbirn und gegenüber des größten Einkaufszentrums der Region. Es ist besonders für größere Gruppen geeignet. Der fantastische Blick auf die österreichischen Berge lässt sich von der Dachterrasse sowie aus dem Außenpool genießen.

- 120 Zimmer (120 DZ)
- Sky Restaurant (lokal, international) und Sky Bar
- 6 Konferenz- und Veranstaltungsräume (für bis zu 250 Personen), 3 Breakout Räume
- 1.500 qm Spa-, Fitness-, Beauty- und Wellness-Bereich (Saunen, Hammam, Außen- und Innenpool, Fitnesscenter, Solarium, Spa-Anwendungen)
- Eigene Parkplätze (Tiefgarage)



Klostergasse 8
AT - 6850 Dornbirn

harry's home Dornbirn

Harry's home überzeugt mit großen Zimmern und viel Platz für alles, was das Herz begehrt: Doppelbetten Queen und King-Size, ein Bad mit Dusche oder Badewanne und eine Kaffee- oder Teestation für den Start in den Tag. Die modern ausgestatteten Apartments und Studios verfügen zudem jeweils über eine Küche.

- 64 Doppelzimmer, zwei behindertengerechte Einzelzimmer
- Konferenzraum
- Kitchenette
- Frühstück to go
- Kaffee- und Teestation



Römerstraße 5
AT - 6900 Bregenz

Hotel Weisses Kreuz

Mitten in Bregenz liegt das 4 Sterne Hotel Weisses Kreuz nur wenige Gehminuten vom Bahnhof, dem Hafen, der Pfänderbahn und dem Festspielhaus entfernt. Ein reichhaltiges Frühstück ist im Zimmerpreis inkludiert, zum Hotel zugehörig ist die Gaststätte Goldener Hirschen mit Wirtshaus, Weinstube und Bierbar. Das Wirtshaus mit Garten ist bekannt für seine österreichische Küche und leckere Hausmannskost.

- 44 Zimmer
- Gaststätte Goldener Hirschen mit Weinstube und Bierbar
- Verfügbare Parkplätze im nahegelegenen GWL-Parkhaus
- Individuell regelbare Heiz- und Klimaanlage

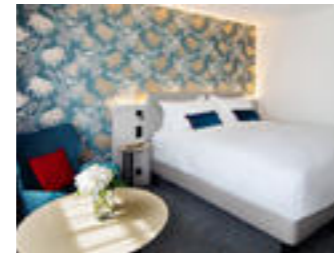


Kornmarktstraße 16
AT-6900 Bregenz

Hotel Messmer

In Bregenz am Kornmarkt liegt das 4 Sterne Hotel Messmer, das sich aufgrund seiner Ausstattung ideal für Businessaufenthalte eignet. Mitten im Vierländereck gelegen ist das Tagungshotel ein idealer Ausgangspunkt für Ausflüge in die Region. Neben drei hellen, modernen Tagungsräumen direkt am Bodensee bietet das Hotel auch die entsprechende Kulinarik zur Tagung.

- 38 Zimmer
- À la Carte Restaurant „Weinstube“ mit Platz für bis zu 50 Personen (Vorarlberger Spezialitäten und Bodenseefische)
- Messmer Bar/Cafe
- 4 Seminarräume 49 – 111 qm für bis zu 100 Personen
- Wellnessbereich mit Sauna und Sanarium
- Eigene Parkplätze in der Garage

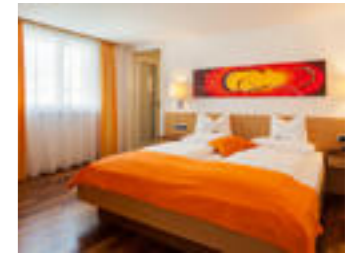


Platz der Wiener Symphoniker 2
AT-6900 Bregenz

Grand Hotel Bregenz - MGallery Hotel Collection

Die MGallery Collection verfügt seit 2019 über einen Standort in Bregenz. Das moderne Cityhotel der gehobenen Mittelklasse befindet sich in zentraler Lage, direkt in der Kulturstadt Bregenz am Bodensee. Die französische Lebensart findet sich in den Räumlichkeiten des Hotels als auch in den Speisen des Restaurants wieder.

- 105 Zimmer (78 DZ, 18 Executive, 9 Suiten)
- DIVVY-Restaurant (französisch, österreichisch, regional), Bar
- 4 Tagungsräume, 80 – 240 qm für bis zu 230 Personen, Packages Food & Beverage, Pausenangebote
- Wellnessbereich mit Blick über Bregenz (Pool, Sauna und Dampfbad, Fitness-Raum)
- Parkplätze
- Belüftungsanlage



Am Steinenbach 9
AT-6900 Bregenz

Hotel Germania

Im Herzen Bregenz, in unmittelbarer Nähe zum Hafen liegt das Hotel Germania. In dem 4 Sterne Cityhotel, das in zentraler Lage zwischen See, Berg und Stadt liegt, finden sowohl Geschäftsreisende als auch Erholungsreisende individuellen Konfort.

- 38 Zimmer
- Restaurant (österreichisch, vegetarisch, regional) und City Bar
- 3 Seminarräume (für bis zu 45 Personen)
- 2 Sonnterrassen
- City Spa (finnischer Sauna, Physiotherm-Infrarotkabine, Ruheraum, Erlebnisdusche, Tee, Wasser und Obst)
- Verfügbare Parkplätze

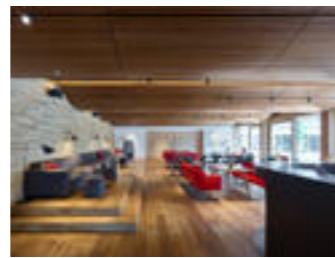


St.-Anna-Straße 11
AT-6900 Bregenz

Hotel Ibis Bregenz

Das Hotel Ibis Bregenz befindet sich im Zentrum von Bregenz, in unmittelbarer Nähe zum Casino und verfügt über eine Bar. Von hier sind es nur 900 m zur Talstation der Pfänderbahn. Nur fünf Gehminuten vom Bahnhof entfernt ist das Hotel nicht nur leicht zu erreichen, sondern auch ein idealer Ausgangspunkt für Ausflüge rund um den Bodensee.

- 96 Zimmer
- Hotelnahe Tiefgarage
- separat buchbares Frühstück
- Traditionelles und regionales Frühstück
- Tagungsraum

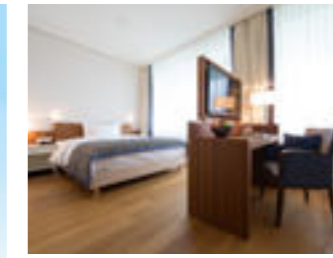


Landstraße 9
AT-6900 Bregenz

Hotel Schwärzler

Zwischen Gebhardsberg, Bregenzer Ach und Bodensee liegt das Schwärzler – ein Ort, an dem sich Kultur und Natur auf natürliche Weise verbinden. Hier treffen Geschichte und Gegenwart, Stadt und Land, Business und Erholung aufeinander. Die moderne Ausstattung, durchdachte Tagungsräume und die Erfahrung eines Hauses mit langer Tradition sorgen für einen professionellen Ablauf und ein Umfeld, in dem sich Gäste ebenso wohl wie gut betreut fühlen.

- 98 Doppelzimmer, 5 Einzelzimmer
- Eigene Parkplätze und Tiefgaragenstellplätze
- Frühstück mit regionalen Produkten
- Tagungsräumlichkeiten
- Spa & Fitness-Bereich
- Restaurant, Hausbar



Rorschacher Strasse 311
CH-9016 St. Gallen

Oberwaid AG – Das Hotel – Die Klinik

Das Hotel liegt eingebettet in die Natur mit freiem Blick auf den Bodensee, den riesigen Privatpark und die Ausläufer des Alpsteingebirges. Es befindet sich am östlichen Rand von St. Gallen und überzeugt mit stilvollem Ambiente, hochwertigen Materialien und modernster Technik.

- 70 Zimmer (70 DZ)
- Restaurant (regional, saisonal, hochwertig), Lobby-Bar, Bibliothek, Etagen-Lounges, Spielezimmer, Raucher-Lounge
- 5 Seminarräume (max. 122 Personen)
- Spa & Wellness-Bereich (2 Dampfbäder im Hammam-Bereich, Biosauna, Außen-Whirlpool, Hallenbad, Private Spa Suite, 3 Ruheräume, Anwendungen), Medical Center mit 24-Stunden-Betreuung, Gym
- Eigene Parkplätze (Tiefgarage)
- Aircondition



Berneggstraße 2
CH-9000 St. Gallen

Einstein St.Gallen

Das Einstein im Herzen von St.Gallen ist der geeignete Ort um köstlich zu essen, ausgelassen zu feiern, sich mit Geschäftspartnern zu treffen und sich im Hotel und Wellness-Bereich richtig wohlfühlen.

- 113 Zimmer und Suiten
- Restaurant, Hausbar
- Bibliothek, Raucher-Lounge
- Spa & Fitness-Bereich
- Eigene Parkplätze (Tiefgarage) mit E-Ladestation
- Busparkplatz



Wiesenbachstrasse 5
CH-9030 Abtwil / St. Gallen

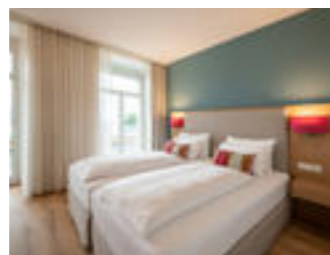
Hotel Säntispark

Das Seminarhotel Säntispark ist nur fünf Minuten vom Stadtzentrum St. Gallen entfernt und verfügt über modernste Infrastrukturen für Seminare und Events. Zudem eignet es sich ideal für Ausflüge in die Umgebung – Bodensee, Berge, Wandertouren oder historische Städte.

- 136 Zimmer (136 DZ)
- Restaurant (modern, landestypisch mit italienischem Einfluss) mit Terrasse
- 9 Tagungsräume (max. 200 Personen)
- Spa-, Sport- & Sauna-Bereich im angrenzenden Freizeit-zentrum Säntispark (Saunen, Dampfbäder, Sprudelbad, Solebad, Wasserrutschen, Fitnessbereich, Anwendungen), Minigolf, Bowling
- Eigene Parkplätze (Parkhaus)



Lochau



Am Kaiserstrand 1
AT-6911 Lochau

Seehotel am Kaiserstrand

Das Seehotel am Kaiserstrand verbindet besondere Momente mit einmaliger Lage direkt am Bodensee. Genießen Sie Zimmer mit spektakulärem Seeblick, dem Restaurant vju, Sonnenterrasse, Badehaus über den Wellen und kurze Wege nach Bregenz und Lindau – ideal für Gruppen und Tagungen.

- 102 Doppelzimmer
- Restaurant, Sonnenterrasse und Bar
- 6 Tagungsräume (max. 120 Personen)
- 900 m² Spa & Wellness-Bereich (Pool, Sauna, Dampfbad, Infrarotkabine, Massagen, Cardio-Bereich)
- Parkplätze
- Badehaus mit direktem Seezugang
- Klimaanlage

Kressbronn



Im Wasserportzentrum 12
D-88079 Kressbronn-Gohren

Bodensee Yachthotel Schattmaier

Seit 1982 lädt unser familiengeführtes 3-Sterne-Superior-Hotel im Yachthafen „Ultramarin“ am Bodensee zu Erholung ein. Gäste genießen moderne Zimmer, Wellness, regionale Küche und den Naturstrand. Ideal für Wassersport, Rad- und Wandertouren im Dreiländereck.

- 45 Doppelzimmer (auch als Einzelzimmer buchbar)
- À-la-carte-Restaurant (regionale Küche), Bar
- 3 Tagungsräume für bis zu 50 Personen
- Wellnessbereich (Whirlpool, Sauna und Dampfbad, Massagen)
- PKW-Parkplätze, Busparkplätze
- Segeltouren

Restaurants



Kulinarische Vielfalt in regionaler Ausprägung

Wer viel unterwegs ist, viel sieht und erlebt, ist auch hungrig und wird die reichhaltige Auswahl an heimischen Produkten umso mehr genießen können. Die Küche der Vierländerregion ist geprägt von internationalen Elementen, in traditioneller ebenso wie in moderner Auslegung.

Bei der Vielfalt der Speisen und Getränke spiegelt sich die Fülle der Natur wider: Im Bodensee tummeln sich viele verschiedene Fischarten, auf den Hügeln des Allgäus und der Schweiz grasen die Kühe auf saftig grünen Weiden, und auf den Obstwiesen reifen Vitamine in ihrer schönsten Form heran. Vieles, was hier auf den Tisch kommt, ist das schmackhafte Endprodukt erfolgreicher Ernten vor Ort.

Selbst wenn die Aufmachung einiger Lokalitäten traditionell anmutet: Hinter den historischen Mauern sind Küchen-Profis am Werk, die zeitgemäße und qualitativ hochwertige Speisen auf den Tisch zaubern. Gönnen Sie sich während Ihres Aufenthalts eine große Portion Lebensqualität!

Hochwertige Küche, stilvolles Ambiente, genussvolle Momente: Wir kümmern uns darum.



YachtHotel Helvetia – Restaurant

Inselgraben 3 | D-88131 Lindau (Insel)

- 45 Innenplätze, 200 Außenplätze
- Regional, Bio, Fischspezialitäten und Weine vom Bodensee
- Hotel direkt angeschlossen (42 Zimmer, siehe S. 26)

Das Lifestyle Restaurant überzeugt nicht nur durch sein elegantes, hochwertiges Designkonzept, sondern auch die exponierte Lage am Lindauer Hafen.



Gasthof Engel

Schafgasse 4 | D-88131 Lindau (Insel)

- 50 Innenplätze, 30 Außenplätze
- Regional, schwäbisch, bayerisch, Fischspezialitäten vom Bodensee
- Hotel direkt angeschlossen (10 Zimmer)

In dem denkmalgeschützten, aufwändig sanierten Haus werden traditionelle Gerichte und urbayerisches Bier gereicht.



Cantinetta Al Lago

Chelles-Allee 1 | D-88131 Lindau (Insel)

- 45 Innenplätze, 140 Außenplätze
- Pasta, Pizza, Fisch- und Fleischgerichte
- Terrasse direkt am See, Bayerische Spielbank direkt angeschlossen

Das italienische Restaurant bietet eine Mischung aus traditioneller und moderner mediterraner Küche und einen tollen Blick auf den See.



Restaurant Hotel Bayerischer Hof

Seepromenade / Bahnhofplatz 2 | D-88131 Lindau (Insel)

- 250 Innenplätze (verteilt auf 4 Räume)
- Regional, international, Fischspezialitäten vom Bodensee
- Hotel direkt angeschlossen (104 Zimmer, siehe S. 27)

In dem stilvollen Hotel-Restaurant mit direktem Blick auf den Hafen werden Sie mit einer Kombination aus regionalen und internationalen Spezialitäten verwöhnt.



Restaurant Reutemann

Seepromenade / Ludwigstraße 23 | D-88131 Lindau (Insel)

- 78 Innenplätze, 216 Außenplätze
- Regional, international, Fischspezialitäten vom Bodensee
- Großer Freisitz Richtung Uferpromenade und See, Hotel direkt angeschlossen (62 Zimmer, siehe S. 27)

Das gemütliche Hotel-Restaurant bietet ganztags ausgewählte regionale und internationale Spezialitäten und einen Blick auf die Lindauer Uferpromenade.



Gasthof Alte Post

Fischergasse 3 | D-88131 Lindau (Insel)

- 75 Innenplätze, 110 Außenplätze
- Steirisch, schwäbisch
- Hotel direkt angeschlossen (11 Zimmer: 2 EZ, 9 DZ)

In dem gemütlichen, traditionell eingerichteten Restaurant wird die klassische Wirtshauskultur gelebt – ein angenehmer Ruhepol im manchmal hektischen Alltag. Gemütliches Beisammensein an einem der schönsten Plätze auf der Insel Lindau.



Restaurant im Lindauer Hof

Dammgasse 2 | D-88131 Lindau (Insel)

- 102 Innenplätze, 190 Außenplätze
- Regional, international, Fischspezialitäten vom Bodensee
- Wintergarten, Blick über den Hafen
- Hotel direkt angeschlossen (36 Zimmer, siehe S. 26)

Die einfallsreichen kulinarischen Kreationen des Hotel-Restaurants sowie die Liebe des Küchenchefs für Bodenseefisch sind über die Grenzen der Stadt hinaus bekannt.



Wirtshaus zum Sünfzen

Maximilianstraße 1 | D-88131 Lindau (Insel)

- 130 Innenplätze
- Schwäbisch, bayerisch, Fischspezialitäten vom Bodensee
- Außenbereich direkt in Fußgängerzone

Das traditionsreiche Gasthaus liegt direkt in der belebten Maximilianstraße und bietet eine gelungene architektonische und kulinarische Verbindung zwischen Tradition und Moderne.



Restaurant Strandhaus Lindau

Fraunhoferstraße 20 | D-88131 Lindau (Festland)

- 90 Innenplätze, 60 Außenplätze (voneinander abtrennbar)
- Grill-Restaurant und Barbecue-Spezialitäten aus dem holzbefeuerten BBQ-Smoker
- Biergarten mit beheizbaren Pagodenzelten

Das Strandhaus verwendet ausschließlich regionales Fleisch vom Bodensee und aus dem Allgäu. Alle Speisen, Saucen etc. werden nach eigenen Rezepturen selbst hergestellt. Highlight ist das echte Barbecue aus dem Holzofen mit Garzeiten von bis zu 12 Stunden.



Wissinger's im Schlechterbräu

In der Grub 28 | D-88131 Lindau (Insel)

- 90 Innenplätze, 120 Außenplätze
- Regional, deutsch, modern
- Großzügiger Biergarten unterm Kastanienbaum

Die Mauern des Restaurants stammen aus dem 14. Jahrhundert – den Kontrast dazu bilden die moderne Einrichtung des Gasthauses und seine frische, regionale Küche.



Eilguthalle Lindau

Schützingerweg 2 | D-88131 Lindau (Insel)

- 300 Innenplätze, ca. 250 Außenplätze im Biergarten
- Regional, international, saisonal, modern
- Exklusivmiete, Wintergarten, Dach- u. Außenterrasse, Biergarten direkt am See

Die Eventlocation in erster Seelage bietet gehobene Gastronomie in einem modernen, stilvollen Ambiente. Auch die dekorativen Oldtimer im Restaurant faszinieren die Gäste.



Café Konditorei Ebner

Friedrichshafener Straße 19 | D-88131 Lindau (Festland)

- 50 Innenplätze
- Hausgemachte Kuchen und Torten, Schokolade, Pralinen
- Hotel direkt angeschlossen (19 Zimmer)

Die mit ausgesuchten Zutaten gefertigten Produkte können im gemütlichen Café oder auf einer der beiden Sonnenterrassen genossen werden.



Theater-Café Konditorei Lindau

Linggstraße 6 | D-88131 Lindau (Insel)

- 64 Innenplätze, 66 Außenplätze
- Hausgemachte Kuchen und Torten, Schokolade, Pralinen, Eisspezialitäten
- Mittagstisch

In stilvollem, klassischem Café-Ambiente werden hier frisch zubereitete Köstlichkeiten aus den besten Rohstoffen der Region kredenzt.



ONU Vino

Zwanzigerstraße 10 | D-88131 Lindau (Insel)

- 120 Innenplätze, 130 Außenplätze
- International, Bio, vegetarisch
- direkt an der Inselhalle, Terrasse direkt am See

Im Herzen von Lindau, direkt am Wasser, lädt das ONU Vino zum entspannten Genießen ein. In modernem Ambiente treffen hier regionale und internationale Weine auf kreative Tapas und Sharing-Gerichte.

Konstanz



Restaurant Konzil Konstanz

Hafenstraße 2 | D-78462 Konstanz

- Unterer Saal 200 Innenplätze, Oberer Saal 100 – 800 Innenplätze
- Regional, badisch, Fischspezialitäten vom Bodensee
- Event-Terrasse mit Seeblick, direkt am Hafen

Das Konzil ist seit jeher ein Ort der Begegnung und der kulinarischen Leckerbissen. Bei der Produktauswahl liegt der Fokus auf der nachhaltigen Entwicklung der Bodensee-Region.

Insel Mainau



Restaurant Schwedenschänke

Mainau GmbH | D-78465 Insel Mainau

- 200 Innenplätze
- International, schwedisch, badisch, vegan, saisonal, Fischspezialitäten vom Bodensee
- Zentral auf der Blumeninsel gelegen, großzügige Terrasse

Die traditionsreiche Gaststätte im schwedischen Landhausstil offeriert tagsüber eine schnelle und preiswerte Küche und abends gepflegte, gehobene Gastronomie.



Restaurant Comturey

Mainau GmbH D-78465 Insel Mainau

- 90 Innenplätze
- Biologisch, regional, saisonal
- Zentral auf der Blumeninsel gelegen am Hafen, Terrasse

Jung, authentisch, regional – Bodenseeküche im modernen Flair. Die Comturey ist Teil des Hafensareals, das die vielfältigen Baustile der Mainau vereint: der Comturey-Turm aus dem 13. Jahrhundert, der Blick auf das Barockschloss aus dem 18. Jahrhundert, das Hafenhhaus aus dem 19. Jahrhundert und das Palmenhaus aus dem Jahr 1998.

Friedrichshafen



Restaurant im Zeppelin Hangar

Messestraße 134 | D-88046 Friedrichshafen

- 165 Innenplätze, 150 Außenplätze
- Regional, Cross-Over Kitchen
- Direkter Blick auf Zeppeline bei Start und Landung, kombinierbar mit Zeppelin-Flug oder Hangar-Tour

In dem großzügigen, modern gestalteten Restaurant wird eine exzellente Küche angeboten. Hier trifft elegante Architektur auf stilvolles Ambiente.





Restaurant Berghaus Pfänder

Pfänder 1 | A-6911 Lochau

- 250 Innenplätze, 140 Außenplätze
- Österreichisch, rustikal
- Öffnungszeiten: Mai bis Ende September
- Direkt an der Pfänderbahn gelegen, Terrasse mit Sicht auf Bodensee und Berge

Das rustikale Selbstbedienungsrestaurant bietet neben dem Panoramablick diverse Mittagsmenüs, zünftige Jausen und Köstlichkeiten aus der eigenen Konditorei.

Restaurant Pfänderdohle

Pfänder 1 | A- 6911 Lochau

- 130 Innenplätze, 100 Außenplätze
- Österreichisch, rustikal
- Öffnungszeiten: Ende September bis Anfang Mai
- Freisitz mit Bergsicht

Das gemütliche Alpengasthaus kredenzt deftige Hausmannskost und selbstgemachte Kuchen. Auch Hüttenabende mit Musik und Kässpätzle-Essen werden angeboten.



Restaurant vju

Am Kaiserstrand 1 | A-6911 Lochau

- ca. 100 Innenplätze
- ca. 80 Außenplätze
- Regionale Schmankerln und internationale Spezialitäten

Das Restaurant bietet eine kreative Küche mit hochwertigen regionalen Zutaten, kombiniert mit internationalen Elementen.



Restaurant Appenzeller Schaukäserei

Dorf 711 | CH-9063 Stein

- 140 Innenplätze (verteilt auf 3 Räume), 90 Außenplätze
- Alles rund um Appenzeller® Käse und regionale Spezialitäten
- Appenzeller Fondue-Kochkurs

In traditionell-gemütlichem Ambiente wird durchgehend warme Küche angeboten.



Rahmen- Programm



Diese Event-Auswahl wird Sie begeistern

Machen wir es kurz: Wenn es um Aktivitäten in der Vierländerregion geht, sind der Auswahl quasi keine Grenzen gesetzt. Dabei liegt es ganz bei Ihnen, ob Sie es spannend, sportlich oder spektakulär mögen.

Genießen Sie einen Flug mit dem Zeppelin oder eine Fahrt auf einem Eventschiff. Entdecken Sie pittoreske Orte oder dynamische Städte. Bewundern Sie historische Ruinen und farbenfrohe Gärten. Schauen Sie hinter die Kulissen von Bühnen und Werkstätten. Lassen Sie den Blick schweifen über Berggipfel oder Weinhänge. Erleben Sie spannende Abenteuer bei Teambuilding-Events oder gemeinsamen Ausflügen.

Kurzum: Wählen Sie aus den vielen Möglichkeiten unseres außergewöhnlichen und teilweise weltweit einzigartigen Rahmenprogramms genau die Events, welche Sie und Ihre Gäste nachhaltig begeistern werden!

Eindrucksvolle Erlebnisse, unvergessliche Augenblicke, bleibende Erinnerungen: Wir kümmern uns darum.



Bayerische Spielbank Lindau

Chelles-Allee 1 | D-88131 Lindau (Insel)

- / Deutschland
- / Essen, Trinken, Spielen
- / Indoor

Mit ihrer erstklassigen Lage am Ufer der Insel empfängt die Spielbank Lindau ihre Gäste mit einem einzigartigen Ausblick über den Bodensee und die Berge. Der moderne, elegante Rundbau bietet Raum für ein Casino, ein Restaurant und eine Kleinkunsthöhne. Direkt am Ufer des malerischen Bodensees kann man hier Roulette, Poker, Black Jack und Automaten-spiele spielen.

Regelmäßige Specials wie zum Beispiel die Ladies-Night, der Herrenabend oder besondere Sonderauslosungen locken mit besonderen Gewinnchancen und Geschenken. Wer nur einmal Spielbank-Luft schnuppern möchte, ohne Geld zu setzen – auch das ist möglich. Es besteht keine Spielpflicht.



Weingut Haug

Kellereiweg 19 | D-88131 Lindau

- / Deutschland
- / Kulinarik
- / Indoor

Im Mittelpunkt der Degustationen stehen jeweils vier oder sechs sorgfältig ausgesuchte Lieblingsweine – vom aktuellen Jahrgang bis hin zu Raritäten aus unserer Schatzkammer. Neben Tipps zum perfekten Weingenuss und spannenden Infos zu den vorgestellten Weinen gibt's viel Wissenswertes rund um den Weinanbau, das Weingut Haug selbst und die Weinbauregion Bayerischer Bodensee. Selbstverständlich aus Winzerhand und für absolute Beginner ebenso geeignet wie für erfahrene Weinkenner.

Kleine Weinprobe

- Inklusive 4 verschiedenen Weinen
- Gruppen bis zu 10 Personen, pauschal ab 230,00 €
- Gruppen ab 11 Personen, ab 23,00 € pro Person
- Dauer: ca. 1,5 Stunden

Große Weinprobe

- Inklusive 6 verschiedenen Weinen
- Gruppen bis zu 10 Personen, pauschal ab 280,00 €
- Gruppen ab 11 Personen, ab 28,00 € pro Person
- Dauer: ca. 2 Stunden
- Zusätzlich bei der großen Weinprobe buchbar:
 - Regionale Brotzeit: ab 20,00 € pro Person
 - Käsefondue: ab 28,00 € pro Person
 - Vorspeise, Käsefondue und Nachspeise: ab 40,00 € pro Person



Weingut 2H

Oberrenegersweiler 90 | 88131 Lindau

- / Deutschland
- / Kulinarik
- / Indoor

Im Weingut 2H in Lindau erleben Sie eine besondere Weinprobe mit nachhaltigen Bioweinen und innovativen PIWI-Sorten wie Solaris oder Sauvignier gris. In der einzigartigen PIWItheke genießen Sie Qualität, Einblicke in naturnahen Anbau und authentischen Weingenuss am Bodensee.

Wein(ver)führungen

- Max. 20 Personen
- ab 9 Personen 26,00 € pro Person
- ca. 1,5 - 2 Stunden
- Deutsch, Englisch, Spanisch
- Auswahl: 1 x Secco, 2 x Weißwein, 2 x Rotwein oder 1 x Secco, 2 x Weißwein, 1 x Rosé, 1 x Rotwein

Zusätzlich buchbar:

Brotzeit mit Käse- und Wurstspezialitäten aus regionaler Produktion sowie selbstgebackenes Brot, 20,00 € pro Person



Kaffeerösterei Hensler

Marktplatz 1 | 88131 Lindau

- / Deutschland
- / Kulinarik
- / Indoor

Tauchen Sie ein in die faszinierende Welt des Kaffees und erfahren Sie alles über Ihr Lieblingsgetränk. Im Rahmen einer Führung erhalten Sie exklusive Einblicke hinter die Kulissen der Kaffeerösterei und erleben den Entwicklungsprozess des Kaffees. In dieser Führung erfahren Sie was beim Rösten mit der Kaffeebohne passiert, wie man qualitativ hochwertige Bohnen erkennt, wo und wie Kaffee angebaut wird und vieles mehr.

Faszination Kaffee - Rösterei Führung

inkl. Live-Röstung

- Ab 10 Personen
- 20,00 € pro Person
- ca. 1 - 1,5 Stunden
- Deutsch, Englisch



Chocolarium

Toggenburgerstrasse 41 | CH-9230 Flawil bei St. Gallen

- / Schweiz
- / Kulinarik
- / Indoor

Schokolade macht glücklich. Doch wie kommt das Glück in die Schokolade? Kommen Sie mit auf eine süße Reise, erhalten Sie Einblicke in die Live-Produktion und testen Sie die neuesten Kreationen. Hier ist Naschen erwünscht!

- 6 Busparkplätze gratis direkt vor dem Gebäude

Gruppen Tour mit Guide

- 15 - 25 Personen pro Gruppe
- 420,00 CHF pro Gruppe
- ca. 60 Minuten
- Deutsch, Englisch weitere Sprachen auf Anfrage
- Geführte Tour: Wissenswertes rund um Schokolade
- Einblick in die Live Produktion (Dienstag bis Freitag)
- Treffen mit unserer Show-Confiseurin
- Naschen erwünscht!

Zusätzlich buchbar:

Verzieren eigener Schokoladentafeln oder zwei Schokoladenherzen

- 15 - 25 Personen
- Schokoladentafel: 10,00 CHF
- Zwei Schokoladenherzen: 15,00 CHF
- Ca. 20 Minuten
- Deutsch & Englisch, weitere Sprachen auf Anfrage
- Verzieren eigener Schokoladentafeln oder Schokoladenherzen mit verschiedenen Toppings



Appenzeller Schaukäserei

Dorf 711 | CH-9063 Stein AR

- / Schweiz
- / Kulinarik
- / Indoor

Die Appenzeller Schaukäserei nimmt Sie mit auf eine Entdeckungsreise der besonderen Art: von der Handwerkskunst des Käses bis in die Weite und Schönheiten des Appenzellerlands. Hier werden Tradition und Brauchtum noch gelebt. Busparkplätze gratis direkt vor dem Gebäude

Führungen durch die Schaukäserei

- Max. 30 Personen pro Gruppe (max. 2 Gruppen parallel)
- 150,00 CHF pauschal für Kleingruppen bis 6 Personen, 180,00 CHF pauschal für Gruppen mit 7 - 15 Personen, 12,00 CHF pro Person bei 16 - 40 Personen, 11,00 CHF pro Person ab 41 Personen
- Ca. 60 Minuten | Deutsch, Englisch
- Erlebnisausstellung mit Blick in die Käseerei und den Käsekeller mit bis zu 12.500 Laiben Käse

Appenzeller Käsedegustation

- Ab 10 Personen | 11,00 CHF pro Person
- Mind. 30 Minuten | Deutsch, Englisch, Französisch
- Verkostung von 5 Sorten Appenzeller® Käse mit Brot

Appenzeller Vesper-Plättli

- Ab 10 Personen | 18,00 CHF pro Person
- Mind. 30 Minuten | Deutsch, Englisch, Französisch
- Verkostung von Appenzeller® Käse sowie regionalen Fleischspezialitäten und Brot

Appenzeller Bier trifft Appenzeller® Käse

- Ab 6 Personen | Ab 47,00 CHF pro Person
- Ca. 60 Minuten | Deutsch, Englisch, Französisch
- Verkostung von Appenzeller® Käse und regionalem Bier

Appenzeller Fondue-Kochkurs

- Ab 6 Personen | Ab 39,00 CHF pro Person
- Ca. 45 Minuten | Deutsch, Englisch, Französisch
- Zusammenstellung einer eigenen Fondue-Mischung an der Käsetheke, Kochen eines Käse-Fondues unter Begleitung einer fachkundigen Gastgeberin



Bikeschool

Rickenbacherstr. 64 c | D-88131 Lindau (Festland)

- / Deutschland
- / Fun & Action
- / Outdoor

Wer sicher und angstfrei im Sattel sitzt, hat mehr Spaß am Mountain-Biken. Jeder Mountain-Biker hat das Bestreben, besser zu werden – egal auf welchem Level er oder sie unterwegs ist. Hier gibt es wertvolles Wissen und Praxiserfahrung! Weitere Touren auf Anfrage.

Geführte E-Bike Touren (Sightseeing)

- 2 – 20 Personen
- Ab 79,00 € pro Person (mind. 12 Personen), Preise für Kleingruppen auf Anfrage
- Ca. 4 Stunden
- Deutsch, Englisch
- Entspannte Ausfahrt durch das hügelige Umland von Lindau (Es besteht Helmpflicht, diese können gemietet werden)

Geführte E-Bike Tour ab / bis Scheidegg

- 2 – 20 Personen
- 90,00 € pro Person (ab mind. 12 Personen)
- Ca. 4 Stunden
- Deutsch, Englisch
- Ausfahrt mit Anstieg – der Blick richtet sich immer wieder auf den Bodensee, die Tour führt entlang des Grenzgebiets zwischen Deutschland und Österreich (Es besteht Helmpflicht, diese können gemietet werden)



Sea Sports

Bodanstraße 10 | D-88079 Kressbronn am Bodensee

- / Deutschland
- / Fun & Action
- / Outdoor

Seasports Bodensee bietet eine breite Palette an Wassersport- und Freizeitaktivitäten auf dem Bodensee. Von Bootstouren über Stand-Up-Paddling bis hin zu Wasserski und Wakeboarding ist für jeden etwas dabei, egal ob Anfänger oder Fortgeschrittener. Das Team steht Ihnen mit modernem Equipment zur Seite und macht Ihren Aufenthalt am Bodensee zu einem besonderen Erlebnis. Seasports sorgt für unvergessliche Erlebnisse auf dem Wasser.

Bootsfahrt

- 2 – 7 Personen
- 150,00 € pro Person
- Ab einer Stunde
- Deutsch, Englisch
- Individuelle Routen können festgelegt werden
- Das 5,2 Meter lange Kompaktboot mit 70 PS ist ideal für Gruppen, die einen entspannten Tag auf dem Bodensee verbringen möchten. Es verfügt über eine Musikanlage und eine flexible Sitzgruppe, die zu einer großen Koje umgebaut werden kann. Ein Bimini kann auf Wunsch hinzugefügt werden.

Twister Fahrt

- 4-6 Personen pro Fahrt
- 15,00 € pro Person
- Ca. 10 Minuten
- Deutsch, Englisch
- Manöver wie 360-Grad-Drehungen und spritzendes Wasser sorgen für eine rasante Fahrt auf dem aufblasbaren Kissen hinter dem Schnellboot.

Wasserski/ Monoski für Anfänger

- 2 – 5 Personen
- 70,00 € pro Person
- Ca. 30 Minuten
- Deutsch, Englisch
- Die Einsteigertour bietet die perfekte Gelegenheit, diesen actionreichen Wassersport auszuprobieren.



Allgäu Events

Samuel-Bachmann-Str. 1 | D-87527 Sonthofen im Allgäu

- / Deutschland bzw. flexibler Standort
- / Fun & Action / Teambuilding
- / Indoor und Outdoor

Allgäu Events bietet eine Vielzahl von Aktivitäten an, bei denen es auf Kommunikation, Abstimmung und Zusammenhalt ankommt. Viele der Events können im Freien durchgeführt werden – frische Luft, faszinierende Natur und traumhafte Allgäu-Ausblicke gibt es gratis dazu. So macht Teambuilding Spaß. Weitere Aktivitäten auf Anfrage.

Große Kettenreaktion

- Ab 10 Personen
- Ab 89,00 € pro Person, zzgl. Location
- Ca. 3 – 5 Stunden
- Deutsch, Englisch
- Teambuilding an mehreren Stationen, wo mit gemeinsamer Überlegung, Abstimmung und etwas handwerklichem Geschick aus Baumaterial Lösungen konstruiert werden, Übergabepunkte zwischen den Stationen sind gruppenübergreifend
- Ziele: Schnittstellenoptimierung, Kommunikation stärken, gemeinsam Strategien entwickeln
- Sowohl Outdoor als auch Indoor möglich

Mobile Mission Box

- Ab 6 Personen
- Ab 49,00 € pro Person, zzgl. Location
- Ca. 1 Stunde
- Deutsch, Englisch
- Spiel gegen die Zeit, bei dem im Team mit max. 6 Personen Schlösser geknackt, Fragen beantwortet und Geheimnisse gelöst werden müssen; erst wenn alle Teams erfolgreich waren, kann die Masterbox geknackt werden
- Flexibel an unterschiedlichen Standorten einsetzbar, Branding & Story individuell auf Ihr Unternehmen abstimbar, geeignet als Break-Out während einer Tagung
- Ziele: Kommunikation im Team fördern, im Team Ziele erreichen & Stärken erkennen, Effizienz in der Entscheidungsfindung fördern
- Sowohl Outdoor als auch Indoor möglich



Teambuilding

Stad Unique | Secretarislaan 24 | NL-3971 CM Driebergen

- / Fun & Action / Teambuilding
- / Indoor und Outdoor

Echte Erfolge lassen sich bei diesen Events nur im Team feiern: Die Angebote von Stad Unique umfassen interaktive Schnitzeljagden und Stadtrallyes, welche sich für Teambuilding-Tage, Betriebsausflüge oder Sommer- und Weihnachtsfeiern eignen.

- Max. 6 Personen pro Team
- Ab 69,00 € pro Team
- Ca. 3 Stunden
- Deutsch, Englisch

Europa Spiel Lindau

Bei diesem Spiel begeben sich die Teams auf die Suche nach verschiedenen Fotospots, um dort ein Gruppen-Selfie zu erstellen. Bei jedem Fotostandort erhalten sie eine Aufgabe oder eine Frage rund um das Thema Europa. Ziel des Spiels ist es das Lösungswort zu finden.

Mord Spiel Lindau

Es hat einen Mord gegeben und die Polizei rauft sich die Haare! Schafft ihr es den Mordfall zu lösen? Mithilfe von Fotos und einem Stadtplan macht ihr euch auf die Suche nach verschiedenen Fotostandorten, um dort ein Gruppen-Selfie zu erstellen.

Escape the City

Beim Escape the City ist der Startpunkt bekannt. Mit Hilfe von spannenden Rätseln sucht ihr euch den richtigen Weg durch die Stadt um das Ziel zu finden. Auf eurer interaktiven Entdeckungstour gelangt ihr spielerisch an die schönsten Stellen der Stadt.



BSB – Die Bodensee-Schifffahrt

Bodensee-Schiffsbetriebe GmbH | Hafenstr. 6 | D-78462 Konstanz

- / **Deutschland, Österreich, Schweiz**
- / **Ausflüge und Rundfahrten**
- / **Outdoor**

Die Bodensee-Schiffsbetriebe verfügen über 13 große und kleine Fahrgastschiffe, die sich für einen Charter von zwei bis 500 Personen eignen. Die Preise werden individuell auf Anfrage kalkuliert. Die Angebotsvielfalt bietet u.a. Rundfahrten entlang imposanter Uferlinien, Erlebnisfahrten zu beliebten Zielen in der Region sowie unterschiedliche Genussfahrten mit kulinarischen Highlights. Klassische Rundfahrten werden beispielsweise ab 9,80 € angeboten. (Beratung auf Deutsch und Englisch möglich.)

Exklusive Charterfahrten

MS Graf Zeppelin

- Insgesamt 492 Innenplätze auf 3 Decks, größter Innenraum bietet bis zu 240 Sitzplätze
- Preis/Dauer auf Anfrage
- Flaggschiff der Charterflotte – größte Kapazität
- Zeppelin-Bar im Oberdeck-Bug mit Klimatisierung, großes Sonnendeck, Aufzug vorhanden, Beamer & Leinwand integriert
- Baujahr 1989

MS Lindau

- Insgesamt 206 Innenplätze auf 2 Decks, größter Innenraum bietet bis zu 100 Sitzplätze
- Preis/Dauer auf Anfrage
- Galerieschiff mit hellen, lichtdurchfluteten Räumlichkeiten
- Großer überdachter Außenbereich, Bug-Bar im Oberdeck mit Panoramasicht, Treppenlift vorhanden
- Baujahr 2006

Gruppenreisen mit Seesicht

Ab 10 Personen gelten die Gruppenangebote der BSB, z.B. für den Linienverkehr – eine wunderbare Verbindung zwischen den Uferorten am Bodensee. Um Vorabbuchung wird gebeten.

Gruppentickets für Schiffserlebnisse

- Linienverkehr
- Rundfahrten
- Kulinarische Schiffstouren
- Feste und Feuerwerke
- Bregenzer Festspiel-Fahrten
- Rad- und Wandertouren
- Winterfahrten

Rundfahrten-Beispiel

„Panorama-Fahrt“

- Erleben Sie eine Rundfahrt im Drei-Länder-Eck, während Sie die Uferlandschaft genießen. Entdecken Sie die beeindruckende Aussicht auf das Ufer von Lindau, Bad Schachen und die neue Rheinmündung.
- Ab 16,80 € pro Person
- Optional: Kaffee und Kuchen gegen Aufpreis möglich
- Ca. 90 Minuten
- Abfahrtschiff: Lindau Spielbank (Casino)

„Drei-Länder-Rundfahrt“

- Das Schiff navigiert entlang der Uferlandschaften von Deutschland, der Schweiz und Österreich und bietet Ihnen atemberaubende Ausblicke auf die 3-Länder-Region. Während der Fahrt informiert Sie unsere Mannschaft ausführlich über die Umgebung.
- Ab 16,80 € pro Person
- Optional: Kaffee und Kuchen gegen Aufpreis möglich
- Abfahrtschiff: Lindau Hafen



Vorarlberg Lines

Seestraße 47 | A-6900 Bregenz

- / **Österreich, Deutschland, Schweiz**
- / **Ausflüge und Rundfahrten**
- / **Outdoor**

Die Vorarlberg Lines Bodenseeschifffahrt verfügt über sechs Fahrgastschiffe: die MS Sonnenkönigin, MS Vorarlberg, MS Austria, MS Alpenstadt Bludenz, MS Stadt Bregenz und MS Montafon. Alle Schiffe können gechartert werden. Die Preise werden individuell auf Anfrage kalkuliert.

MS Austria

- Bis zu 1.200 Personen, 400 Bankettsitzplätze, 396 Innensitzplätze, gesamt zulässige Personenzahl 1200
- Preis auf Anfrage
- Dauer auf Anfrage
- Deutsch, Englisch auf Anfrage
- Größtes und schnellstes Schiff auf dem Bodensee, geeignet für Musik- & Tanzveranstaltungen, Firmenpräsentation etc.
- 5 Salons, Freideck mit Bar und Sonnensegel, Schiff ist auf dem Zwischen- und Hauptdeck rundherum zugänglich, Bestuhlung je nach Kundenwunsch individuell möglich
- WC rollstuhlgerecht
- Gastronomie-Partner an Bord ist das Team von PIER69-On Board

MS Vorarlberg

- Bis zu 1.000 Personen, 410 Bankettsitzplätze, 398 Innensitzplätze, gesamt zulässige Personenzahl 1000
- Preis auf Anfrage
- Dauer auf Anfrage
- Deutsch, Englisch auf Anfrage
- Längstes Fahrgastschiff auf dem Bodensee, beliebt für Tanz- und Partyfahrten
- 5 Salons, Salon 2 gut geeignet für Vorträge – fasst bis zu 126 Personen, Salon 4 im Zwischendeck kann zum Tanzsalon ausgeräumt werden und bietet Verbindung ins große Freideck
- WC rollstuhlgerecht
- Gastronomie-Partner an Bord ist das Team von PIER69-On Board



MS Sonnenkönigin

- Bis zu 1.000 Personen, Sitzplätze nach Anfrage (individuelle Bestuhlung)
- Preis auf Anfrage
- Dauer auf Anfrage
- Deutsch, Englisch auf Anfrage
- Modernstes Passagierschiff auf dem Bodensee, erfüllt auch höchste Ansprüche an Innendesign und Veranstaltungstechnik, optimal geeignet für Events, Dekoration und Mobiliar für jeden Anlass flexibel anpassbar
- 3 Decks, 1 Saal, großes Sonnendeck
- Personenlift, rollstuhlgerecht
- Gastronomie-Partner an Bord ist das Team von MO-Catering

MS Stadt Bregenz

- Bis zu 300 Personen, 210 Bankettsitzplätze, 202 Innensitzplätze, gesamt zulässige Personenzahl 300
- Preis auf Anfrage
- Dauer auf Anfrage
- Deutsch, Englisch auf Anfrage
- mittelgroßes Schiff mit heimatlichem, traditionellem Flair, beliebt für Hochzeiten, Betriebsveranstaltungen, Präsentationen, Seminare, privates Oktoberfest etc.
- 2 Salons, terrassenartiges Freideck
- WC rollstuhlgerecht
- Gastronomie-Partner an Bord ist das Team von PIER69-On Board

MS Alpenstadt Bludenz

- Bis zu 250 Personen, 96 Bankettsitzplätze, 128 Innensitzplätze, gesamt zulässige Personenzahl 250
- Preis auf Anfrage
- Dauer auf Anfrage
- Deutsch, Englisch auf Anfrage
- 2-Deck-Motorschiff, moderne, stilvolle Eventlocation, Lounge-Atmosphäre im Oberdeck, überdachtes Freideck mit Mix aus Stehtischen und Sitzgelegenheiten
- Dekoration und Mobiliar für jeden Anlass flexibel anpassbar (mobile Bar etc.)
- 2 Salons
- WC rollstuhlgerecht
- Gastronomie-Partner an Bord ist das Team von PIER69-On Board



Schweizerische Bodensee-Schiffahrtsgesellschaft AG

Friedrichshafenerstraße 55 | CH-8590 Romanshorn

- / Österreich, Deutschland, Schweiz
- / Ausflüge und Rundfahrten
- / Outdoor

Bei einem Ausflug mit den Kursschiffen oder auf einer exklusiven Event- oder Charterfahrt können Sie die vielfältige Landschaft und die gastronomischen Genüsse erleben. Die Schiffe fassen bis zu 700 Personen und haben unterschiedliche Kapazitäten im Innen- und Außenbereich. Die Preise werden individuell auf Anfrage kalkuliert. Klassische Rundfahrten für Gruppen werden ab 6,00 € pro Person angeboten.

Exklusive Charterfahrten

MS St. Gallen

- Bis zu 650 Personen gesamt, davon 182 Innensitzplätze, ca. 400 Außensitzplätze
- Ab 6.000 CHF für 2 Stunden ab Romanshorn (für Charterfahrten kann die Dauer individuell festgelegt werden)
- Deutsch, Englisch auf Anfrage
- 2 großzügige Säle, Panoramafenster
- Das Flaggschiff, wurde im Winter 2019/2020 renoviert
- Verkehrt während der Hauptsaison im regulären Kursverkehr und ist sehr beliebt für Charterfahrten bis 200 Personen

MS Zürich

- Bis zu 500 Personen gesamt, davon 160 Innensitzplätze
- Ab 3.600 CHF für eine zweistündige Rundfahrt ab Romanshorn (bei Charterfahrten kann der Ein- und Ausstiegshafen, sowie die Dauer individuell festgelegt werden)
- 85 Jahre altes Traditions-Schiff, während der Hauptsaison im Einsatz zwischen Romanshorn und Blumeninsel Mainau, Meersburg und Lindau, Gelateria an Bord

MS Thurgau

- Bis zu 500 Personen gesamt, davon 180 Innensitzplätze
- Ab 3.600 CHF für eine zweistündige Rundfahrt ab Romanshorn (bei Charterfahrten kann der Ein- und Ausstiegshafen, sowie die Dauer individuell festgelegt werden)
- Deutsch, Englisch auf Anfrage
- 86 Jahre altes Schiff der ersten Generation, Oldtimer, gemütliches, nautisches Flair, Außensitzplätze auf überdachtem Sonnendeck
- Verkehrt regulär im Kursverkehr, ist auch für Charterfahrten mit bis zu 180 Personen sehr beliebt

MS Säntis

- Bis zu 180 Personen gesamt, davon 100 Innensitzplätze
- Ab CHF 4'000.00 für eine zweistündige Rundfahrt ab Romanshorn (bei Charterfahrten kann der Ein- und Ausstiegshafen, sowie die Dauer individuell festgelegt werden)
- Deutsch, Englisch auf Anfrage
- Oberdeck mit Bar und Lounge, Außendeck mit Sonnensegel

MS Rhynegg

- Bis zu 300 Personen gesamt, davon 112 Innensitzplätze
- Ab CHF 2'500.00 für eine zweistündige Rundfahrt ab Romanshorn (bei Charterfahrten kann der Ein- und Ausstiegshafen, sowie die Dauer individuell festgelegt werden)
- Deutsch, Englisch auf Anfrage
- Oft gebucht für Firmenanlässe, Geburtstage und Hochzeiten

MS Rhyspitz

- Bis zu 150 Personen gesamt, davon 50 Innensitzplätze
- Ab CHF 1'500.00 für eine zweistündige Rundfahrt ab Romanshorn (bei Charterfahrten kann der Ein- und Ausstiegshafen, sowie die Dauer individuell festgelegt werden)
- Deutsch, Englisch auf Anfrage
- Schnittiges Schiff, nautisches Flair, besonders beliebt für Apéros und kleinere Gesellschaften

MS Alte Rhy

- Bis zu 60 Personen gesamt, davon 36 Innensitzplätze
- Ab CHF 1'200.00 für eine zweistündige Rundfahrt ab Romanshorn (bei Charterfahrten kann der Ein- und Ausstiegshafen, sowie die Dauer individuell festgelegt werden)

- Deutsch, Englisch auf Anfrage
- Geeignet für Events im kleinen Rahmen, Zugang zum Schiff durch das Steuerhaus, Nähe zum Kapitän auch während der Fahrt

MF Euregia

- Bis zu 700 Personen gesamt, ca. 50 PKW oder 9 LKW, davon 250 Innensitzplätze
- Ab CHF 6'800.00 für eine zweistündige Rundfahrt ab Romanshorn (bei Charterfahrten kann die Dauer individuell festgelegt werden)
- Deutsch, Englisch auf Anfrage
- Jüngstes Schiff der Flotte, im Einsatz für Transportfahrten nach Friedrichshafen und zurück sowie im Ausflugstourismus und für Party- & Charterfahrten aller Art

MF Romanshorn

- Bis zu 560 Personen, ca. 35 PKW oder 9 LKW, davon 100 Innensitzplätze
- Ab CHF 5'600.00 für eine zweistündige Rundfahrt ab Romanshorn (bei Charterfahrten kann die Dauer individuell festgelegt werden)
- Deutsch, Englisch auf Anfrage
- Im Einsatz im Kursbetrieb zwischen Romanshorn und Friedrichshafen, 41 Minuten dauernde Überfahrt an der breitesten Stelle des Bodensees

Historische Schifffahrt Bodensee

Historische Schifffahrt Bodensee | Hafenstrasse 15 | A-6971 Hard

- / Deutschland, Österreich, Schweiz
- / Ausflüge und Rundfahrten
- / Outdoor

Mit dem Dampfschiff Hohentwiel (1913) und dem Motorschiff Oesterreich (1928) hat die Historische Schifffahrt Bodensee zwei echte Juwelen im Repertoire: Die Schiffe wurden in jahrelanger Arbeit mit Liebe zum Detail restauriert und vermitteln das Flair längst vergangener Zeiten, kombiniert mit dem heutigen Komfort. Reguläre Fahrten wie Kaiserfahrt, Wiener Frühstückssalon oder Jazz Brunch werden ab 38 € pro Person angeboten. Auf beiden Schiffen finden diverse Themenfahrten statt – Gruppenpreise, Dauer und Themen auf Anfrage.

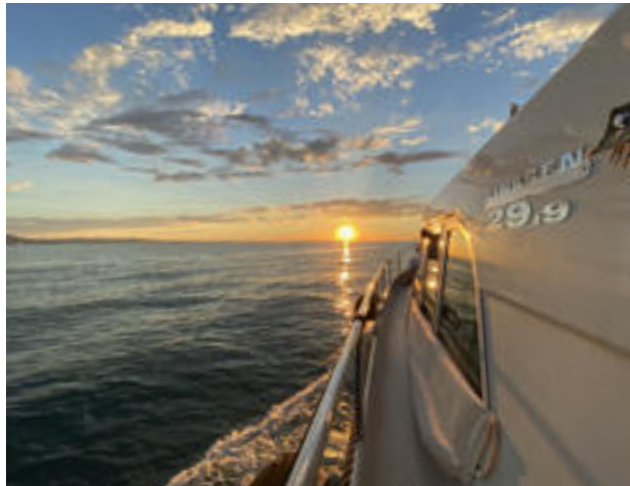
Exklusive Charterfahrten

Hohentwiel

- Bis zu 135 Personen (auf dem Freideck oder in den Salons, je nach Wetter)
- Preis auf Anfrage
- Dauer auf Anfrage
- Deutsch, Englisch auf Anfrage
- Ende April – Mitte Oktober in Betrieb
- Historischer Jugendstil-Schaukelraddampfer, seit über 100 Jahren im Dienst
- WC rollstuhlgerecht

Oesterreich

- Bis zu 140 Personen (auf dem Freideck oder in den Salons, je nach Wetter)
- Preis auf Anfrage
- Dauer auf Anfrage
- Ganzjährig in Betrieb
- Vermittelt das Flair und den Luxus der Art-déco-Epoche
- WC rollstuhlgerecht



Motoryacht Strandhaus Lindau

STRANDHAUS LINDAU | Fraunhoferstraße 20 | D-88131 Lindau

- / Deutschland, Österreich, Schweiz
- / Ausflüge und Rundfahrten
- / Outdoor

Genießen Sie mit 2 bis 6 Personen kulinarische Genussfahrten entlang des bayerischen Bodenseeufer an Bord der Motor-Yacht Strandhaus. Die zweiköpfige Crew der M/Y Strandhaus serviert Ihnen kulinarische Köstlichkeiten, während Sie die Ruhe und den Blick auf das Wasser genießen können. Natürlich werden auch Badestopps eingelegt.

Snack & Chill Cruise

- Max. 6 Personen
- Ab 590,00 € für 2 Personen inkl. Fingerfood und aller Getränke, jede weitere Person: 75,00 €
- 1,5 Stunden
- Deutsch, Englisch
- Route: Bayerisches Ufer rund um Lindau/Westliche Insel oder Bregenzer Bucht
- Nachmittags-Tour, gut integrierbar nach einer Tagung oder Konferenz
- Kleine Snacks, Secco und alkoholfreie Getränke mit Service (2 Mann Besatzung), auf Wunsch Badestopp

Lindauer Breakfast Cruise oder Sunset Cruise

- Max. 6 Personen
- Ab 590,00 € für 2 Personen inkl. Fingerfood und aller Getränke, jede weitere Person: 75,00 €
- 2 Stunden
- Deutsch, Englisch
- Startpunkt ist der Lindauer Hafen oder bei der Inselhalle (bei entsprechendem Wasserstand)
- Route: Lindau – Nonnenhorn – entlang des bayerischen Bodenseeufer – Wasserburg – Villa Alwind – Lindenhofpark – Villen der Schachener Bucht bis zur Westlichen Insel
- Morgen-Tour: Frühstück mit ausgesuchten Spezialitäten aus der Bodenseeregion und dem Allgäu; Abend-Tour: mehrgängiges Captain's Dinner. Beide Touren inkl. Getränke (Secco, Wein, alkoholfreie Getränke, Kaffeespezialitäten)

Grand Sunset Cruise

- Max. 6 Personen
- 750,00 € für 2 Personen inkl. aller Speisen & Getränke, jede weitere Person: 75,00 €
- 3,5 Stunden
- Deutsch, Englisch
- Kulinarische Genussfahrt zu den schönsten Plätzen am Obersee
- Route: Lindau – Bregenz – Neuer Rhein – Wasserburg – Bad Schachen – Lindau
- Mehrgängiges Captain's Dinner mit erstklassigem Service der zweiköpfigen Crew, auf Wunsch Badestopp

Grand Tour „Alter Rhein“

- Max. 6 Personen
- 750,00 € für 2 Personen inkl. Captain's Dinner und aller Getränke, jede weitere Person: 75,00 €
- 3,5 Stunden
- Deutsch, Englisch
- Fahrt ins Gebiet „Alter Rhein“, herrliches Naturparadies mit unzähligen Wasservögeln und viel Ruhe auf dem Flusslauf des historischen Grenzverlaufs zwischen Österreich und Schweiz
- Mehrgängiges Captain's Dinner mit erstklassigem Service der zweiköpfigen Crew

Grand Lake Tour von Lindau nach Konstanz

- Max. 6 Personen
- 1.500,00 € für 2 Personen inkl. Premium-Frühstück, Captain's Lunch, aller Getränke und Leerfahrt mit Crew zurück nach Lindau, jede weitere Person: 120,00 €
- 5 Stunden
- Deutsch, Englisch
- Fahrt von Lindau nach Konstanz, entlang herrlicher Buchten, Sehenswürdigkeiten und historischer Gebäude auf deutscher und Schweizer Seite
- Umfangreiches Frühstück mit ausgesuchten, regionalen Spezialitäten sowie zur Mittagszeit kleines Captain's Lunch mit Fingerfood, auf Wunsch Badestopps
- Fahrt-Ende in Konstanz (nahe Konzil), Rückfahrt nach Lindau individuell (Kursschiff, Katamaran, Bahn etc.), falls Rückfahrt nach Lindau an Bord der M/Y STRANDHAUS gewünscht ist, wird die Hafentiegezeit in Konstanz mit 60 € pro Stunde berechnet



Schattmaier

Im Wassersportzentrum 12 | D-88079 Kressbronn-Göhring

- / Deutschland
- / Ausflüge und Rundfahrten
- / Outdoor

Schattmaier Bodensee vereint seit über 40 Jahren Hotellerie, Wassersport und Events in der Marina Ultramarin. Ob Segeltörn, Sundowner-Fahrt, Urlaub oder Firmenevent – Gäste erleben authentische Momente am Wasser, geprägt von Tradition und Innovation. Ob Sundowner, Sonntagsausflug oder individuelles Event – moderne Yachten schaffen unvergessliche Momente. Auf Wunsch mit Frühstück, Menü oder Übernachtung im Yachthafen für den stilvollen Ausklang.

Tagessegeln

- Ab einer Person
- 117,00 € pro Person
- 7 Stunden
- Deutsch, Englisch
- Optional: mit anschließendem 3 Gang Menü im Restaurant Ahoi, inkl. Essen 155,00 € pro Person

Sundownersegeln

- Ab einer Person
- 82,00 € pro Person
- 2 Stunden
- Deutsch, Englisch
- Optional: mit anschließendem 3 Gang Menü im Restaurant Ahoi, inkl. Essen 120,00 € pro Person

Sail & More

Montfortstrasse 17 | D-88069 Tettang

- / Deutschland
- / Ausflüge und Rundfahrten
- / Outdoor

Sail & More macht den Bodensee zum exklusiven Erlebnis: Ob Sundowner, Genussfahrt oder Event – jeder Segeltörn wird individuell auf Gäste abgestimmt. Mit Stil, Komfort und Liebe zum Detail genießen Sie Segeln, Entspannung und unvergessliche Momente.

Segeln mit Skipper

- Max. 9 Personen
- Ab 95,00 € pro Person für den Halbtagestörn, ab 115,00 € pro Person für Sundowner-Fahrten
- Halbtagestörn 3,5 Stunden, Sundowner 2,5 Stunden
- Deutsch, Englisch
- Kalte Getränke an Bord nach Preisliste
- Badestopp, Tastings und Essen auf Anfrage.



Lindenhofpark

Lindenhofweg 19 | D-88131 Lindau (Festland)

- / Deutschland
- / Gärten und Natur
- / Outdoor

Der Lindenhof ist die bedeutendste Parkanlage am Lindauer Villenufer und wird als Initialbau des Lindauer Villengürtels bezeichnet. Die Wurzeln des weitläufigen Areals am Seeufer in Bad Schachen reichen zurück bis in die Mitte des 19. Jahrhunderts. Spannende Hintergründe und Details erfahren Sie im Rahmen einer Führung.

Führung durch das Gartendenkmal Lindenhofpark

- Max. 25 Personen pro Gruppe
- 90,00 € pro Gruppe
- Ca. 60 Minuten
- Deutsch, Englisch



Insel Mainau

Mainau GmbH | D-78465 Insel Mainau

- / Deutschland
- / Gärten und Natur
- / Outdoor

Tulpen im Frühling, Rosen im Sommer und Dahlien im Herbst: Neben diesen jahreszeitlichen Blüten-Highlights hält die Insel Mainau eine Vielzahl an Attraktionen und Naturerlebnissen am Bodensee bereit. Die Insel mit ihren Parks und Gärten ist ganzjährig von Sonnenaufgang bis Sonnenuntergang geöffnet. Weitere Angebote und Führungen auf Anfrage.

- Kostenfreie Busparkplätze befinden sich auf dem nahegelegenen Festland

Das Beste der Insel Mainau

- Max. 25 Personen pro Gruppe
- 125,00 € zzgl. Eintrittspreis von 22,90 € pro Person
- 90 Minuten
- Deutsch, Englisch, Französisch, Italienisch, Spanisch, Schwedisch, Chinesisch, Japanisch
- Facettenreicher Rundgang über die Insel mit Hintergründen zu Geschichte, Botanik, Wissenswertem über die Insel Mainau und das Wirken der gräflichen Familie Bernadotte

Von Bank zu Bank

- Max. 20 Personen pro Gruppe
- 155,00 € zzgl. 22,90 € pro Person (Eintrittspreis)
- 90 Minuten
- Deutsch, Englisch, Französisch (weitere Sprachen auf Anfrage)
- Führung für Gehgeschwächte und Sitzfreudige
- Wie in Kindheitstagen spannenden Geschichten lauschen.

Natur trifft Kunst

- Max. 25 Personen pro Gruppe
- 155,00 € zzgl. Eintrittspreis von 22,90 € pro Person
- 90 Minuten
- Deutsch, Englisch, Französisch (weitere Sprachen auf Anfrage)
- Entdeckungsreise zu den Kunstschätzen der Mainau – ca. 30 Skulpturen aus Bronze, Marmor und Stahl



Pflanzenschätze der Mainau

- Max. 25 Personen pro Gruppe
- 155,00 € zzgl. Eintrittspreis von 22,90 € pro Person
- 90 Minuten
- Deutsch, Englisch, Französisch (weitere Sprachen auf Anfrage)
- Botanische Kostbarkeiten im Wechsel der Jahreszeiten, Blütenreigen, alte Bäume im Park, Schönheit der Gärten und deren Geheimnisse und Geschichten.

Ritter, Grafen, Edelleute – Die Mainau im Wandel der Zeit

- Max. 25 Personen pro Gruppe
- 155,00 € zzgl. Eintrittspreis von 22,90 € pro Person
- 90 Minuten
- Deutsch, Englisch, Französisch (weitere Sprachen auf Anfrage)
- Zeitreise in die vielfältige Vergangenheit der Insel Mainau: Infos zu den Deutschordensrittern, der Zeit des Großherzogs Friedrich I. und zur gräflichen Familie Bernadotte.
- Rundgang inkl. Stops im Mainauer Schloss, in der Kirche St. Marien und bei botanischen Kostbarkeiten mit historischem Bezug

Von den Profis lernen

- Max. 25 Personen pro Gruppe
- 185,00 € zzgl. Eintrittspreis von 22,90 € pro Person
- 90 Minuten
- Deutsch, Englisch, Französisch (weitere Sprachen auf Anfrage)
- Gärtnerische Fachführung im Park zu unterschiedlichen, saisonalen gärtnerischen Themen, für Gartenliebhaber, Fachleute und Interessenten für Pflanzen und Gartenthemen

Blick hinter die Kulissen

- Max. 25 Personen pro Gruppe
- 175,00 € zzgl. Eintrittspreis von 22,90 € pro Person
- 60 Minuten
- Deutsch, Englisch, Französisch (weitere Sprachen auf Anfrage)
- Gärtnerische Fachführung durch die Kulturgewächshäuser der Insel Mainau mit wertvollen Tipps zu Themen wie Pflanzenschutz in Haus und Garten, Vermehrung und Düngung von Pflanzen, etc.



Mainau Entdeckungsreise

- Unterhaltsame Rallye für Erwachsene
- Max. 60 Personen
- 22,00 € pro Person zzgl. Eintrittspreis von 22,90 € pro Person
- 90 Minuten
- Abwechslungsreiche Inseltour in kleinen Gruppen, zwei Teams treten gegeneinander an und begeben sich mit Guides auf Entdeckungsreise zu diversen Stationen im Park, auf die schnellste Gruppe wartet am Ende eine Überraschung

Führung über den Weinlehrpfad und exklusive Verkostung des Mainauweins

- Max. 20 Personen pro Gruppe
- 21,00 € pro Person zzgl. 22,90 € Eintrittspreis
- 75 Minuten
- Deutsch, Englisch, Französisch (weitere Sprachen auf Anfrage)
- Rundgang über den Mainau-Weinberg entlang des Weinlehrpfads mit alten Landreben und aktuellen Neuzüchtungen, Wissenswertes über den Weinbau am Bodensee, seine Geschichte auf der Mainau, verschiedene Anbausysteme und nachhaltige Anbauweisen, exklusive Kostprobe des limitierten Mainau-Weins



Lindauer Marionettenoper

Fischergasse 37 | D-88131 Lindau (Insel)

- / Deutschland
- / Kunst und Kultur
- / Indoor

Seit über 20 Jahren werden in der Marionettenoper fantastische Inszenierungen mit lebensecht aussehenden und tanzen- den Puppen gezeigt. Nach der kurzen Vorstellung dürfen Sie einen Blick hinter die Kulisse der Spielstätte werfen – übrigens ist es Deutschlands einziges Marionettentheater, das aus- schließlich Opern, Operetten und ein Ballettstück aufführt.

Kurz-Aufführung & Blick hinter die Kulissen

- Max. 50 Personen
- 400,00 €
- Ca. 60 Minuten
- Deutsch, Englisch
- Kurz-Aufführung eines Stücks aus dem Repertoire (3 Arien aus der Zauberflöte), Führung hinter die Kulissen
- Sondervorstellungen sind während der regulären Spielzeit möglich und kosten unabhängig vom gespielten Stück 2.400,00 € (98 Sitzplätze)



friedens räume

Lindenhofweg 25 | D-88131 Lindau – Bad Schachen (Festland)

- / Deutschland
- / Kunst und Kultur
- / Indoor

Die „friedens räume“ in der Villa Lindenhof sind mehr als ein Museum – das interaktive Forum lädt dazu ein, sich mit Frie- densthemen sehend, hörend und fühlend auseinanderzuset- zen. Die interkulturelle und interreligiöse Stätte für Austausch und Begegnung will dem Frieden Raum geben, damit er indi- viduell erlebt, erfahren und erlernt werden kann. Hier geht es nicht um „Frieden in Vitrinen“, sondern um individuelle Impulse.

- Öffnungszeiten: Mitte April - Mitte Oktober
- Dienstag - Samstag 10:00 - 12:00 Uhr
- Sonn- und Feiertag 14:00 - 17:00 Uhr
- Sowie nach Vereinbarung

Führung durch das Museum

- Max. 20 Personen pro Gruppe
- 30,00 € pro Führung, zzgl. 3,00 € Eintrittspreis pro Person
- Ca. 60 Minuten
- Deutsch



Kunstforum Hundertwasser Lindau

Maximilianstraße 52 | D-88131 Lindau (Insel)

- / Deutschland
- / Kunst und Kultur
- / Indoor

Das neue Kunstforum Hundertwasser öffnet 2025 seine Türen und lädt ein, Hundertwassers Werk in seiner Vielfalt und visio- nären Kraft zu erleben.

Die Ausstellung präsentiert eine vielfältige Auswahl von frühen Aquarellen über Gemälde bis hin zu japanischen Farbholz- schnitten und Siebdrucken, die durch seine technische Er- neuerung eine einzigartige Ausdruckskraft entfalten. Friedens- reich Hundertwassers Werke zeigen, was ihn antrieb und wofür er eintrat: Ein Leben in Einklang mit der Natur und die Freiheit individueller Kreativität. Die Lindauer Insel, umgeben vom Bo- densee, bildet dabei den idealen Rahmen, um Hundertwassers enge Verbundenheit mit der Natur in seiner Kunst zu erleben.

- Öffnungszeiten: täglich 10:00 - 18:00 Uhr
- 10,00 € pro Person
- 4,00 € Audioguide
- Deutsch, Englisch



Cavazzen - Museum Lindau

Marktplatz 6 | D-88131 Lindau (Insel)

- / Deutschland
- / Kunst und Kultur
- / Indoor

Er gilt als das schönste barocke Bürgerpalais am Bodensee: der Cavazzen. Das wohl schönste Haus am Bodensee, das „Haus zum Cavazzen“ steht am Lindauer Marktplatz. Mit sei- nem mächtigen Walmdach und der faszinierenden Fassaden- malerei gehört der prächtige Barockbau zu den markantesten Bauwerken der Inselstadt Lindau.

Nach sechs Jahren aufwendiger Sanierung erstrahlt das histo- rische Gebäude mit dem einzigartigen geschwungenen Dach nun in neuem/altem Glanz und lädt mit der ebenfalls gänzlich neu konzipierten Ausstellung ab 18. Mai 2025 zu einer Reise durch die Jahrhunderte ein.

- Öffnungszeiten: täglich 10:00 - 18:00 Uhr
- 8,00 € pro Person
- 4,00 € Audioguide
- Deutsch, Englisch



Zeppelin Museum Friedrichshafen

Seestraße 22 | D-88045 Friedrichshafen

- / Deutschland
- / Kunst und Kultur
- / Indoor

Mit über 1.500 Originalexponaten sowie historischen Ton-, Film- und Bildaufnahmen erzählt die Sammlungspräsentation im Zeppelin Museum lebendig und multimedial die Geschichte der Luftschiffahrt, welche eng mit Graf Zeppelin verbunden ist.

- Busparkplätze am Stadtbahnhof (vor dem Seehotel), Friedrichsstraße
- Öffnungszeiten:
Mai bis Oktober, täglich 9:00 - 17:00 Uhr
November bis April, Dienstag - Sonntag 10:00 - 17:00 Uhr
- Eintrittspreis 11,50 € pro Person

Technik und Kunst im Überblick

- Max. 20 Personen pro Gruppe
- Ab 90,00 € pro Gruppe zzgl. Eintrittspreis
- 90 Minuten
- Deutsch, Englisch, Französisch, Italienisch, Spanisch (Fremdsprache gegen Aufpreis)
- Überblicksführung durch die Bereiche Technik und Kunst zu den Highlights des Zweispartenhauses mit der weltweit größten Sammlung zur Luftschiffahrt und hochkarätiger Kunst aus dem Bodenseeraum

Zeppelingsgeschichte

- Max. 20 Personen pro Gruppe
- Ab 90,00 € pro Gruppe zzgl. Eintrittspreis
- 90 Minuten
- Deutsch, Englisch, Französisch, Italienisch, Spanisch (Fremdsprache gegen Aufpreis)
- Führung mit Fokus auf das Thema Luftschiffe im Kontext der Technik- und Kulturgeschichte, Rundgang durch das Museum, Einstieg in die rekonstruierten Passagierräume der LZ 129 Hindenburg, Erkundung des Zeppelins

Kunst und Architektur

- Max. 20 Personen pro Gruppe
- Ab 90,00 € pro Gruppe zzgl. Eintrittspreis
- 90 Minuten
- Deutsch, Englisch, Französisch, Italienisch, Spanisch (Fremdsprache gegen Aufpreis)
- Führung mit Fokus auf die besondere Bauhaus-Architektur des Zeppelin Museums (ehemaliger Hafengebäude aus den 1930er Jahren) sowie das moderne Design des Mobiliars und der Wandmalerei in der „Hindenburg“, Betrachtung von ausgewählten Werken aus der Kunstsammlung des Zeppelin Museums

Führung durch die jeweilige Wechselausstellung

- Max. 20 Personen pro Gruppe
- Ab 90,00 € pro Gruppe zzgl. Eintrittspreis
- 90 Minuten
- Deutsch, Englisch, Französisch, Italienisch, Spanisch (Fremdsprache gegen Aufpreis)
- Führung durch die aktuelle Sonderausstellung zu gesellschaftlich relevanten Fragestellungen, im Mittelpunkt stehen einzelne Künstler, technische Entwicklungen oder gesellschaftliche Themen.



Bregener Festspiele

Platz der Wiener Symphoniker 1 | A-6900 Bregenz

- / Österreich
- / Kunst und Kultur
- / Outdoor

Jeden Sommer im Juli und August verwandeln die Bregener Festspiele den Bodensee in eine atemberaubende Opernbühne. Alle zwei Jahre begeistert eine neue Inszenierung das Publikum – mit spektakulären Bühnenbildern und kreativen Inszenierungen auf der größten Seebühne der Welt. Ein künstlerisches Highlight, das regelmäßig schnell ausverkauft ist.

Besuch der Bregener Festspiele – Aufführung

- Personenzahl individuell
- Ab 30,00 € pro Person
- 165 Minuten
- Juli/August 2025: „Der Freischütz“ – eine romantische Oper in drei Aufzügen von Carl Maria von Weber (1821)
- Juli/August 2026/27: „La traviata“ – eine Oper in drei Akten von Giuseppe Verdi (1853)

Führung – Blick hinter die Kulissen

- Max. 25 Personen pro Gruppe
- für 20 Personen pauschal 160,00 €, jede weitere Person 8,00 €
- 40 Minuten
- Deutsch, Englisch, Französisch, Italienisch
- Spannende Reise ins Innere des Theaterbetriebs mit Blick hinter die Kulissen sowie Informationen zu Geschichte und Entwicklung der Bregener Festspiele



Stiftsbibliothek St. Gallen

Klosterhof 6D | CH-9000 St. Gallen

- / Schweiz
- / Kunst und Kultur
- / Indoor

Die Stiftsbibliothek St. Gallen ist eine der größten und ältesten Klosterbibliotheken der Welt. Ihr wertvoller Bücherbestand dokumentiert die Entwicklung der europäischen Kultur – hier werden zahlreiche grundlegende Werke der europäischen Geistesgeschichte aufbewahrt

Audio-Guide

- 5,00 CHF zzgl. Eintrittspreis von 16,00 CHF pro Person (Preis gilt ab 10 Personen)
- Dauer individuell
- Deutsch, Englisch, Französisch, Italienisch
- Informationen zu Stiftsbibliothek, Gewölbekeller, Kathedrale, Rundgang im und um den Stiftsbezirk, Stadtrundgang

Führung eine Ausstellung

- Max. 25 Personen pro Gruppe
- 160,00 CHF pro Gruppe zzgl. Eintrittspreis 16,00 CHF pro Person
- 50 Minuten
- Deutsch, Englisch, Französisch, Italienisch
- Auswahlmöglichkeiten: Stiftsbibliothek, Gewölbekeller, Ausstellungssaal (1 Modul wählbar)

Führung zwei Ausstellungen

- Max. 25 Personen pro Gruppe
- 240,00 CHF pro Gruppe zzgl. Eintrittspreis 16,00 CHF pro Person
- 90 Minuten
- Deutsch, Englisch, Französisch, Italienisch
- Auswahlmöglichkeiten: Stiftsbibliothek, Gewölbekeller, Ausstellungssaal, Kathedrale (2 Module wählbar)



Zeppelin-Flug und Werftbesichtigung

Deutsche Zeppelin-Reederei GmbH
Messestraße 132 | D-88046 Friedrichshafen

- / Deutschland
- / Typisch Bodensee
- / In- und Outdoor

Der Zeppelin fasziniert die Menschen seit Generationen. Die 75 Meter langen, mit Helium gefüllten Luftschiffe sind in 300 Meter Höhe unterwegs. Wer lieber am Boden bleibt, kann bei einer Werftbesichtigung im Zeppelin-Hangar alles über die Geschichte und Gegenwart dieser Giganten der Lüfte erfahren.

- Busparkplätze befinden sich direkt vor dem Hangar
- Werftbesichtigungen und Flüge von Mitte März bis Mitte November möglich

Zeppelin-Flug

- Bis zu 14 Personen
- Ab 330,00 € pro Person
- Ab 30 Minuten
- Deutsch, Englisch
- Exklusiver Flug in privater Atmosphäre, ohne weitere Gäste an Bord, Flugroute kann individuell geplant oder aus den bestehenden Strecken am Bodensee gewählt werden.
- Werftbesichtigung vor oder nach dem Flug möglich

Werftbesichtigung im Zeppelin-Hangar

- Max. 20 Personen pro Gruppe
- Ab 9,50 € pro Person, mindestens 125,00 € pro Gruppe
- Ca. 45 Minuten
- Deutsch, Englisch, Französisch, Italienisch, Spanisch (Fremdsprachen gegen Aufpreis von 30,00 € pro Gruppe)
- Mehrere Gruppen zeitgleich möglich
- Der Hangar zählt zu den größten freitragenden Hallen Süddeutschlands, Professionelle Werftführer erklären die faszinierende Welt der Zeppeline neuer Generation und erläutern die Entwicklung und den Bau des einzigartigen Fluggeräts

Kombi-Angebote: Werft-Besichtigung und Getränke / Essen

Frühstücks-Paket

- Mind. 20 Personen
- 17,95 € pro Person
- Ca. 60 Minuten Führung Zeppelin-Hangar
- Frühstück im Restaurant Zeppelin-Hangar (Wurst / Käse / Marmelade oder Weißwurst-Frühstück, unbegrenzt Kaffee / Tee für eine Stunde)

Mittags-Paket

- Mind. 20 Personen
- 22,70 € pro Person
- Ca. 60 Minuten Führung Zeppelin-Hangar
- Tellergericht mit Salat im Restaurant Zeppelin-Hangar

Nachmittags-Paket

- Mind. 20 Personen
- 15,00 € pro Person
- Ca. 60 Minuten Führung Zeppelin-Hangar
- Kaffee und Kuchen im Restaurant Zeppelin-Hangar (1 Stück Kuchen, unbegrenzt Kaffee / Tee für eine Stunde)

Aperitif-Paket

- Mind. 20 Personen
- 15,90 € pro Person
- Ca. 60 Minuten Führung Zeppelin-Hangar
- Aperitif im Restaurant Zeppelin Hangar (Secco rosé und weiß, Orangensaft, Mineralwasser und Snack)



Stadtführungen Lindau

Lindau Tourismus und Kongress GmbH
Linggstraße 3 | D-88131 Lindau (Insel)

- / Deutschland
- / Erleben
- / Outdoor

Am besten lernen Sie die historische Inselstadt während eines geführten Stadtrundgangs kennen. Mit Humor und Wissen begleiten Sie unsere Stadtführer auf einer Zeitreise durch die Lindauer Geschichte, Kultur und Tradition.

Klassische Stadtführung über die Insel Lindau

- Max. 25 Personen pro Gruppe
- Ab 105,00 € pro Gruppe
- 90 Minuten
- Deutsch, Englisch, Französisch, Italienisch und Spanisch
- Verschiedene Themen: Klassische Stadtführung, Sprichwörter, Stille Winkel, Auf den Spuren des lieben Augustin, Kunst- und Kirchen, Extravagant – Frauen machen Geschichte, Die Nichte des Nachtwächters (Kostümführung), Die Frau des bayerischen Leuchtturmwächters (Kostümführung), Märchenstunden



Stadtführungen Konstanz

Marketing & Tourismus Konstanz GmbH
Bahnhofplatz 43 | D-78462 Konstanz

- / Deutschland
- / Erleben
- / Outdoor

Informativ, historisch, populär: Vom Konzil und der Imperia über das Münster bis hin zu den malerischen Gässchen der Niederburg lernen Sie hier alle wesentlichen Sehenswürdigkeiten der Innenstadt kennen. Weitere Führungen auf Anfrage.

Stadtführung Konstanz

- Max. 25 Personen pro Gruppe
- 115,00 € pro Gruppe (bis 15 Personen)
- 125,00 € pro Gruppe (16 - 25 Personen)
- 90 Minuten
- Deutsch, Englisch, Französisch, Italienisch, Spanisch



Hoher Kasten mit Seilbahn

Hoher Kasten Drehrestaurant und Seilbahn AG
Dorf 22 | CH-9058 Brülisau

- / Schweiz
- / Erleben
- / Outdoor

Der Ostschweizer Aussichtsberg Hoher Kasten bietet einen atemberaubenden 360-Grad-Blick über die Bergwelt des Appenzellerlands. Mit der Seilbahn fahren Sie gemütlich direkt auf 1.794 m ü. M.

- Der Busparkplatz ist wenige Meter von der Talstation entfernt (Parkplatz kostenlos)

Seilbahnfahrt

- Ab 10 Personen (pro Kabine max. 50 Pers.)
- 32,00 CHF pro Person (Gruppenpreis ab 20 Personen)
- 8 Minuten Fahrtdauer
- Deutsch, Englisch, Französisch
- Kombiticket Seilbahn inkl. Essen im Drehrestaurant möglich (Kapazität Drehrestaurant: 120 Innenplätze)
- Zahlreiche Wanderwege auf dem Berg, Alpengarten, Aussichtspunkte etc.



Säntis-Schwebbahn

Säntis-Schwebbahn AG
Hotel, Gastronomie, Events | CH-9107 Schwägalp Säntis

- / Schweiz
- / Erleben
- / Outdoor

Der Säntis ist mit 2.502 Metern der höchste Berg im Alpstein, der durch seine exponierte Lage nicht nur weithin sichtbar ist, sondern auch faszinierende Ausblicke auf 6 Länder bietet. Mit der Schwebbahn geht hinauf zum Säntisgipfel zur Schwägalp.

- Ein Busparkplatz befindet sich direkt bei der Talstation

- Ab 10 Personen (pro Kabine max. 85 Personen)
- 10 - 19 Personen, 47,00 CHF pro Person
- 20 - 59 Personen, 42,00 CHF pro Person
- 60 - 99 Personen, 36,00 CHF pro Person
- 10 Minuten Fahrtdauer
- Täglich, Fahrten alle 30 Minuten oder bei Bedarf
- Deutsch, Englisch
- Hotel (68 Zimmer), Seminarräume und Gastronomie direkt angeschlossen



Ebenalp mit Seilbahn

Luftseilbahn Wasserauen-Ebenalp AG
Schwendetalstrasse 82 | CH-9057 Wasserauen

- / Schweiz
- / Erleben
- / Outdoor

Die Luftseilbahn bringt Sie auf die Sonnenterrasse des Alpsteins in 1.644 m Höhe und ist idealer Ausgangspunkt für gemütliche aber auch für anspruchsvolle Bergwanderungen. Spüren Sie die mystische Atmosphäre der prähistorischen Wildkirchli-Höhlen und geniessen Sie den Ausblick vom Säntis bis zum Bodensee. Entdecken Sie das spektakuläre an die Felswand gebaute Berggasthaus Äscher und lassen Sie sich kulinarisch in den Berggasthäusern verwöhnen

- Busparkplatz in Wasserauen 2 Min. Fußweg von der Talstation entfernt (kostenpflichtig)

Fahrt mit der Luftseilbahn

- Ab 10 Personen
- 29,00 CHF pro Person (Berg- und Talfahrt)
- 6 Minuten Fahrtdauer
- Täglich (außer April und Dezember wegen Revision), Fahrten alle 15 Minuten oder bei Bedarf
- Deutsch, Englisch

Wildkirchli-Führungen

- Max. 20 Personen pro Gruppe
- 230,00 CHF pro Gruppe (zzgl. Bergfahrt)
- 60 - 90 Minuten
- Deutsch, Englisch
- Führung durch die Höhlenkapelle „Wildkirchli“ mit Informationen zur Geschichte der Ebenalp, anschließende Einkehr im Berggasthaus Aescher möglich



Pfänderbahn

Pfänderbahn AG
Steinbruchgasse 4 | A-6900 Bregenz

- / Österreich
- / Typisch Bodensee
- / Outdoor

Der einzigartige Rundblick über den gesamten Bodensee und 240 Alpengipfel Österreichs, Deutschlands und der Schweiz macht den Pfänder im vorarlbergerischen Bregenz zum berühmtesten Aussichtspunkt der Region. Auch Seminare können auf 1.064 Meter Höhe veranstaltet werden (siehe Locations, S. 72).

Berg- / Talfahrt mit der Pfänderbahn

- Max. 80 Personen pro Berg- / Talfahrt
- Ab 11,30 € pro Person, Berg- / Talfahrt
- 6 Minuten Fahrtdauer
- Täglich von 8:00 – 19:00 Uhr
- Deutsch, Englisch
- Abendfahrten nach 19:00 Uhr auf Anfrage gegen Gebühr
- Großraumkabinen mit Panoramafenstern
- Zahlreiche Wanderwege auf dem Berg, Aussichtspunkte, kleiner Alpenwildpark (ganzjährig geöffnet, Eintritt frei)



Fürstentum Liechtenstein

Städtle 39 | LIE-9490 Vaduz

- / Liechtenstein
- / Erleben
- / Outdoor

Das Fürstentum Liechtenstein ist mit nur 25 Kilometer Länge der sechstkleinste Staat der Welt. Seine mittelalterlichen Burgen, die malerischen Alpenlandschaften und traditionelle Dörfer machen es zu einem beliebten Ausflugsziel. Die Hauptstadt Vaduz ist ein Zentrum der Kultur und Finanzwirtschaft.

Vaduz erleben – Führung

- Gruppen mit max. 25 Personen
- 2-Stunden-Tour, 230,00 CHF pro Gruppe
- 3-Stunden-Tour, 295,00 CHF pro Gruppe
- Deutsch, Englisch, Französisch, Italienisch, Spanisch, Russisch, Chinesisch, Japanisch
- Inkludiert Führung mit Infos zum Land, Fürstenhaus, Historischem und Aktuellem (ca. 2 Stunden), Fahrt mit dem Citytrain Vaduz (ca. 40 Minuten, zzgl. 8,00 CHF pro Person), Besuch im Museum „Schatzkammer Liechtenstein“ (ca. 120 Minuten, zzgl. 8,00 CHF pro Person), Souvenirstempel für den Reisepass (zzgl. 3,00 CHF)



Locations

Inselhalle Lindau



Facettenreiche Veranstaltungen in stilvollem Ambiente

Eine gute Veranstaltungs-Location überzeugt nicht nur durch ihre optimale Lage und passende Räumlichkeiten, sondern oftmals auch durch das gewisse Etwas. Wir arbeiten mit Partnerbetrieben zusammen, die genau das bieten. Dank unseres internationalen Netzwerks können wir Ihnen die Adressen vermitteln, die für Ihre individuellen Ansprüche am besten geeignet sind.

Möchten Sie im kleinen, exklusiven Rahmen etwas feiern? Oder eine große Tagung mit mehreren Hundert Teilnehmern organisieren? Benötigen Sie hochmoderne Veranstaltungstechnik, oder ist Ihnen die naturnahe Umgebung mit Ausblick auf See und Berge wichtiger? Oftmals können wir sogar beides bieten!

Neben den Veranstaltungsräumen eignen sich auch die Schiffe auf dem Bodensee perfekt als Location – viele davon können exklusiv gebucht werden.

Profitieren Sie von unserer Ortskenntnis und lassen Sie sich umfassend beraten.

Exklusive Locations, unkomplizierte Abwicklung, umfassende Betreuung: Wir kümmern uns darum.



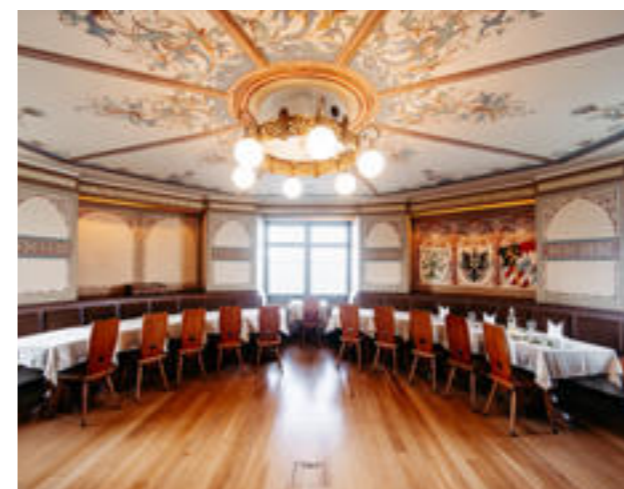
Zwanzigerstraße 10
88131 D-Lindau (Insel)

Inselhalle Lindau

Die Inselhalle Lindau wurde bis April 2018 grundlegend modernisiert und großzügig erweitert. Die Kongress- und Eventlocation bietet dank ihres modularen Raumkonzepts viel Flexibilität bei der Gestaltung von Veranstaltungen unterschiedlichster Art und Größe. Alle Räume sind mit modernster Konferenztechnik ausgestattet.

www.inselhalle-lindau.de

- Bis zu 2.000 Personen
- Preis auf Anfrage
- 3 Säle (zu einem großen Saal kombinierbar), 10 Konferenzräume im Erdgeschoss, 2 Konferenzräume im Untergeschoss, insgesamt 46 Kombinationsmöglichkeiten
- Direkte Lage am kleinen See
- Catering direkt angeschlossen
- Full-Service aus einer Hand: Planung, Hotelbuchung, Gastronomie, begleitendes Rahmenprogramm



Uferweg 15
D-88131 Lindau (Insel)

Pulverturm

Der Pulverturm wurde im Jahr 1508 erbaut und lange Zeit als Wehrturm genutzt. Heute bietet der Rundbau bis zu 40 Personen Platz für exklusive Events. Im Erdgeschoss befinden sich Garderobe, Theke und eine vollausgestattete Küche. Im Obergeschoss bietet sich eine großartige Sicht auf den Bodensee – vor allem zum Sonnenuntergang ist der Blick von der Westlichen Insel auf Wasser und Berge traumhaft schön.

- Bis zu 40 Personen
- Preis auf Anfrage
- Inkl. Küche (OG: Bankett- bzw. Blockbestuhlung möglich)
- Direkte Lage am Ufer des Bodensees
- Catering-Anbieter frei wählbar
- Full-Service aus einer Hand: Planung, Hotelbuchung, Gastronomie, begleitendes Rahmenprogramm



Hafenplatz 2
D-88131 Lindau (Insel)

Mangturm

Der 35 Meter hohe Steinbau wurde im 12. Jahrhundert als Teil der mittelalterlichen Stadtbefestigung errichtet – er bietet einen faszinierenden Rund-um-Blick auf See und Berge. Der Raum im Dachgeschoss eignet sich hervorragend für einen (Sekt-)Empfang o.ä.

- bis zu 24 Personen
- Preis auf Anfrage
- Direkte Lage an der Uferpromenade
- Full-Service aus einer Hand: Planung, Hotelbuchung, Gastronomie, begleitendes Rahmenprogramm



Brettermarkt 10
D-88131 Lindau (Insel)

Forum am See

Aus dem einst als Offizierscasino errichteten Gebäude wurde eine moderne Veranstaltungs-Location, von der aus Sie einen herrlichen Blick auf den Segelhafen und das Bergpanorama genießen. Teile der historischen Innenarchitektur sind noch erhalten.

- bis zu 80 Personen
- Preis auf Anfrage
- Direkte Lage am Lindauer Segelhafen



Kemptener Str. 99
D-88131 Lindau (Festland)

K99 – Eventlocation in der Denkfabrik Lindau

Die moderne, gläserne Architektur der Denkfabrik bietet einen tollen Rahmen für Firmenfeiern, Ausstellungen, Präsentationen oder Messen. Das barrierefreie Gebäude liegt verkehrsgünstig an der Hauptstraße; gleichzeitig eröffnet die rückseitige Terrasse den Blick ins Grüne und auf den angrenzenden Golfplatz. Die Dachetage des Parkdecks mit Seeblick und Alpenpanorama kann ebenfalls genutzt werden.

- bis zu 808 Personen
- Preis auf Anfrage
- 1.900 qm großes Atrium (höhenfahrbare Bühne, Ausstellungsfläche, Tribünenplätze einfach oder mit Rückenlehne, Teilbestuhlung möglich) und 1 zusätzlicher Veranstaltungsraum
- Catering durch externen Dienstleister möglich
- 324 Parkplätze, Busanfahrt möglich



Lindi Bodensee
Lindenhofweg 41
D-88131 Lindau

Lindi Beach Club

Der neuen Beachclub wurde 2021 für Veranstaltungen und Events geschaffen. Der Raum befindet sich direkt am Wasser und bietet einen herrlichen Blick über den Bodensee und die Berge. Die Fensterfront zum See lässt sich öffnen. Der Bereich zwischen See und Gebäude stehen ebenfalls exklusiv zur Verfügung.

- 20 – 45 Personen
- Preis auf Anfrage
- Direkte Lage am See mit Seezugang
- Barbecue und Grillbuffet
- Sektempfänge
- Wassersportverleih



Im Wassersportzentrum 12
D-88079 Kressbronn-Gohren

Bodensee Yachthotel Schattmaier

Schattmaier Bodensee bietet direkt am Yachthafen in Kressbronn ideale Räume für Tagungen, Workshops und Meetings bis 60 Personen. Moderne Technik, flexible Bestuhlung und die ruhige Lage am Wasser schaffen inspirierende Arbeitsbedingungen. Optional runden Rahmenprogramme das Erlebnis ab.

- 14 - 60 Personen
- Preis auf Anfrage
- Direkte Lage am See
- Optional mit Hotelbuchung, Gastronomie und begleitendes Rahmenprogramm



Am Kaiserstrand 1
AT-6911 Lochau

Seehotel am Kaiserstrand

Das Seehotel am Kaiserstrand bietet stilvolle Tagungsräume mit Blick auf den Bodensee, modernster Technik und schalldichten Break-Out-Räumen. Direktseezugang, Sonnenterrasse und das Restaurant vju sorgen für inspirierende Business-Events, Teambuilding oder Firmenfeiern in exklusivem Ambiente.

- bis zu 85 Personen
- 6 Tagungsräume mit großzügigem Tagungsfoyer
- Preis auf Anfrage
- Direkte Lage am See
- Klimaanlage





Pfänderbahn AG
Steinbruchgasse 4
A-6900 Bregenz

Seminarraum am Pfänder

Auf 1.064 Meter Höhe befindet sich dieser im modernen Bregenzerwald-Stil eingerichtete Seminarraum. Von hier aus liegt Ihnen die Welt zu Füßen – die einzigartige Lage sorgt für einen Perspektivenwechsel und viel Kreativität bei allen Seminarteilnehmern.

Green Meeting am Pfänder

Auf Wunsch können Sie Ihr Seminar oder Event nach den Green Meeting-Standards des österreichischen Umweltzeichens „Green Meetings & Events“ zertifizieren lassen. Mit der Zertifizierung tun Sie der Umwelt etwas Gutes und sind in Sachen Nachhaltigkeit ganz vorne mit dabei.

- bis zu 50 Personen
- Halbtägig 404,40 €; ganztägig 509,60 € (inkl. Berg- und Talfahrt)
- Direkt über der Bergstation der Pfänderbahn



Churerstrasse 10
CH-9400 Rorschach

Würth Haus Rorschach

Das Würth Haus Rorschach ist eine moderne Veranstaltungs-Location direkt am Bodensee, die großzügige, flexible Räumlichkeiten bietet. Alle sind mit modernster Veranstaltungstechnik ausgestattet und für Events unterschiedlicher Größenordnung nutzbar. Auch Ausstellungen zeitgenössischer Kunst werden hier regelmäßig gezeigt.

- bis zu 630 Personen
- Ab 340 CHF
- Carmen-Würth-Saal und weitere 16 Meeting- und Seminarräume



Kongresskultur Bregenz GmbH
Platz der Wiener Symphoniker
A-6900 Bregenz

Festspielhaus Bregenz

Das Festspielhaus liegt direkt am Seeufer in der Innenstadt von Bregenz und ist verkehrstechnisch optimal angebunden. Die zahlreichen räumlichen Kapazitäten sind flexibel kombinierbar – und nutzbar für jede Art von Veranstaltungsformat. Das architektonisch außergewöhnliche Haus zählt weltweit zu den renommiertesten Objekten seiner Größe.

- 23 moderne und variable Räume mit bester technischer Ausstattung inkl. multifunktionaler Werkstattbühne
- Green-Meeting-zertifiziert
- Berühmte Seebühne der Bregenzer Festspiele direkt angeschlossen

Bodensee Trips & Tours



Unser Standort ist gleichzeitig ein Standpunkt: Der schönste See Europas.

„Bodensee Trips & Tours“ (BTT) ist ein Geschäftsbereich der Lindau Tourismus und Kongress GmbH, der Hotelleistungen und Rahmenprogramme für Gruppenreisen und Geschäftstourismus /MICE vermittelt. BTT agiert damit als Incoming-Agentur für die Vierländerregion Bodensee.

Wir sind Bodensee-Fans mit Leib und Seele – und diese Begeisterung teilen wir. Für Gäste, die unsere wunderschöne Region besuchen, sind wir der erste Ansprechpartner. Unser Angebot umfasst sowohl die ausführliche Beratung als auch die Buchung von Unterkünften und die Vermittlung von Ausflügen und Incentives.

Ob für Individualreisende, kleine oder große Gruppen, regionale oder internationale Besucher – wir sind einer der größten Gastgeber am Bodensee, und wir sind es von Herzen gerne.

Wir betreuen nicht nur Besucher.
Wir gestalten traumhafte Tage und zeigen Sehnsuchtsorte und gewinnen Fans.

Gastgeber aus Leidenschaft

So profitieren Sie von unseren Leistungen:

• Maßgeschneiderte Pakete

Anreise, Kultur- und Sightseeing-Programm, Verpflegung, Übernachtung: Interessenten erhalten von uns genau das Programm, das sie wünschen. Ob wir die komplette Organisation übernehmen oder individuelle, kombinierbare Module anbieten, entscheiden Sie.

• Alles aus einer Hand

Ein Ansprechpartner, kurze Wege, zielgerichtete Vermittlung: Bei uns laufen alle Fäden zusammen, wir agieren schnell und unkompliziert. Für unsere Partner bedeutet das minimalen Aufwand bei maximalem Ergebnis. Unsere Unterstützung bieten wir Ihnen auf Deutsch, Englisch, Französisch, Italienisch und Spanisch an.

• Grenzübergreifende Vernetzung

Landesgrenzen spielen für unsere Gäste kaum eine Rolle – und für uns ebenso wenig. Unsere Zusammenarbeit mit Partnern in der Region orientiert sich an dem, was uns verbindet: das gemeinsame Ziel, den Gästen einen unvergesslich schönen Aufenthalt zu bereiten.

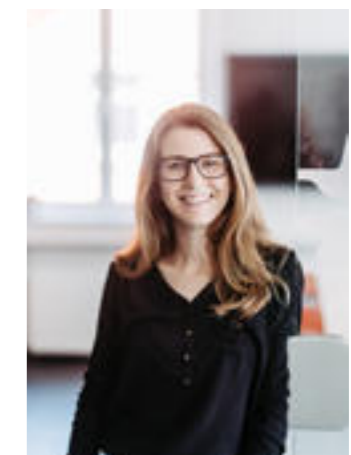
Von der ersten Anfrage über die Angebotserstellung und Programmabstimmung bis zur Umsetzung mit den Gästegruppen vor Ort und die anschließende Endabrechnung: Wir kümmern uns darum!



Nathalie von Hoyer
Travel Trade |
Gruppenreisen



Pauline Kegele
Gruppenreisen



Charlotte Billing
Gruppenreisen

Unser Netzwerk



MITGLIED IM



Bodensee Trips & Tours

ein Geschäftsbereich der
Lindau Tourismus und Kongress GmbH
Linggstr. 3
88131 Lindau (Bodensee)
www.bodensee-trips-tours.com

Kontakt

info@bodensee-trips-tours.com
Tel. +49 8382 8899900

Fotografie

Bildnachweis (©)/Fotografen
(Legende: S = Seite und folgende Seitenzahl)

S. 1 © Hari Pulko, S. 3 © WE SUM GmbH, S. 5 Hoher Kasten Drehrestaurant und Seilbahn AG, S. 8 Baden, hintere Insel © Hari Pulko, S. 13 Bodensee Limousinen Service GbR, S. 14 Mainau GmbH © Achim Mende, S. 15 © Pfänderbahn AG_Othmar Heidegger; Mainau GmbH © Achim Mende, S. 16 Deutsche Zeppelin Reederei © Achim Mende, Hohentwiel © Hari Pulko, S. 17 Bregenz © Hari Pulko; LTK Stadtführungen © Hari Pulko, S. 18 LTK © Hari Pulko; Mainau © Achim Mende, S. 19 Insel Reichenau © Helmuth Scham; Mainau GmbH © Achim Mende, S. 20 Marketing und Tourismus Konstanz GmbH © Dagmar Schwelle; © Chocolarium, herbstshooting-ira_fs20-28 © Landkreis Lindau (Bodensee), S. 21 LTK © Hari Pulko, S. 22 LTK © Hari Pulko, S. 23 © Hotel Alte Schule Hübler GmbH; Boutique Hotel Adara, S. 24 Hotel garni Brugger © Wolfgang Schneider; © Boutique Hotel Ebner, S. 25 Inselhotel © Ludwig Maier, Hotel-Pension Seereich Ivanka Balgus © Thomas Haberland, S. 26 © Hotel Lindauer Hof Betriebs GmbH; YachtHotel Helvetia Karl Nitsche GmbH & Co. Hotelbetriebs KG © PM Ringo, S. 27 © Hotel Reutemann-Seegarten und Bayerischer Hof Stolze-Spaeth KG, S. 28 © Hotel Vis à Vis © Premier Inn Holding; © Marina Star Hotel GmbH, S. 29 © Hotel Bad Schachen GmbH & Co. KG; Bodenseezeit Aparthotel garni © Judith Clauss, S. 30 Ratsstuben, Hotel Garni Reulein © David Knipping, S. 31 Mondri-Resort Oberstaufen, Hotel „edita“, S. 32 © GANTER Mohren; © 47 Grad Ganter Hotel, S. 33 © Sheraton Dornbirn; © Daniel Zangerl; S. 34 © Weisses Kreuz Bregenz, © Grand Hotel Bregenz, S. 35 © Hotel Messmer GmbH & Co KG; © MAB Hotel Germania GmbH; S. 36 Hotel Ibis Bregenz © Christoph Weiss, © Oberwaid Hotel und Klinik, S. 37 © Einstein St. Gallen, Hotel Sântispark, S. 28 © Bodensee Yachthotel Schattmaier © Frederick Sams, Seehotel am Kaiserstrand, S. 39 © Hari Pulko, S. 40 © Hari Pulko, S. 41 YachtHotel Helvetia © Karl Nitsche GmbH & Co, Cantinetta Al Lago © Knipping David, Hotel Engel GmbH, © Knipping David Hotel Bayerischer Hof © Stolze-Spaeth KG, S. 42 Restaurant Hotel Reutemann-Seegarten © Stolze-Spaeth KG, Hotel Restaurant Alte Post © Ingrid Manz, Strandhaus © Winter+Winter GmbH, Wissingers GbR im Schlechterbräu © Meino Wissinger, S. 43 © Hotel Lindauer Hof Betriebs GmbH Stockfoto Freepik, © Wirtshaus zum Sünfzen, Eilguthalle © Kola-ha Gastro GmbH, © Ebner Boutique Hotel und Konditorei, S. 44 Theater

Herausgeber

Lindau Tourismus und Kongress GmbH
Linggstraße 3
88131 Lindau (Bodensee)
info@lindau-tourismus.de
www.lindau.de
Tel. + 49 8382 8899900
Fax. +49 8382 8899888

Gestaltung

Zone für Gestaltung
www.gestaltung.zone

Stand

Januar 2026

Für eventuelle Druckfehler in diesem Magazin haftet nicht der Herausgeber. Änderungen vorbehalten.
Nachdruck, auch auszugsweise, nur mit der Genehmigung der Lindau Tourismus und Kongress GmbH.

Café Lindau © Rogier de Boer, © ONU Vino, © Mainau GmbH © Restaurant Comturey, S. 45 © Konzil Konstanz, DBT, © Restaurant im Zeppelin Hangar, © Florian Trykowski, S. 46 Pfänderbahn AG_Othmar Heidegger © Weissengruber Fotografie Bregenz, Restaurant vju © Frederick Sams, Appenzeller Schaukäserie © Fotografie Manufaktur Roger Oberholzer, S. 47 LTK © Hari Pulko, S. 48 © WESUM GmbH, S. 49 © Hari Pulko, Landkreis Lindau © Frederik Sams, S. 50 Weingut Haug © Yvonne Speth, © Hari Pulko, S. 51 © Chocolarium, Appenzeller Schaukäserie © Fotografie Manufaktur Roger Oberholzer, S. 52 © Bikeschool, © Sea Sports, S. 53 Allgäu Events GmbH & Co. KG © Marcel Durach, © City Hunters GmbH & Co. KG, S. 54, 55 BSB, Vorarlberg Lines © Reinhard Fasching, S. 56 Schweizerische Bodensee-Schiffahrtsgesellschaft AG, S. 57 Schweizerische Bodensee-Schiffahrtsgesellschaft AG, Historische Schiffahrt Bodensee, S. 58 Strandhaus © Winter+Winter GmbH, S. 59 © Schattmaier, © Sail & More, S. 60 Lindenhofpark © Helmuth Scham, Schloss Mainau © Achim Mende, S. 61 Mainau © Achim Mende, S. 62 © WESUM GmbH, friedens räume © Hari Pulko, S. 63 Kunstmuseum © Christian Flemming; Cavazzen © Hari Pulko, S. 64 Zeppelin Museum Friedrichshafen © Markus Tretter, S. 65 © Bregenzer Festspiele © Stiftsbezirk St. Gallen, S. 66 Deutsche Zeppelin Reederei © Achim Mende, S. 67 LTK © Hari Pulko, Marketing und Tourismus Konstanz © Dagmar Schwelle, S. 68 © Hoher Kasten Drehrestaurant und Seilbahn AG, S. 69 © Sântis-Schwebebahn AG, © Luftseilbahn Wasserauen-Ebenalp AG, S. 70 Pfänderbahn AG_Othmar Heidegger, Schloss Vaduz © Julian Konrad Photography, S. 71 © Sântis-Schwebebahn AG, S. 72 © Hari Pulko, S. 73 LTK IHL © Aldo Amoretti, LTK Pulverturm © Frederick Sams, S. 74 Mangturm Bild 1 © Frederick Sams, Mangturm Bild 2 © Hari Pulko, Mangturm Bild 3 © Frederick Sams, © K99 - Event Location, S. 75 Forum am See PERI GmbH, Beachclub © Timm Stade, S. 76 © Schattmaier, Seehotel am Kaiserstrand © Frederick Sams, S. 80 © Hari Pulko, S. 78 Pfänderbahn AG/ Bregenz Tourismus und Stadtmarketing GmbH © Christiane Setz, Festspielhaus Bregenz Bild 1 © Hari Pulko und Kongresskultur Bregenz, Bild 2 © Anja Köhler, Bild 3 © Matthias Rhomberg, S. 79 Würth Haus Bild 1 © Thomas Staub, Würth Haus Bild 2 © Würth Haus Rorschach, Würth Haus Bild 3 © Ueli Steingruber, S. 80 © WESUM GmbH, S. 79 Mitarbeiter LTK © Frederick Sams

Kontakt Impressum



Lindner
BODENSEE



Ganz schön nah
am **Paradies.**